

Интеграция «ЕГАИС 3»

Введение

«ЕГАИС 3» — это специализированная программа для помарочного учета алкогольной продукции (ЕГАИС 3.0), которая позволяет автоматизировать бизнес процессы при помощи **ТСД и других мобильных устройств**, на ОС WinCE, Windows Mobile, Windows Embedded, и Android.

Схема взаимодействия ТСД с сервером Mobile SMARTS и учетными системами

Данная схема взаимодействия ТСД с учетной системой позволяет производить обмен следующими способами:

1. либо через сервер Mobile SMARTS,
2. либо через утилиту Excel и CSV обмена.

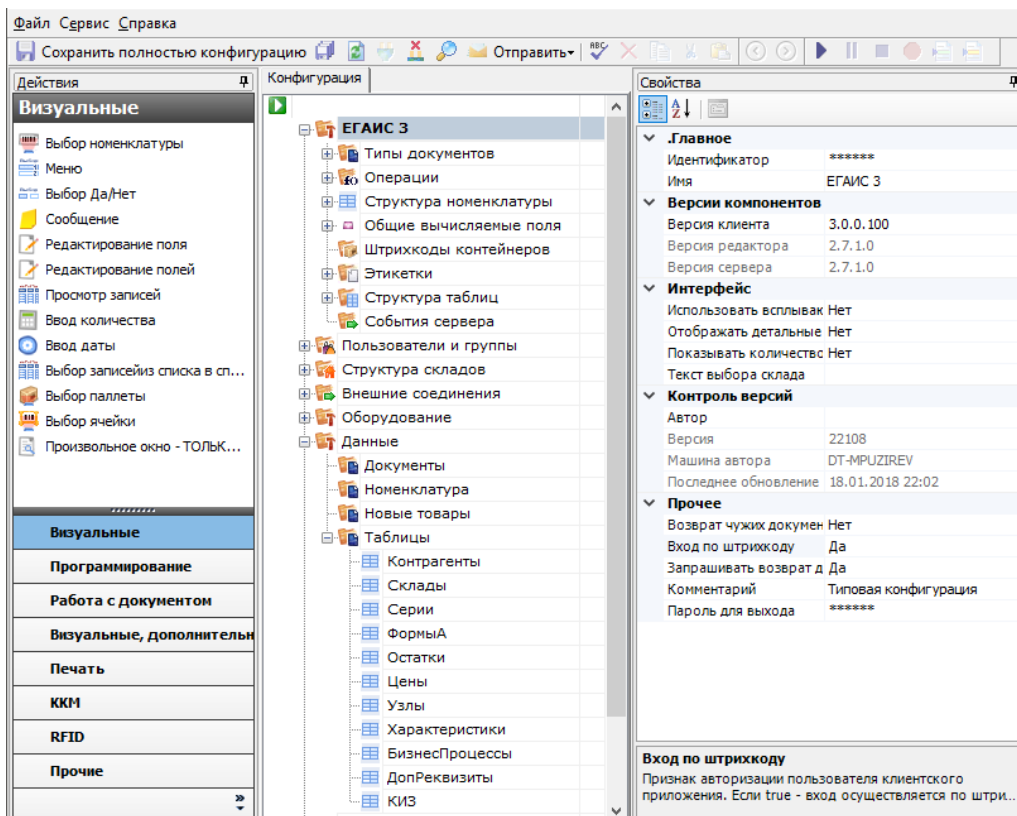
ТСД может работать на ОС Android, WinCE, Windows Mobile, помимо подключения к серверу может взаимодействовать с кассами, мобильными принтерами через bluetooth или Wi-Fi.

Сервер Mobile SMARTS позволяет через разные типы коннекторов (в том числе и программируемые) обмениваться данными практически с любой учетной системой.

Учетные системы могут самостоятельно обращаться к серверу Mobile SMARTS через OLE/COM компоненту.

Функционал «ЕГАИС 3»

Функционал конфигурации «ЕГАИС 3» ограничен только возможностями платформы и способностями конкретного разработчика доработать конфигурацию. Функционал можно расширить при помощи доработки существующих или написания новых экранов и алгоритмов работы на ТСД в конфигураторе Mobile SMARTS.



Что относится к функционалу платформы Mobile SMARTS

Платформа выполняет:

- Обмен любыми справочниками и документами с ТСД.
- Обновление конфигурации и приложения на ТСД.
- Техническое подключение к внешней учетной системе.
- Генерация событий сервера (обработкой занимается коннектор или внешняя учетная система).
- Техническая возможность печати на принтеры Bluetooth, Wi-Fi и по кабелю.
- Техническая возможность коллективной работы нескольких ТСД с одним документом.

Что относится к функционалу самого «ЕГАИС 3»

К функционалу конфигурации «ЕГАИС 3» относятся:

- Конкретные справочники и типы документов;
- Пользовательский интерфейс и алгоритмы работы на ТСД;
- Состав данных, которые мы хотим использовать для работы с документами.

Всё, что затрагивает сам интерфейс и используемый функционал, даже тот функционал, что есть в платформе, нужно описать в конфигурации.

Например:

Функционал платформы — это печать этикетки, но сама по себе этикетка не напечатается, и нужно данное действие платформы вызвать в конфигурации, по определенному алгоритму, по нажатию на кнопку, или любому другому.

Некоторые действия, жестко зашиты в клиенте (приложение на ТСД), такие как обмен с сервером, и не изменяется конфигурацией.

Сейчас в «ЕГАИС 3» реализован следующий функционал:

- Работа с документами (как созданные на ТСД, так и выгруженные из учетной системы в виде заданий)
- Работа со справочниками
- Работа с мобильными принтерами
- Коллективная работа с одним документом
- Работа с алкогольем

«ЕГАИС 3» позволяет выполнить следующие бизнес процессы:

- Приемка алкоголя
- Отгрузка алкоголя
- Агрегация алкоголя в коробки и палеты
- Постановка на баланс (привязка цифровых идентификаторов к регистру 3)
- Инвентаризация
- Списание
- Возврат

Как «ЕГАИС 3» интегрируется с WMS и ERP

В платформе Mobile SMARTS есть различные способы обмена, которые позволяют выгрузить или загрузить товары/документы из товароучетной системы, [подробнее об интеграции с Mobile SMARTS можно почитать в разделе на сайте.](#)

Какие вообще есть способы обмена

- **Обмен с любой системой через файлы xls/csv/txt**
- **Обмен напрямую с 1С**
- **Обмен через com-компоненту**
- **Готовые коннекторы к товароучетным системам**, за время существования компании, уже были написаны многие популярные коннекторы.
- **Обмен через самописные коннекторы.** Для интеграции со своей товароучетной системы можно разработать свой собственный коннектор по нашему примеру.

Как обмениваться с «1С:Предприятием»

Обмен с 1С позволяет работать напрямую с базой 1С либо в онлайн, либо офлайн через загрузку/выгрузку.

Онлайн обмен выполняется через **внешние вызовы**, который вызывают **события сервера** через коннектор к 1С и далее через интеграционную обработку, которая использует внешнюю компоненту обмена с 1С **TerminalConnector**.

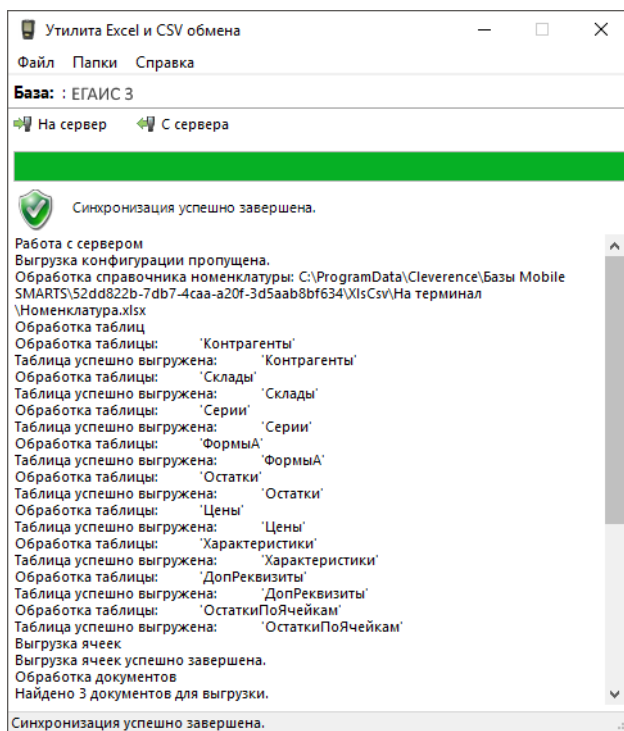
Офлайн обмен выполняется через интеграционную обработку, которая использует внешнюю компоненту обмена с 1С для платформы «1С: Предприятие 8.3» (8.3.7 и выше) **TerminalConnector**.

Как обмениваться с базой данных на SQL

Через имеющийся **коннектор MSSQL** в платформе Mobile SMARTS.

Как обмениваться на файлах

Обмен через файлы xls/csv/txt и любой формат текстового файла, с установленным разделителем, позволяет выполнить обмен при помощи нашей утилиты, либо коннектора, которая преобразует файлы обмена, созданные пользователем или выгруженные из товароучетной системы в формат для нашей платформы Mobile SMARTS.



Как дорабатывать «ЕГАИС 3» под свои нужды

Для доработки функциональности конфигурации «ЕГАИС 3» в платформе Mobile SMARTS есть инструмент (**конфигуратор**), который позволяет добавить в конфигурацию новые алгоритмы и механизмы, внешний вид, а также все остальные визуальные и функциональные изменения в конфигурацию «ЕГАИС 3».

Что понимается под доработками

Изменение алгоритмов работы в существующей конфигурации, **изменение отображаемой информации** на экране ТСД, добавлены новых экранов, новых операций.

Что можно дорабатывать, что нельзя, раздел по разработке

Можно дорабатывать:

- Внешний вид главного меню (с ограничениями!)
- Внешний вид экранов, состав выводимой информации
- Логику работы экранов и всех операций
- Вызов учетной системы, реакцию учетной системы на события
- Состав полей и колонок документа
- Набор и содержимое справочников
- Сканирование, обработку результатов сканирования
- Ручной ввод данных, проверку вводимых данных
- Списки, отборы, состав колонок для отображения
- Переходы между экранами по кнопкам, по нажатию клавиш и по сканированию штрихкодов
- Выполнение действий по определенным условиям
- Изменение поведения программы в зависимости от возможностей оборудования (1D, 2D, RFID), конкретного пользователя (группы пользователей) и т. п.

В конфигурации можно доработать практически любой нужный функционал для работы на ТСД, подробнее в [разделе программирования Mobile SMARTS](#).

Нельзя дорабатывать в конфигураторе (но можно на С#)

- Новые элементы управления (например диаграммы, вставка PDF и т. п.)
- Другие способы обмена (не предусмотренные в платформе)

В каких лицензиях «ЕГАИС 3» разрешены доработки

«ЕГАИС 3» делится на несколько уровней лицензий, каждая последующая имеет функционал предыдущей:

- Минимум
- Базовый
- Расширенный
- Полный

В лицензии «Минимум» нельзя вносить никаких изменений в конфигурацию, с лицензии уровня «Базовый» становится доступно редактирование конфигурации, но нельзя добавлять новые типы документов в главное меню, а с лицензии уровня «Расширенный» нет никаких ограничений по доработке. «Полная» лицензия также не имеет никаких ограничений.

Куда идти, если остались вопросы

Техподдержка по «ЕГАИС 3»

- [База знаний по продукту](#), в которой можно найти практически любые ответы на вопросы касающихся готовых интеграций и работы типовой конфигурации на ТСД.
- [Страница платформы Mobile SMARTS](#), описание и работа с нашей платформой.
- [Справочник разработчика](#), необходимый для быстрого доступа при разработке своей интеграции.
- Написать обращение по вашей проблеме можно на нашем [портале технической поддержки](#).
- А так же можете поискать решение проблемы или задать вопрос на [форуме](#).

Контакты руководителя разработки продукта

akonchits@cleverence.ru

Была ли статья полезна?

<input type="radio"/>	Нет
<input type="radio"/>	Да

ЕГАИСЗ, интеграция
