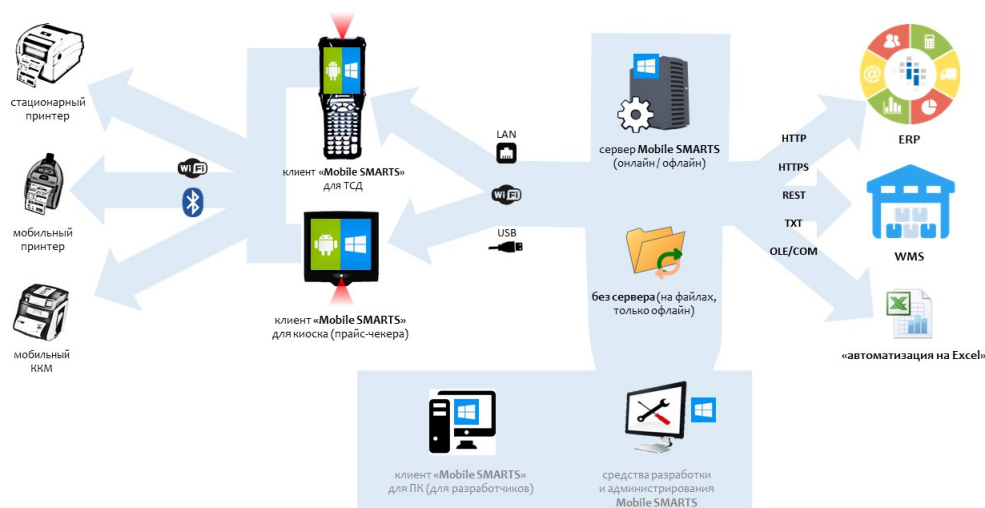


Интеграция Mobile SMARTS с учетными системами

Что такое интеграция

Интеграция – это возможность настроить обмен данными между несколькими системами.



Для чего нужна интеграция

Для **продуктов на платформе Mobile SMARTS** интеграция позволяет:

- Выгружать из товаручетной системы (1С, Ахартп, SAP и др.) справочники, таблицы и задания на выполнение;
- Получать данные из товаручетной системы онлайн-запросами без предварительной выгрузки;
- Загружать результаты работы на мобильном устройстве (документы) назад в товаручетную систему.

Ваша почта

Ваш телефон

Я согласен на обработку моих персональных данных

Получить информацию

Какие есть способы интеграции

Существуют две основные разновидности интеграции **платформы Mobile SMARTS** и внешней системы:

1. Обмен данными инициируется внешней системой.

В данном случае внешняя система, после определенных действий пользователя или по расписанию, будет инициировать выгрузку/ загрузку данных через один из доступных способов интеграции.

В зависимости от того, какая учетная система используется, применяются следующие способы интеграции:

- через Excel/ CSV файлы;
- через компоненту доступа;

- [через REST API](#);
- с помощью [интеграционной обработки «Клеверенса»](#) для 1С.

2. Обмен данными инициируется Mobile SMARTS с помощью коннектора к внешней системе.

В данном случае [сервер Mobile SMARTS](#), по возникающим событиям или по расписанию, вызывает внешнюю систему для получения из неё каких-либо данных.

Для использования этого способа интеграции необходимо наличие специального коннектора к внешней системе.

Для каждой внешней системы применяется собственный коннектор, например:

- [для 1С](#);
- для Ахпта;
- [для MS SQL](#);
- для Excel/ CSV файлов.

Более подробно узнать о стандартных коннекторах, входящих в состав дистрибутива Mobile SMARTS, можно в статье [«Список существующих стандартных коннекторов»](#).

В частных случаях можно использовать комбинацию обоих методов: какие-то данные (например, справочник номенклатуры) выгружать из товароучетной системы, а документы и актуальные остатки товара запрашивать через коннектор онлайн.

Какие есть готовые интеграции

Mobile SMARTS - это платформа, используя которую были разработаны такие программные продукты, как «Магазин 15», «Склад 15» и др. Поэтому интеграции с товароучетными системами есть только у продуктов (в зависимости от их специфики применения), а для платформы есть способы интеграции, рассмотренные выше.

Тем не менее, о готовых интеграциях продуктов на платформе Mobile SMARTS с конкретными учетными системами вы можете почитать в следующих разделах:

- [«Интеграция «Mobile SMARTS: Магазин 15»»](#)
- [«Интеграция «Mobile SMARTS: Склад 15»»](#)
- [«Интеграция «Mobile SMARTS: Курьер»»](#)

Разработка собственной интеграции


В процессе работы с продуктами на платформе Mobile SMARTS можно использовать готовую интеграцию, либо создать собственную с помощью вышеперечисленных методов.

Кроме того, можно [разработать свой собственный коннектор](#), и применить в процессе самостоятельной интеграции.

Справочные материалы

[Описание схемы взаимодействия](#)


 [Справочник по объектам Mobile SMARTS и компоненте доступа для платформы](#)

 [Справочник по компоненте драйвера терминала сбора данных для 1С:Предприятия \(AddIn.Cl.TerminalConnector\)](#)



 [Работа с компонентой](#)

Для старой версии платформы (2.7.x)

 [Справочник по объектам Mobile SMARTS и компоненте доступа](#)

 [Справочник по компоненте драйвера терминала сбора данных для 1С:Предприятия \(AddIn.Cl.TerminalConnector\)](#)

Была ли статья полезна?

 Нет
 Да

