

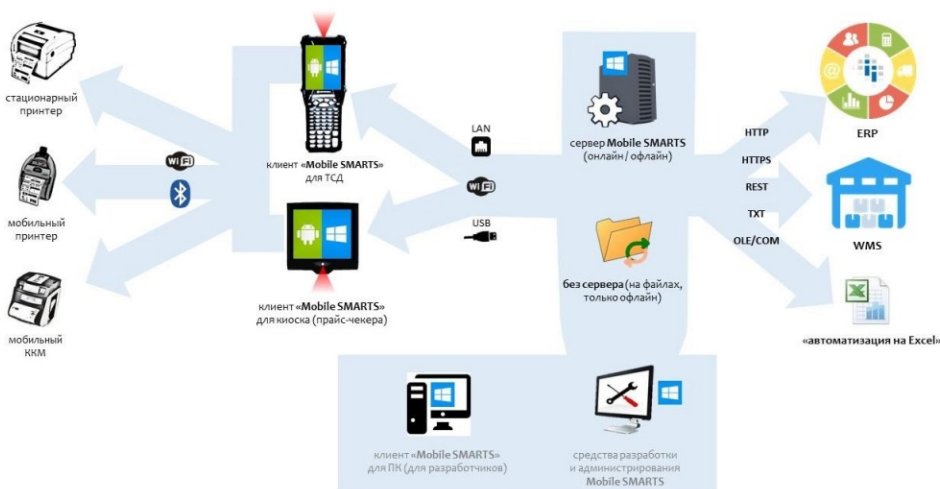
# Знакомство со «Сканом 3»

- 1 Введение
- 2 Функционал «Скана 3»
  - 2.1 Что относится к функционалу платформы Mobile SMARTS
  - 2.2 Что относится к функционалу самого «Скана 3»
- 3 Как интегрируется «Скан 3»
  - 3.1 Какие вообще есть способы обмена
  - 3.2 Как обмениваться с «1С: Предприятием»
  - 3.3 Как обмениваться с базой данных на SQL
  - 3.4 Как обмениваться файлами
- 4 Как дорабатывать «Скан 3» под свои нужды
  - 4.1 Что понимается под доработками
- 5 Что можно дорабатывать, что нельзя, раздел по разработке
- 6 Куда идти, если остались вопросы
  - 6.1 Техподдержка по «Складу 15»
  - 6.2 Контакты руководителя разработки продукта

## Введение

«Скан 3» — это программный продукт, позволяющий проводить основные складские операции с товаром и транспортными упаковками, а также поддерживающий работу с основными средствами, МОЛ и помещениями. Формально это конфигурация мобильной платформы Mobile SMARTS, которая позволяет автоматизировать бизнес-процессы при помощи **ТСД и других мобильных устройств** на ОС WinCE, Windows Mobile, Windows Embedded, и Android.

Схема взаимодействия ТСД с сервером Mobile SMARTS и учетными системами.



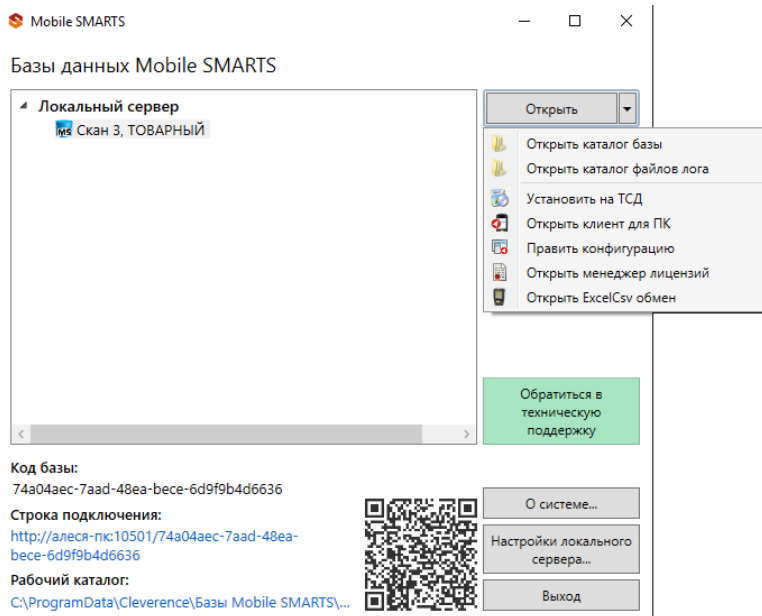
Данная схема взаимодействия ТСД с учетной системой позволяет производить обмен следующими способами:

1. через сервер Mobile SMARTS;
2. файлами через специальную программу, где ТСД может быть подключен к базе Mobile SMARTS посредством USB или сетевого кабеля.

ТСД может работать на ОС Android, WinCE, Windows Mobile, помимо подключения к серверу может взаимодействовать с кассами мобильными принтерами через Bluetooth или Wi-Fi.

Сервер Mobile SMARTS позволяет обмениваться данными практически с любой учетной системой через разные типы коннекторов (в том числе и программируемые).

К серверу Mobile SMARTS подключается одна или несколько баз данных, с которыми пользователь может работать:



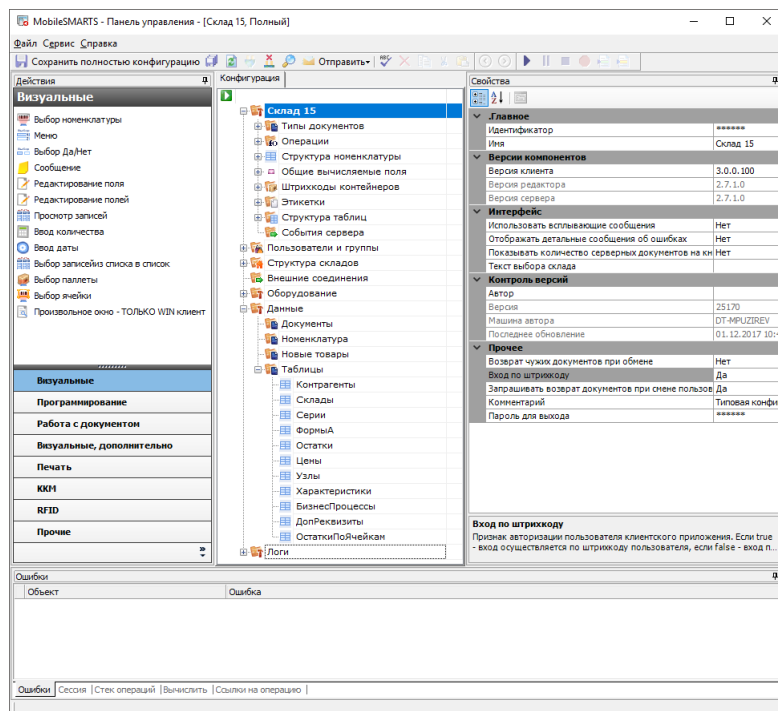
Каждая база добавляется отдельно с помощью менеджера баз. Также с его помощью можно осуществлять настройку параметров обновления, удаление, и отключение каждой базы. Подробнее этот процесс описан в статье [«Менеджер баз данных Mobile SMARTS»](#).

По умолчанию все базы хранятся на сервере в папке «Базы Mobile SMARTS», каждая в своей отдельной папке. Что из себя представляет база Mobile SMARTS и из каких компонентов состоит, вы можете прочитать в статье [«Структура базы данных Mobile SMARTS»](#).

Учетные системы могут самостоятельно обращаться к серверу Mobile SMARTS через OLE/COM компоненту.

## Функционал «Скана 3»

Функционал конфигурации «Скан 3» ограничен только возможностями платформы и способностями конкретного разработчика доработать конфигурацию. Функционал можно расширить при помощи доработки существующих или написания новых экранов и алгоритмов работы на ТСД в конфигураторе Mobile SMARTS.



## Что относится к функционалу платформы Mobile SMARTS

- Обмен любыми справочниками и документами с ТСД.
- Обновление конфигурации и приложения на ТСД.

- Техническое подключение к внешней учетной системе.
- Генерация событий сервера (обработкой занимается коннектор или внешняя учетная система).

## Что относится к функционалу самого «Скана 3»

К функционалу конфигурации «Скан 3» относятся:

- Конкретные справочники и типы документов.
- Пользовательский интерфейс и алгоритмы работы на ТСД.
- Состав данных, которые мы хотим использовать для работы с документами.

Всё, что затрагивает сам интерфейс и используемый функционал, даже тот функционал, что есть в платформе, нужно описать в конфигурации.

Например:

Функционал платформы — это печать этикетки, но сама по себе этикетка не напечатается, и нужно данное действие платформы вызвать в конфигурации, по определенному алгоритму, по нажатию на кнопку, или любому другому.

Некоторые действия, жестко зашиты в клиенте (приложение на ТСД), такие как обмен с сервером, и не изменяется конфигурацией

Сейчас в «Скане 3» реализован следующий функционал:

- Работа с документами (как созданные на ТСД, так и выгруженные из учетной системы в виде заданий).
- Работа со справочниками.
- Работа с транспортными упаковками.
- Работа с маркированным товаром.

«Скан 3» позволяет выполнить следующие бизнес-процессы:

- Собрать данные по товарам в один документ.
- Провести инвентаризацию товаров.
- Провести инвентаризацию основных средств в разрезе МОЛ и помещений.
- Просмотр справочников остатков и цен по товарам.

## Как интегрируется «Скан 3»

В платформе Mobile SMARTS есть различные **способы обмена**, которые позволяют выгрузить или загрузить товары/документы из товароучетной системы.

### Какие вообще есть способы обмена

- **Готовая интеграция с конфигурациями «1С: Предприятие».**
- **Интеграция через REST API**
- **Обмен с любой системой через файлы xls/csv/txt**
- **Обмен напрямую с 1С**
- **Обмен через com-компоненту**
- **Готовые коннекторы к товароучетным системам**, за время существования компании, уже были написаны многие популярные коннекторы.
- **Обмен через самописные коннекторы.** Для интеграции со своей товароучетной системой можно разработать свой собственный коннектор по нашему примеру.

### Как обмениваться с «1С: Предприятием»

С самыми распространенными типовыми конфигурациями «1С: Предприятие» у нас есть готовые интеграции «Скана 3». Для настроек и обмена с базой 1С мы используем специальные обработки.

Для работы с нетиповыми или самописными конфигурациями, а также с теми, которых еще нет в поддержке, вы можете использовать и дорабатывать наши обработки самостоятельно, т.к. в них уже описаны механизмы обмена между «1С: Предприятием» и «Скан 3».

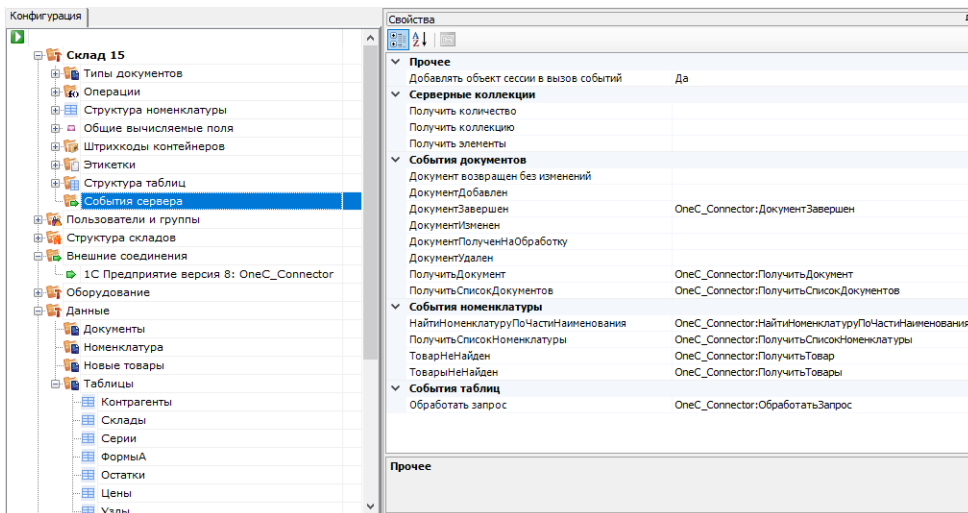
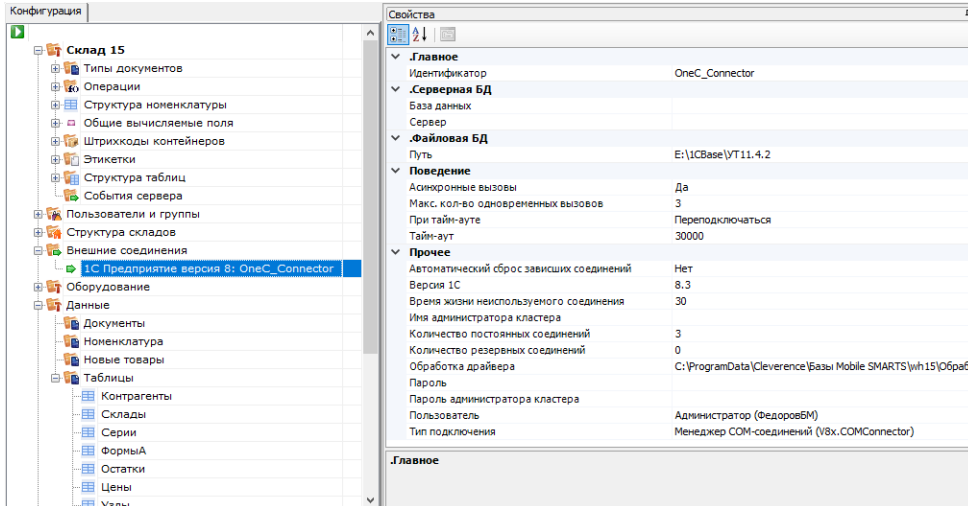
**Обмен с 1С** позволяет работать напрямую с базой 1С либо в онлайн, либо офлайн через загрузку/выгрузку документов и справочников в обработке.

**Онлайн-обмен** - это получение данных из внешних систем (баз данных) по запросу с ТСД.

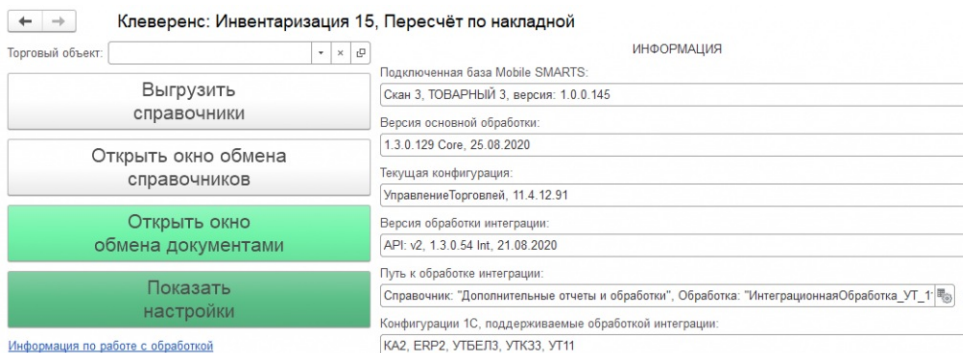
Для обмена с внешними системами (вызова функций внешних систем) сервер Mobile SMARTS использует механизм **коннекторов**. В случае 1С для доступа к базе данных 1С используется внешнее **COM-соединение**.

При наступлении определенных **событий**, например, поступлении запроса на получение товара по штрихкоду (при этом товар не найден в выгруженном справочнике) или запросе списка документов, которые необходимо отобразить на ТСД и др., сервер Mobile SMARTS вызывает заданный в конфигурации Mobile SMARTS обработчик события.

Для каждого обработчика указывается коннектор к внешней системе. Таким образом, например, при необходимости получить товар по штрихкоду может быть вызвана заданная функция внешней системы, которая выполнит поиск в своей базе данных и вернет найденный у себя товар (в виде, понятном Mobile SMARTS).



Офлайн-обмен выполняется через интеграционную обработку, которая использует внешнюю компоненту обмена с 1С для платформы «1С: Предприятие 8.3» (8.3.7 и выше) - **TerminalConnector**. Обработка из поставки для работы с базой 1С выглядит следующим образом:

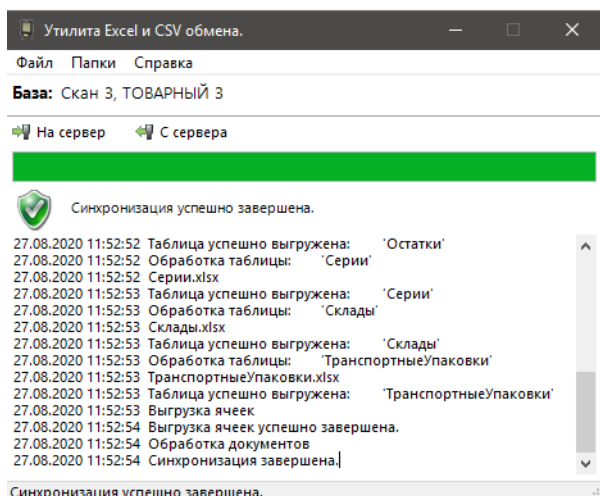


## Как обмениваться с базой данных на SQL

Через имеющийся **коннектор MSSQL** в платформе Mobile SMARTS

## Как обмениваться файлами

Обмен через файлы xls/csv/txt и любые другие форматы текстового файла с установленным разделителем позволяет выполнить обмен при помощи нашей утилиты либо коннектора, которая преобразует файлы обмена, созданные пользователем или выгруженные из товаручетной системы в формат платформы Mobile SMARTS.

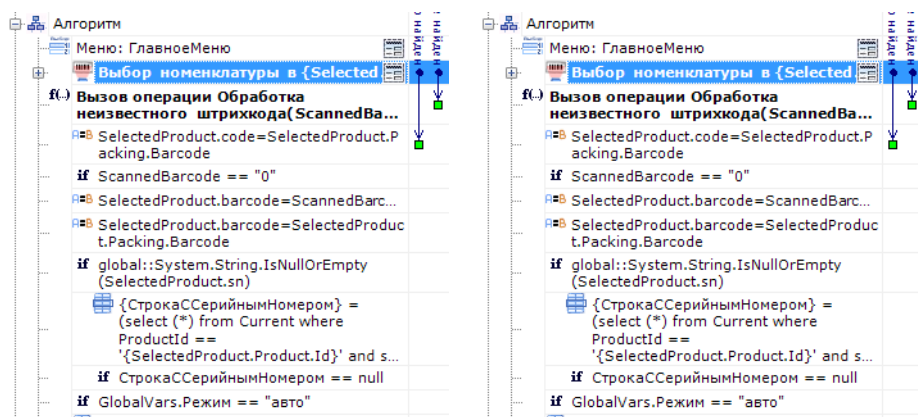


## Как дорабатывать «Скан 3» под свои нужды

Для доработки функциональности конфигурации «Скан 3» в платформе Mobile SMARTS есть инструмент (**конфигуратор**), который позволяет добавить в конфигурацию новые алгоритмы и механизмы, внешний вид, а также все остальные визуальные и функциональные изменения в конфигурацию «Скана 3».

## Что понимается под доработками

Изменение алгоритмов работы в существующей конфигурации Скана 3, **изменение отображаемой информации** на экране ТСД, добавление новых экранов, новых операций.



## Что можно дорабатывать, что нельзя, раздел по разработке

Можно дорабатывать:

- Внешний вид главного меню (с ограничениями!).
- Внешний вид экранов, состав выводимой информации.
- Логику работы экранов и всех операций.
- Вызов учетной системы, реакцию учетной системы на события.
- Состав полей и колонок документа.
- Набор и содержимое справочников.
- Сканирование, обработку результатов сканирования.
- Ручной ввод данных, проверку вводимых данных.
- Списки, отборы, состав колонок для отображения.
- Переходы между экранами по кнопкам, по нажатию клавиш и по сканированию штрихкодов.
- Выполнение действий по определенным условиям.

- Изменение поведения программы в зависимости от возможностей оборудования (1D, 2D, RFID) конкретного пользователя (группы пользователей) и т.п.

В конфигурации можно доработать практически любой нужный функционал для работы на ТСД (подробнее в [разделе программирования Mobile SMARTS](#)).

Нельзя дорабатывать в конфигураторе (но можно на C#):

- Новые элементы управления (например диаграммы, вставка PDF и т.п.).
- Другие способы обмена (не предусмотренные в платформе).

## Куда идти, если остались вопросы

### Техподдержка по «Складу 15»

- [База знаний по продукту](#), в которой можно найти практически любые ответы на вопросы касающихся готовых интеграций и работы типовой конфигурации на ТСД.
- [Страница платформы Mobile SMARTS](#), описание и работа с нашей платформой.
- [Справочник разработчика](#), необходимый для быстрого доступа при разработке своей интеграции.
- Написать обращение по вашей проблеме можно на нашем [портале технической поддержки](#).
- А так же можете поискать решение проблемы или задать вопрос на [форуме](#).

### Контакты руководителя разработки продукта

тел: +7(495) 662-98-03 доб. 500

[sshashirov@cleverence.ru](mailto:sshashirov@cleverence.ru)

### Была ли статья полезна?

<input type="radio"/> Нет
<input type="radio"/> Да