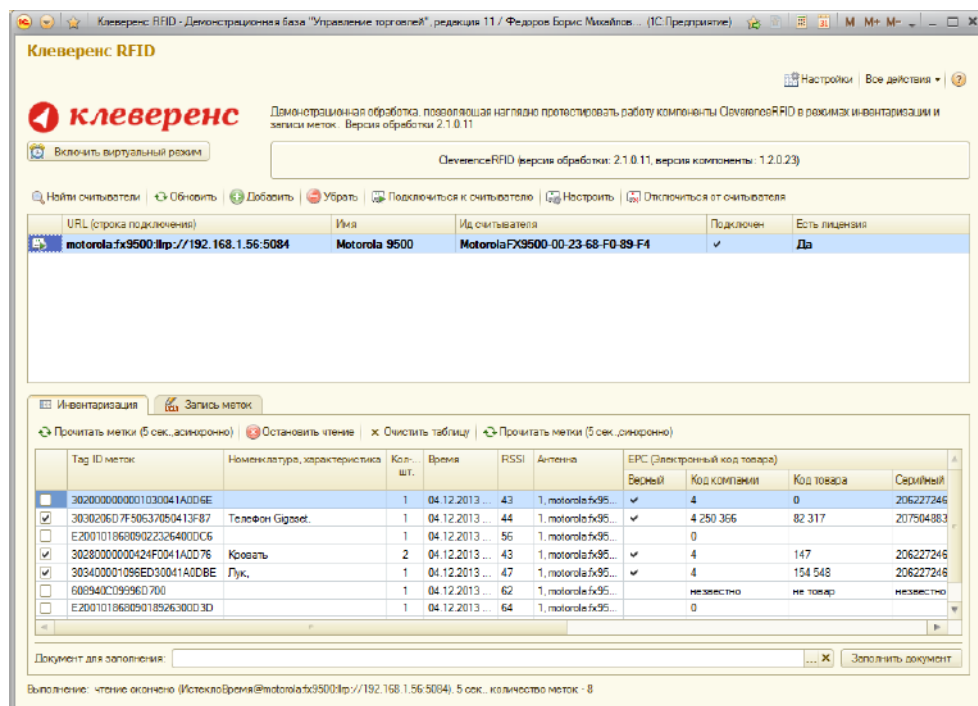


Демонстрационная обработка для «1С:Предприятия»

В поставку «Wonderfid™ Link» входит демонстрационная обработка «CleverenceRFID.epf», которая находится в папке установки компоненты (например, «C:\Program Files (x86)\Cleverence Soft\CleverenceRFID»). Обработка позволяет оценить функционал компоненты по чтению и записи меток.



С помощью демонстрационной обработки можно:

1. Искать RFID-считыватели в локальной сети и подключаться к любому из них.
2. Подключаться к «виртуальному» RFID-считывателю, если под рукой нет реального оборудования.
3. Прочитать RFID-метки, найти в базе «1С:Предприятия» соответствующие им товары (только в «Управлении торговлей 11»).
4. Записать в RFID-метку данные о товаре из базы «1С:Предприятия» (только в «Управлении торговлей 11»).
5. Перенести данные о считанных метках в любой складской документ «1С:Предприятия» (только в «Управлении торговлей 11»).

Самый полный функционал обработки доступен только в конфигурации 1С «Управление торговлей 11».

Была ли статья полезна?

Нет

Да