

Работа в 1С

В поставку «Mobile SMARTS: Скан 3» входит до 5 обработок для каждой конфигурации:

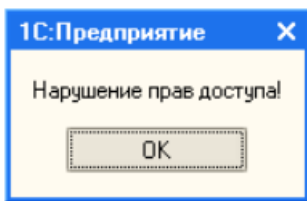
1. «Получение лицензии и настройки.erf» – для получения уникальных кодов ТСД необходимых для получения лицензии к драйверу, а также для настройки доступных на ТСД операций;
2. «Выгрузка справочников и печать этикеток.erf» – для выгрузки карточек основных средств, номенклатуры (материалов) и материально-ответственных лиц на ТСД, а также печати этикеток со штрихкодом к основным средствам;
3. «Выгрузка документов инвентаризации.erf» – для выгрузки на ТСД документов «Инвентаризация ОС» и «Инвентаризация товаров на складах», заполненных по данным учета;
4. «Загрузка инвентаризации с ТСД.erf» – для загрузки в документы «Инвентаризация ОС» и «Инвентаризация товаров на складах», результатов инвентаризации с ТСД и, при необходимости, создания новых позиций ОС, документов «Постановка на учет ОС» и документов «Перемещение ОС».
5. «Загрузка инвентаризации с ТСД (по МОЛ).erf» – для загрузки с ТСД документов «Инвентаризация ОС (по МОЛ)», загрузку позиций происходит в соответствующий документ 1С с учетом МОЛ.

Последние четыре обработки могут взаимодействовать с ТСД в двух режимах:

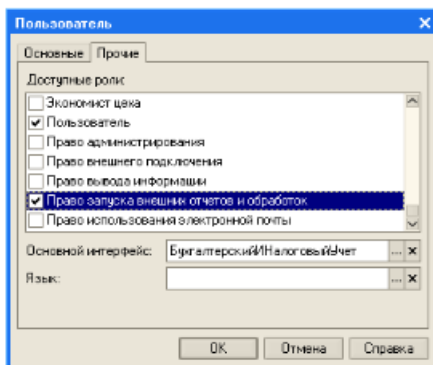
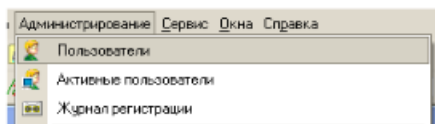
- напрямую через проводное подключение;
- опосредовано через папку обмена.

Папка обмена используется в том случае, если ТСД подключен к одному компьютеру, а 1С запущена в терминальном доступе на другом. Для автоматического копирования данных между папкой обмена и терминалом предназначена специальная встроенная утилита RDP обмена.

При попытке открыть обработку может возникнуть ошибка:



Это означает, что пользователь, под которым вы вошли в 1С, не имеет права запускать внешние обработки. Для исправления ситуации следует запустить конфигуратор 1С и дать нужному пользователю соответствующие права:



Была ли статья полезна?

<input type="radio"/> Нет
<input type="radio"/> Да