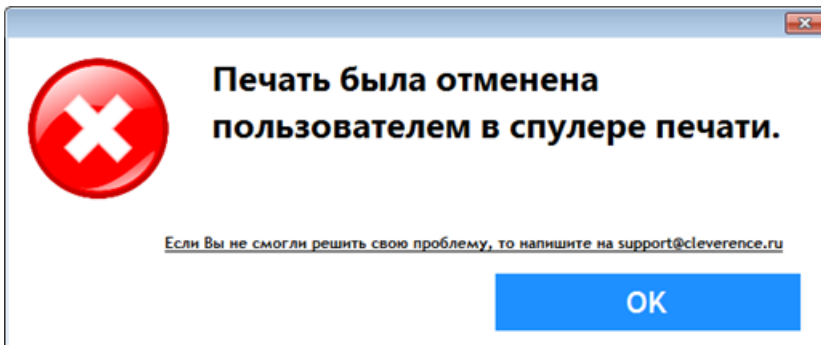


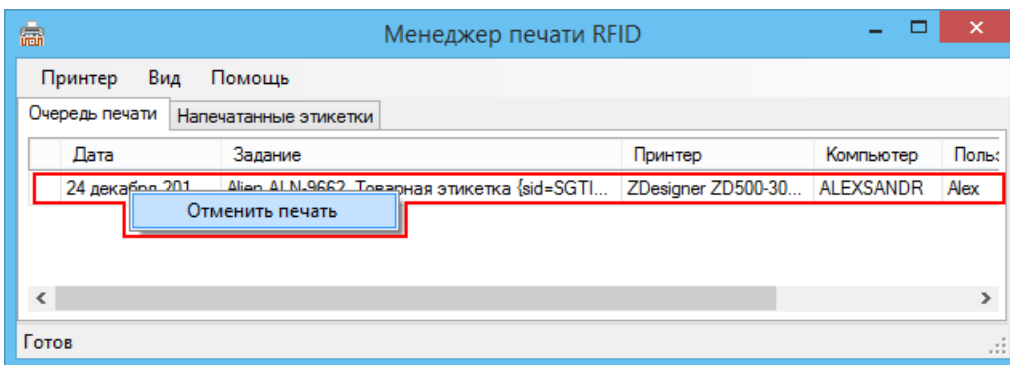
Печать отменена пользователем

При печати вывелось сообщение:



Такое сообщение выводится, когда пользователь сам отменил печать в спулере.

Для отмены печати необходимо открыть вкладку «Очередь печати» (в Менеджере печати RFID), правой кнопкой мыши выбрать задание и отменить печать.



Была ли статья полезна?

<input type="radio"/> Нет
<input type="radio"/> Да