

Схемы обмена Mobile SMARTS с учетной системой на платформе «1С: Предприятие» в онлайн-режиме через web-сервис «Клеверенс»

Web-сервер — сервер, принимающий HTTP-запросы от клиентов, обычно web-браузеров, требуется для публикации базы 1С.

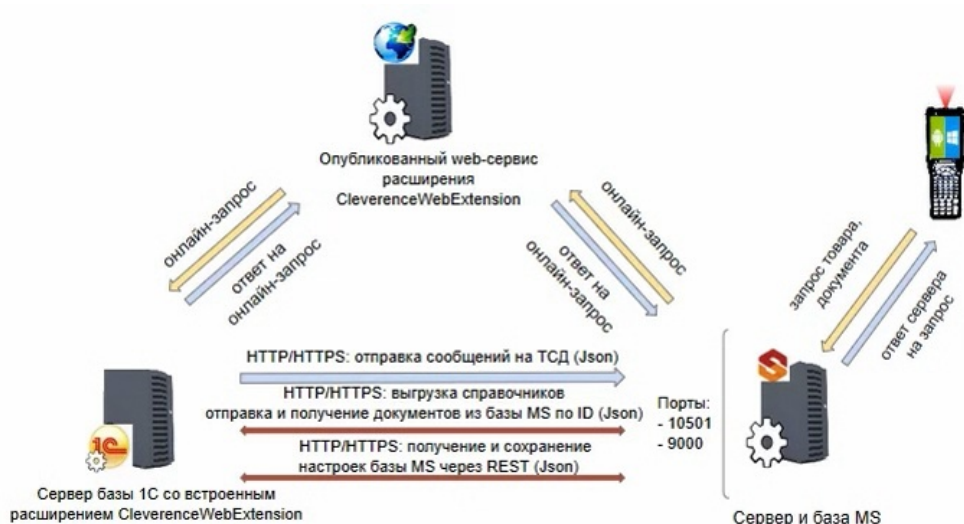
Web-сервис «Клеверенс» — сервис для взаимодействия сторонних приложений между собой (в нашем случае это «1С: Предприятие» и сервер Mobile SMARTS). Для того чтобы использовать web-сервис «Клеверенс», необходимо предварительно его **настроить**.

Использование web-сервиса не избавляет от необходимости обмена между сервером 1С и сервером Mobile SMARTS, который может быть реализован двумя способами:

- Через **REST** (основной метод).
- Через **COM-компоненту** Mobile SMARTS (устаревший метод, используется как альтернативный).

Схема обмена данными между сервером 1С и сервером Mobile SMARTS с помощью web-сервера через REST

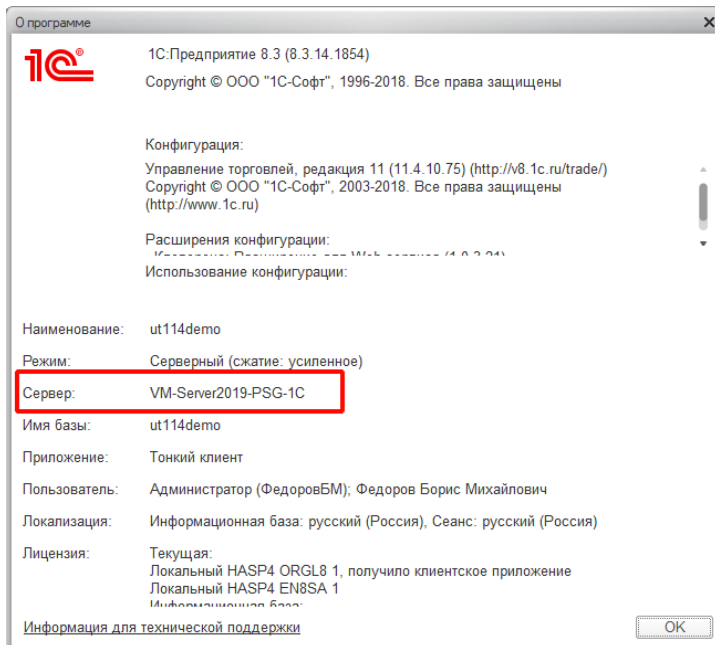
При работе через web-сервис в онлайн-режиме исполнение кода всегда происходит на сервере 1С.



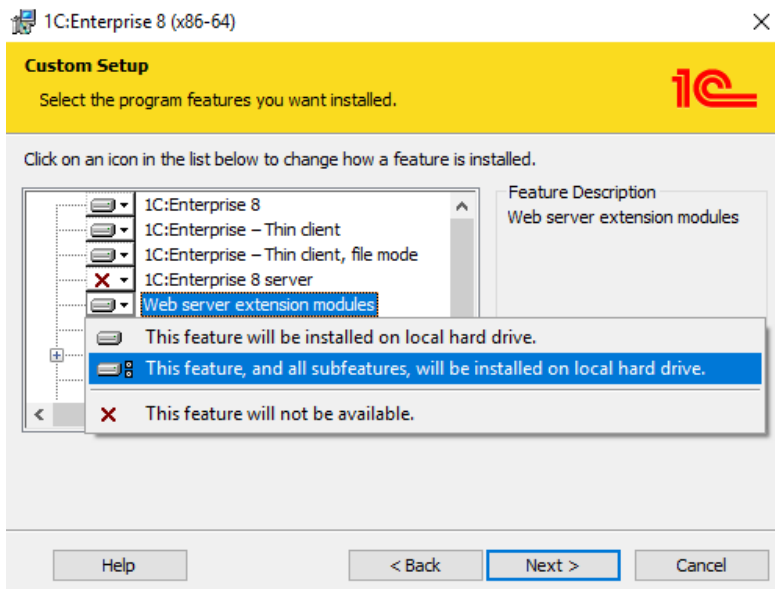
Компоненты схемы:

1. Сервер базы 1С со встроенным расширением CleverenceWebExtension (необходимо для публикации web-сервиса на web-сервере) — ПК, на котором располагается служба сервера «1С: Предприятие» (не обязательно тот же ПК, на котором запускается программа 1С).

Проверить расположение серверной базы можно в окне «0 программе» в базе «1С: Предприятие». Пункт «Сервер» будет отображать сетевое имя компьютера, на котором установлен сервер 1С.



2. **Web-сервер** — может располагаться где угодно, где есть установленная платформа 1C с установленным модулем web-сервиса



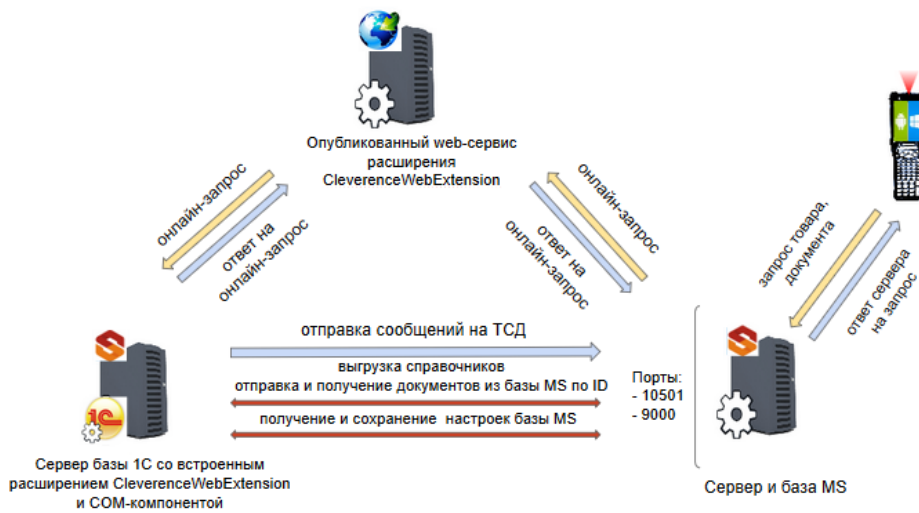
3. **Сервер Mobile SMARTS** — специальная служба для обработки запросов на получение/ отправку документов, номенклатуры и других данных от клиентов с мобильных ТСД. Также на сервере хранятся серверные справочники, локальные справочники ТСД для отправки клиентам, а также документов ТСД.

Как это работает

Обмен между «1С: Предприятием» и сервером Mobile SMARTS в данной схеме происходит с помощью **REST** — технологии реализации запросов с использованием HTTP-протокола. На ПК с установленным сервером Mobile SMARTS должны быть открыты соответствующие порты (сервера и базы MS). Сервер обрабатывает HTTP-запросы и выдает ответ в формате Json.

Схема обмена данными между сервером 1C и сервером Mobile SMARTS с помощью web-сервера с установленной на нем COM-компонентой

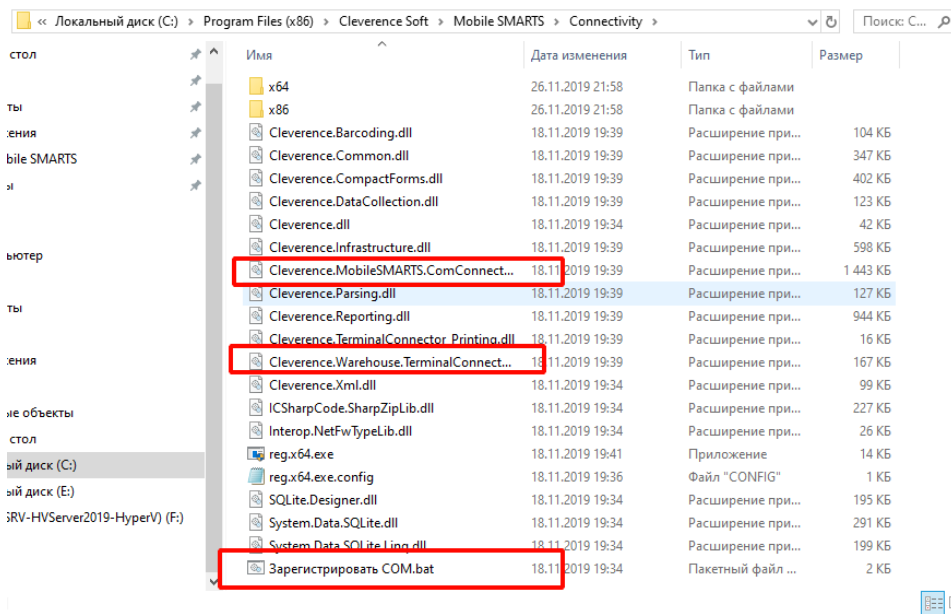
Данная схема обмена не поддерживается с версии 1.3.1.x «Склада 15».



Компоненты схемы аналогичны **вышеописанным**, с отличием в том, что на сервере базы 1С с установленным расширением дополнительно зарегистрирована COM-компонента.

Как это работает

Для того, чтобы работать с базой 1С в онлайн-режиме через веб-сервис, необходимо установить на сервер компоненты TerminalConnector и StorageConnector (или скопировать на сервер папку «Connectivity» из папки платформы MS), и запустить файл «COM. bat» от имени администратора.



Настройки подключения в обработке лучше осуществлять по строке подключения и настраивать от имени пользователя, который будет выполнять подключение к 1С во время онлайн-обмена с сервером Mobile SMARTS. Также необходимо указать, что компонента установлена на сервере 1С, и подключение выполняется оттуда.

Интеграционная обработка «вшивается» в справочник дополнительных отчетов и обработок, чтобы она была доступна серверу 1С. Сама папка базы MS серверу 1С недоступна, **подробнее об этом в статье**.

Была ли статья полезна?

Нет
 Да