

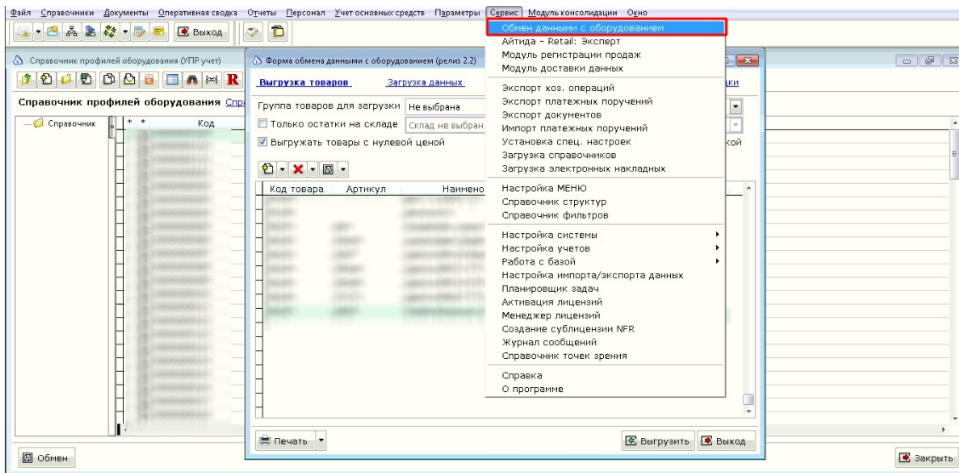
Выгрузка документов и номенклатуры в ПП «Айтида»

Для обмена между учетной системой «Айтида» и «Магазином 15» необходимо предварительно **настроить профиль оборудования и добавить файлы интеграции в учетную систему**.

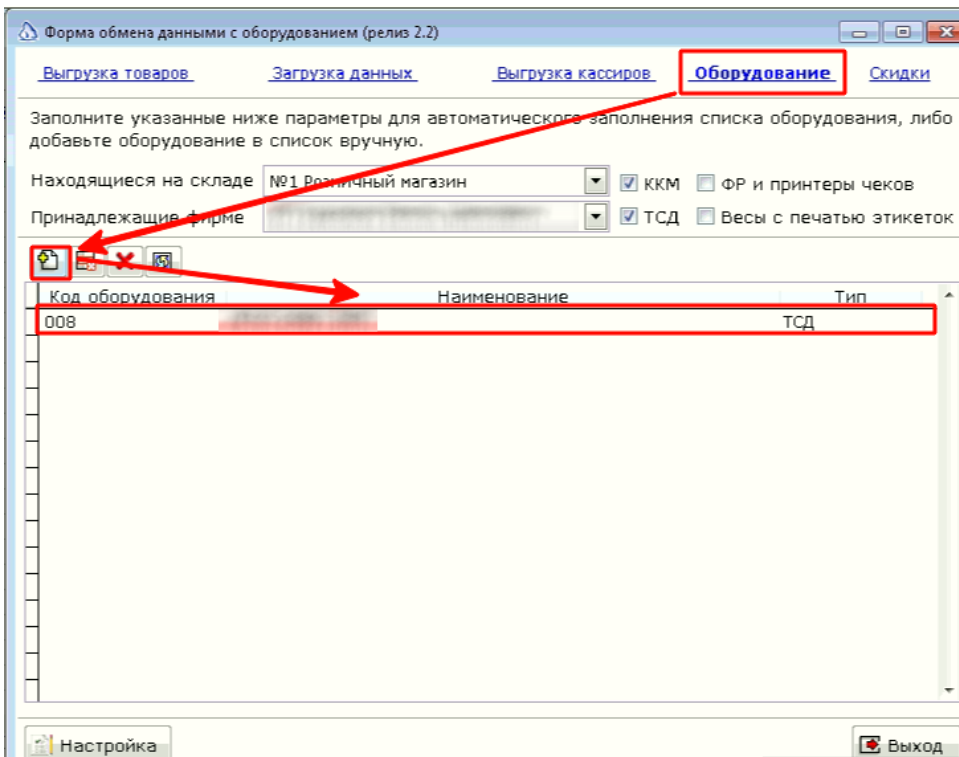
Выгрузка номенклатуры на мобильное устройство


Для того, чтобы выгрузить номенклатуру из ПП «Айтида» на мобильное устройство, необходимо:

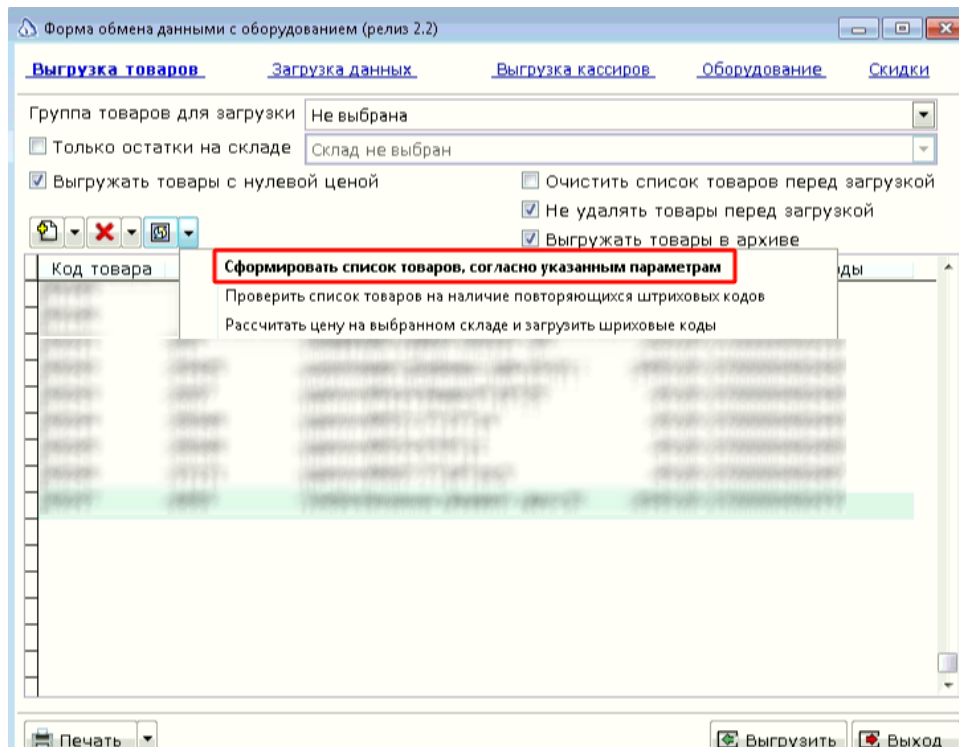
1. Открыть вкладку «Сервис» --> «Обмен данными с оборудованием».



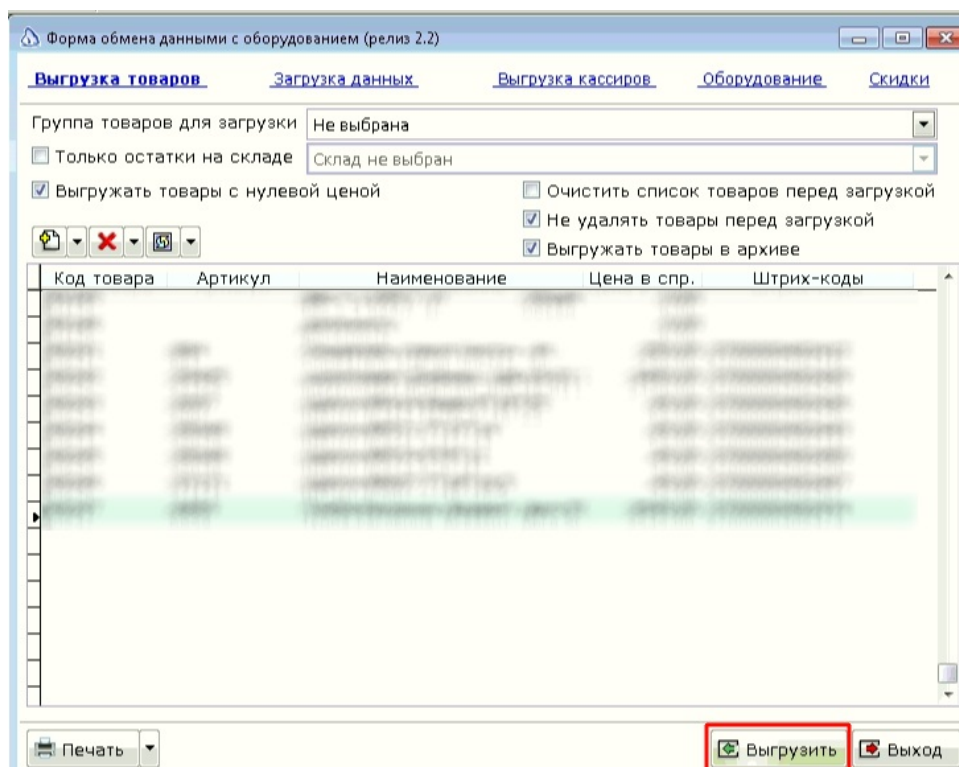
2. В открывшемся окне выбрать вкладку «Оборудование», и в появившемся списке выбрать ранее настроенный профиль требуемой модели оборудования.



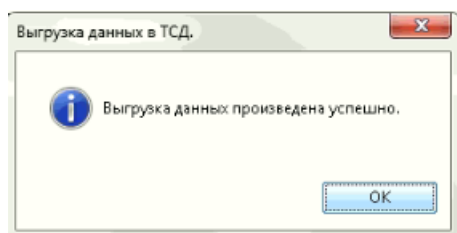
3. Далее в этом же окне выбрать вкладку «Выгрузка товаров» и заполнить таблицу номенклатуры по предварительно настроенным параметрам (настройкам отбора) с помощью кнопки .




4. Нажать кнопку «Выгрузить».

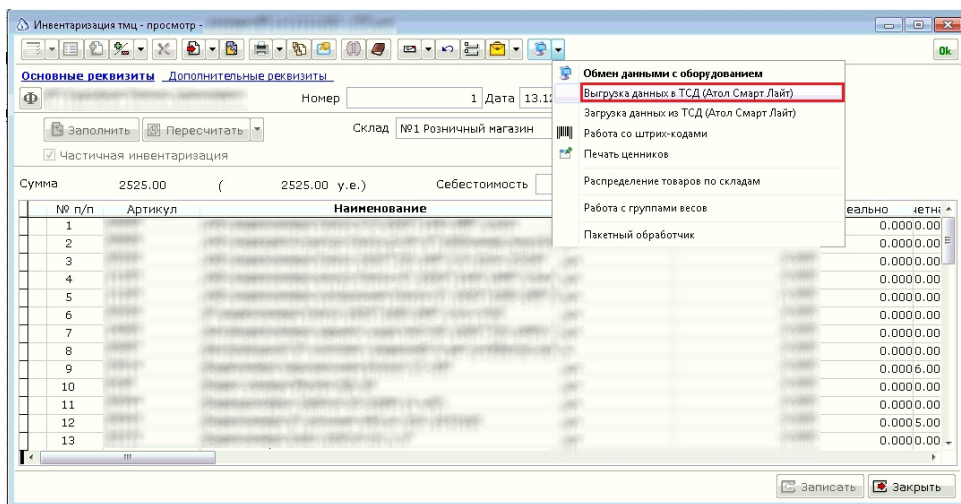


Список номенклатуры будет выгружен на мобильное устройство.

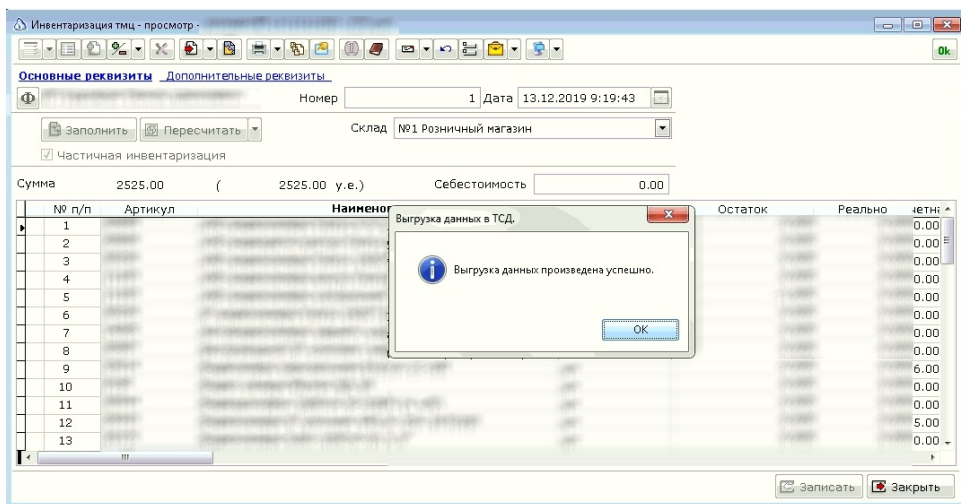


Выгрузка документа на мобильное устройство

Выгрузку данных на мобильное устройство можно произвести прямо из документа с помощью кнопки . После нажатия на н появится список, в котором нужно выбрать пункт «Выгрузка данных в ТСД».

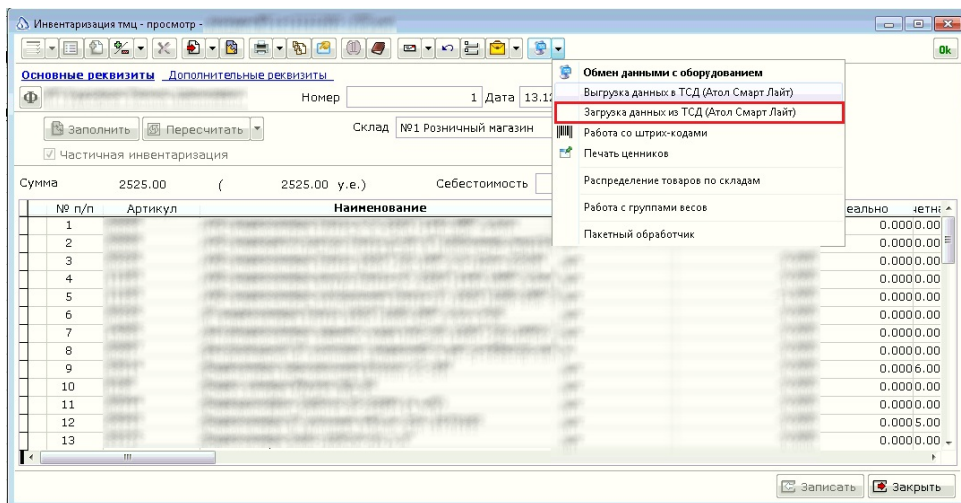


Успешная выгрузка подтвердится служебным сообщением.



Загрузка документа с мобильного устройства в учетную систему

После завершения документа на мобильном устройстве, необходимо загрузить его данные в «Айтику». Для этого необходимо открыть его в учетной системе, нажать на кнопку и в открывшемся списке выбрать «Загрузка данных из ТСД».



Была ли статья полезна?

Нет

Да

