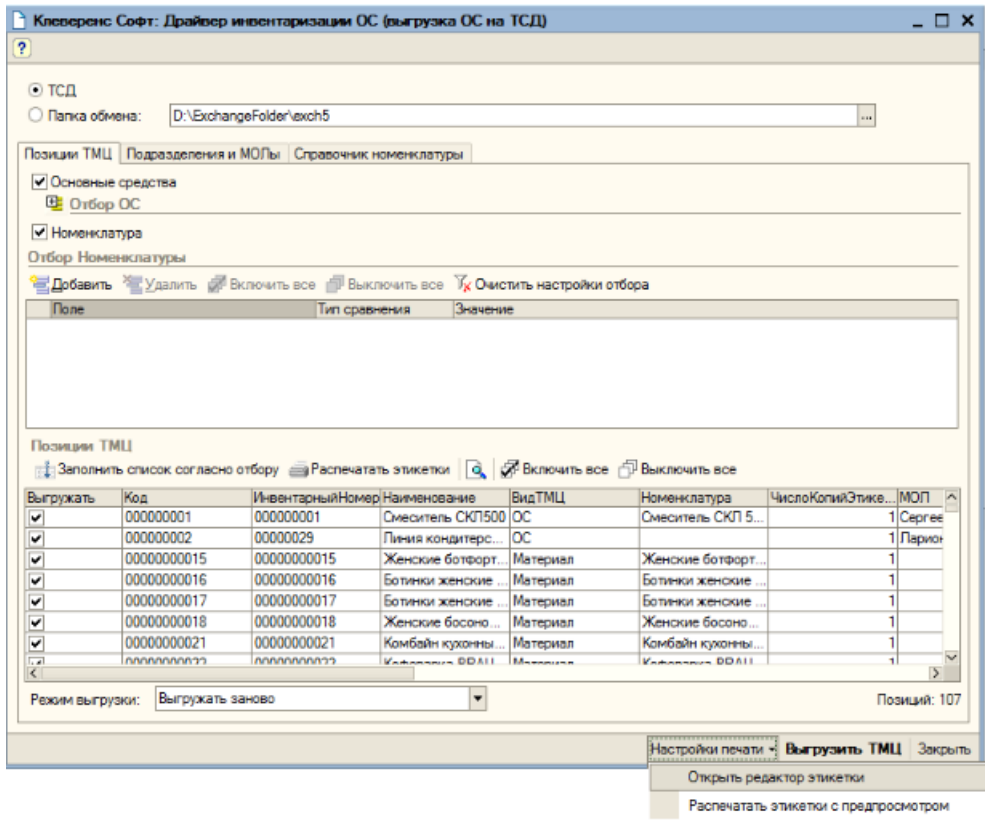


Печать этикеток со штрихкодами

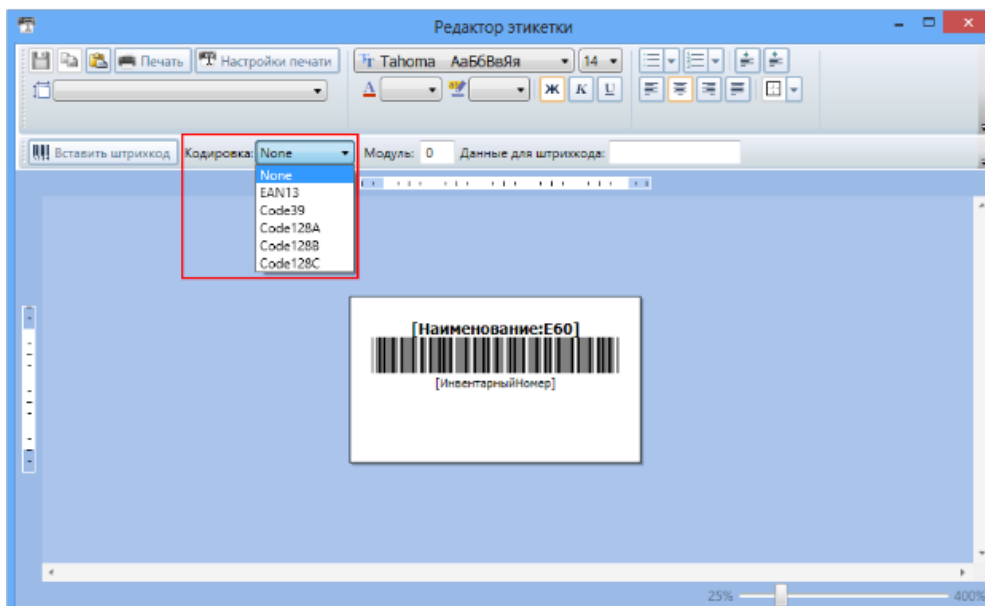
Для печати этикеток по карточкам основных средств и номенклатуры (материалов) следует запустить специальную обработку «Выгрузка справочников и печать этикеток.erf»:



Обработка позволяет печатать этикетки (с предварительным просмотром или без), а также редактировать шаблон, используемый для их печати.

Для печати этикеток и работы редактора этикеток в обязательно порядке следует установить **Microsoft .NET Framework 3.5**.

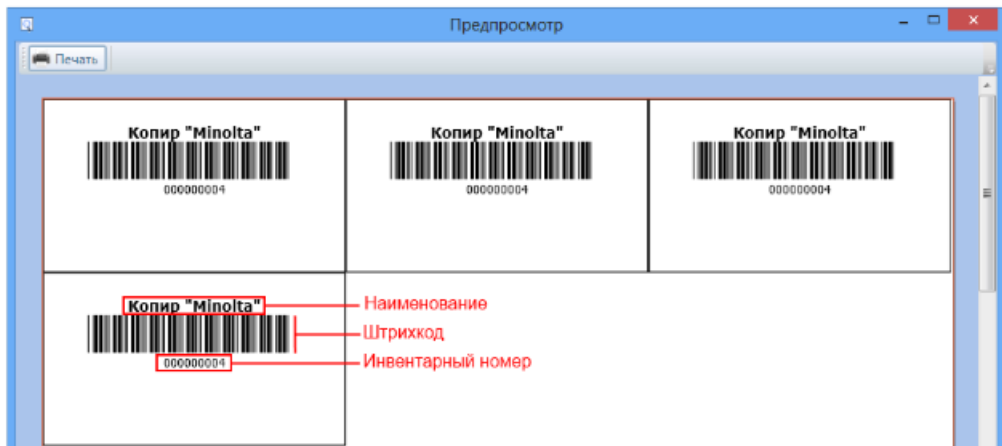
Редактор этикетки очень похож на обычный редактор документов, только с возможностью вставки штрихкодов:



В выпадающем списке можно выбрать кодировку для штрихкода. Подставляемые в этикетку данные берутся из таблицы «Позиции ТМЦ», которая формируется обработкой в предыдущем окне. Текст в квадратных скобках, такой как «[Наименование]»,

заменяется значением из соответствующей колонки в таблице.

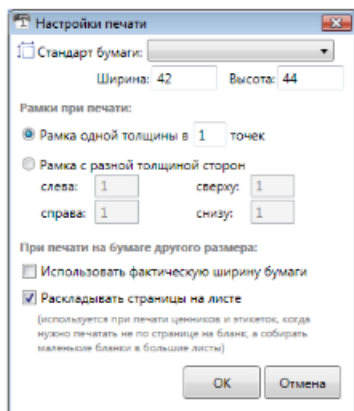
Выгрузить	Код	ИнвентарныйНомер	Наименование	ВидТМЦ	Номенклату...	ЧислоКопийЭтике...
<input type="checkbox"/>	00000002	00000002	Линия кондитерская	ОС	Копир "Mino...	1
<input checked="" type="checkbox"/>	00000004	00000004	Копир "Minolta"	ОС	Копир "Mino...	4
<input type="checkbox"/>	00000005	00000005	Земельный участок	ОС		1
<input type="checkbox"/>	00000006	00000006	Автомобиль Nissan A...	ОС	Автомобиль...	1



Для вставки в шаблон этикетки новых полей, которых нет в таблице, формируемой обработкой, нужно исправить запрос в процедуре «При Открытии» и не забыть нажать в форме обработки «Очистить настройки отбора», чтобы добавленное поле запроса появилось в таблице.

Размеры этикетки задаются в специальном диалоге, по нажатию кнопки «Настройки печати».

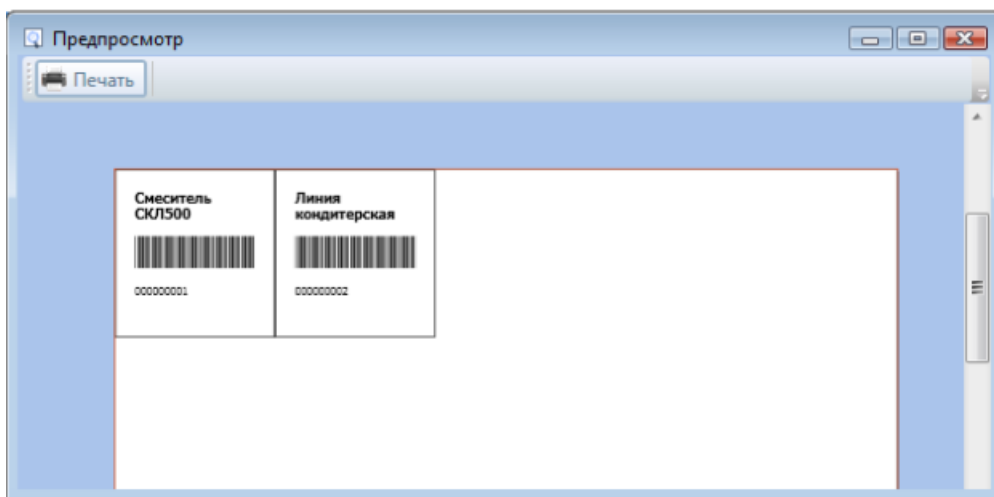
Для печати маленьких этикеток на большом листе А4 (или любого другого формата) предусмотрена специальная настройка редактора «Раскладывать страницы на листе». При установленной галочке «Раскладывать страницы на листе» на странице размещается максимально возможное количество маленьких этикеток.



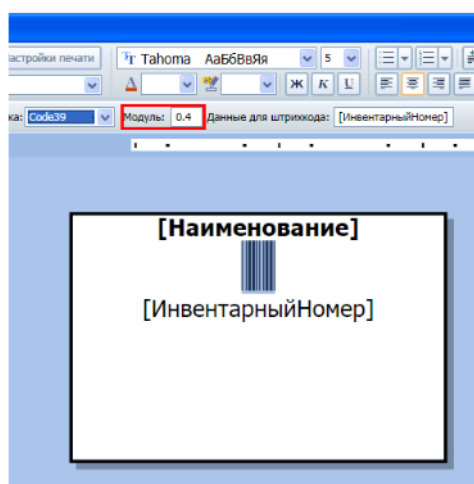
Для удобства разрезания большого листа на маленькие этикетки используется настройка толщины рамки каждой этикетки.

При печати на **специальном принтере этикеток** рамки и раскладывания не нужны и их следует снять.

Печать с предпросмотром дает представление о том, как это будет выглядеть на бумаге:



Для изменения ширины штрихкода используется настройка «Модуль». Если при печати штрихкод получается слишком широким, нужно выбрать штрикод в поле редактора и уменьшить значение «Модуля». Высота штрихкода определяется размером шрифта.



Если сделать слишком мелкий штрихкод, то он может не считываться (плохо считываться) ТСД. Прежде чем распечатывать этикетки всех инвентарных позиций, протестируйте, как будет считываться ТСД одну распечатанную этикетку. Если считывается плохо, увеличьте ширину штрихкода.

Была ли статья полезна?

<input type="radio"/>	Нет
<input type="radio"/>	Да