

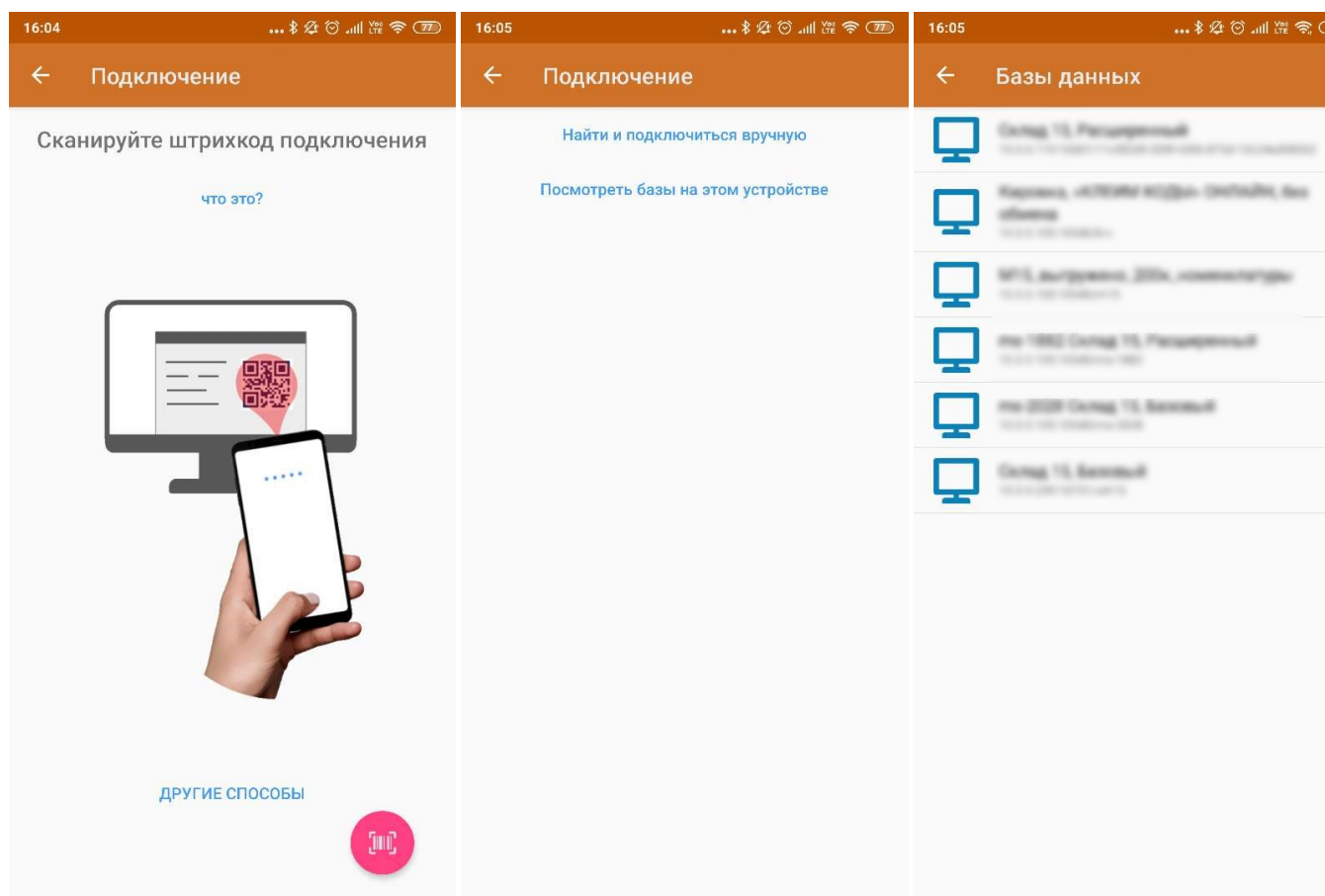
Изменения в Android-клиенте версии 3.1.0.17114

- 1 Обновление Android клиента
 - 1.1 Новые функции и ускорения
 - 1.2 Добавлена поддержка оборудования
 - 1.2.1 ТСД на Android
 - 1.2.2 Мобильная касса
 - 1.2.3 Внешние bluetooth сканеры
 - 1.2.4 Мобильные принтеры печати этикеток
 - 1.2.5 Мобильные чековые принтеры
- 2 Исправленные ошибки

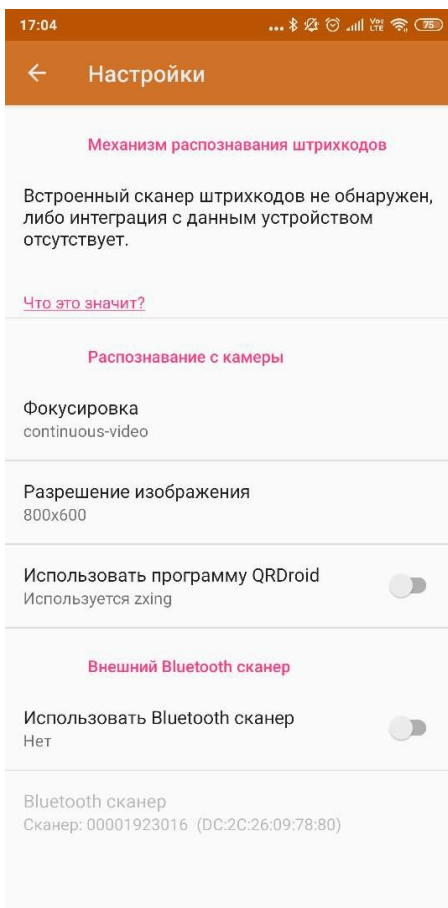
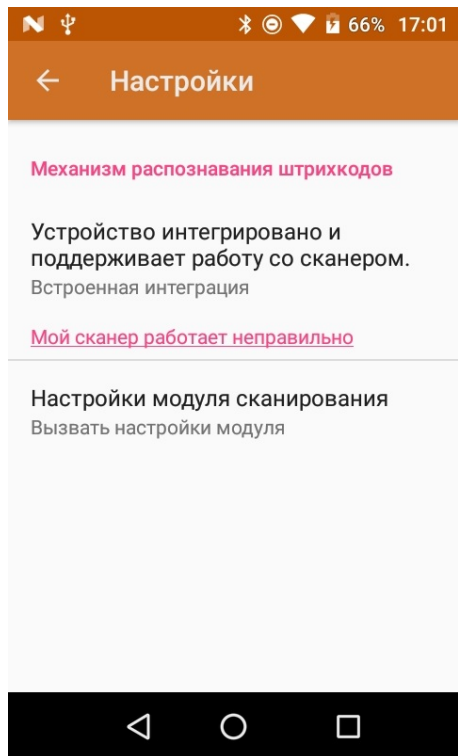
Обновление Android клиента

Новые функции и ускорения

- В арк добавлена поддержка 64x архитектуры процессора, согласно требованиям магазина Google.
- Переработаны окна входа в приложение:



- Переработан раздел настройки сканирования, как для терминалов сбора данных, так и для обычных телефонов и планшетов.



- Добавлена функция настройки WI-FI соединения на устройстве по QR коду. Теперь сканирование **специального QR кода** в любом месте приложения открывает окно автоматического подключения к WI-FI сети.



- Ускорен процесс запуска клиента, устранён ряд проблем с первичным подключением к базе Mobile SMARTS.
- Ускорена прокрутка больших списков в различных местах приложения.
- Исправлено большое количество ошибок, приводящих к вылетам приложения.
- Добавлена поддержка всех новых функций **релиза платформы 3.1**

Добавлена поддержка оборудования

ТСД на Android

- АТОЛ Smart.Touch
- Newland N7000
- **Newland NLS-MT65**
- **CheckWay DT-92-2DH**
- **Honeywell Dolphin EDA51**

Мобильная касса

- UROVO i9000S

Внешние bluetooth сканеры

- GENERALSCAN GS M500BT
- GENERALSCAN R5000Q-370V1K
- IDZOR R1000 2D

Мобильные принтеры печати этикеток

- **CheckWay MP-R20W-5**
- Honeywell RP2D

Мобильные чековые принтеры

- ZEBRA ZQ310
- ZEBRA ZQ320
- HPRT ME21

Исправленные ошибки

Номер	Проблема
MS-1657	Не стартует кассовый сервис Штрих-М на Android 9
MS-1779	Не работает функция GO.IncreaseSN()
MS-1532	Три кнопки с суммарной шириной в 100% не влезают по ширине экрана, третья переносится на новую строку
MS-1543	Изменение размера текста в настройках не всегда работает
MS-1610	В действии просмотр строк иногда пропадает текст в верхней части окна
MS-1677	Не работает свойство "Изображение во время поиска" в действии выбора номенклатуры
MS-1678	Ошибки установки пакета интеграции для Newland N5000
MS-1690	АТОЛ SMART.Droid в операциях при вводе ШК не работает Enter
MS-1692	Текст не умещается в кнопке, ограниченной по %
MS-1711	В процессе работы на микрокиоске пропадают фоновые изображения
MS-1719	Разное поведение функции global::Cleverence.Warehouse.Authorization.Current.Login в клиенте Android и Mobile/CE
MS-1722	АТОЛ - SMART.Lite bluetooth интерфейс при подключении к принтеру TSC Alpha-3RB выдает ошибку
MS-1739	Список информации об обмене при первом обмене - пустой
MS-1749	Кнопка обмена на главной форме при отображении количества документов некорректно обрезается
MS-1752	Прогресс считывания RFID рисуется за пределами экрана

MS-1776	В действии "Меню" на Android-клиенте при наличии hardware-клавиатуры в кнопке отображается доступность нажатия клавиши 10
MS-1785	ZEBRA MC36 не сканирует ШК GS1 DataBar
MS-1791	В действии "Просмотр отчета" не отображаются границы в таблице
MS-1807	Не останавливается поиск принтера по (esc) или Back
MS-1818	Не работает обмен справочниками внутри документа в соответствующем режиме
MS-1841	UROVO v5100 не разбирает EAN-128 штрихкоды

Была ли статья полезна?

<input type="checkbox"/>	 Нет
<input type="checkbox"/>	 Да
