

# Изменения в платформе Mobile SMARTS 3.0.35.46641 и 3.0.46.46642

## Новое

- Значительно оптимизирован сервер на прием данных, что заметно ускоряет время выгрузки справочников и дополнительных таблиц

Тестовая среда: Intel Core i5 8600, 8 GB, Windows 10, 1С:Предприятие 8.3 (8.3.13.1469) (x64), Управление торговлей, редакция 11.2 (11.2.3.125), количество товаров: 222 689

Платформа
Время, сек
3.0.46.46543
576
3.0.46.46642
363

- Исправлена серьезная проблема при работе с 64x разрядной версией «1С:Предприятие» в онлайн режиме, которая приводила на ряде машин к невозможности использования 1С 64x совместно с сервером Mobile SMARTS.
- Улучшена скорость открытия документов в клиенте для Windows Mobile/CE на 10-20% в зависимости от их содержимого.

## Для разработчиков

- В действии редактирование полей добавлена возможность управлять доступностью поля для редактирования.

---

---

- Добавлена возможность включения индексации полей для поиска в дополнительных таблицах документа

---

Включение индексации значительно ускоряет поиск по этому полю в больших таблицах, но замедляет открытие документа и увеличивает расход памяти.

## Исправления ошибок

MS-1551

При очистке таблицы ячеек её нужно переоткрыть, чтобы увидеть изменения таблицы

MS-1549

Не выгружается дополнительная таблица, если ошибиться в имени столбца

MS-1546

Диагностика и исправление проблем не дает права на папку с базой

MS-1535

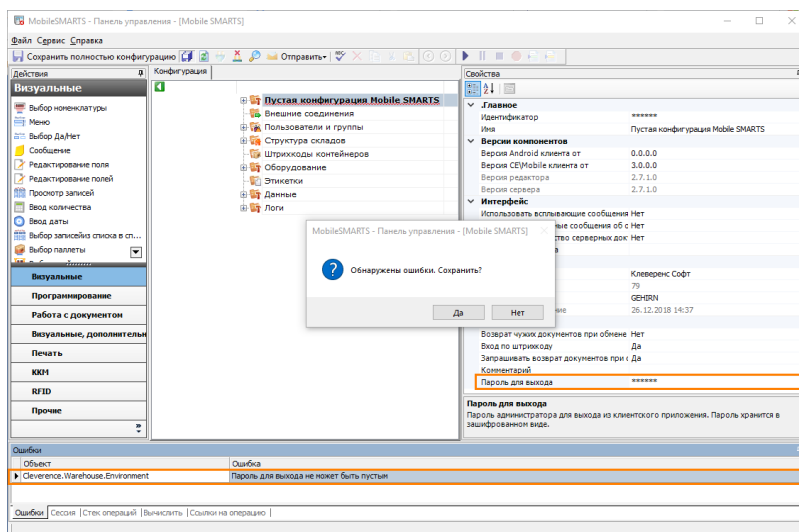
На DS5(Win Mobile 6.5) сбивается визуализация кнопки в продукте ЕГАИС 3

MS-1527

Не работает отладка в панели управления

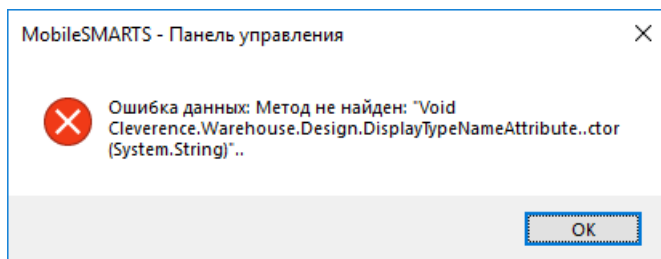
MS-1520

В Панели управления нельзя отменить пароль для выхода



MS-1518

При попытке открыть конфигурацию Склад 15 в панели управления происходит ошибка



MS-1499

Выход по abort в операции авторизации не завершает приложение

MS-1485

Падает менеджер лицензии если файл лицензии не корректный

MS-1477

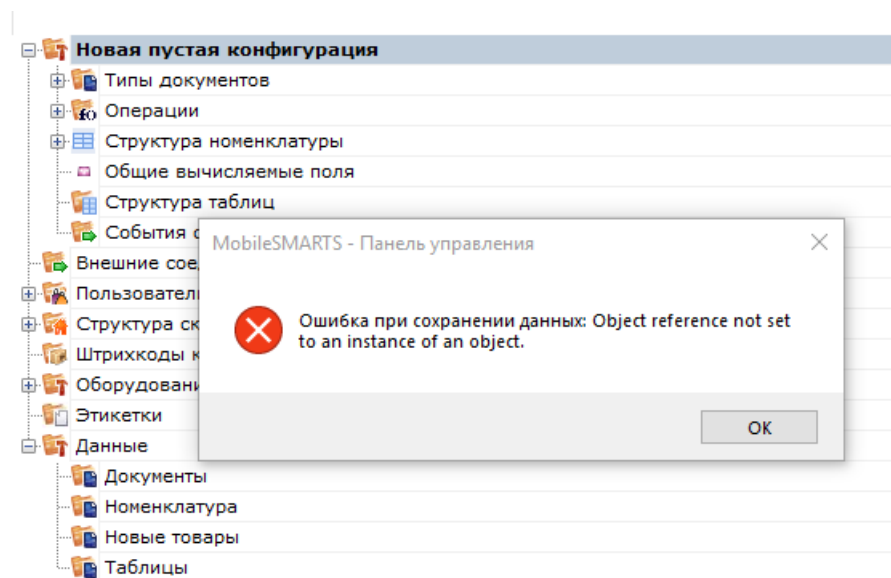
При вызове SH-операции, в которой выполняется отбор коллекции строк документа с помощью запроса операция возвращает null

MS-1469

Ошибка при работе с сервером в фоновом задании 1С

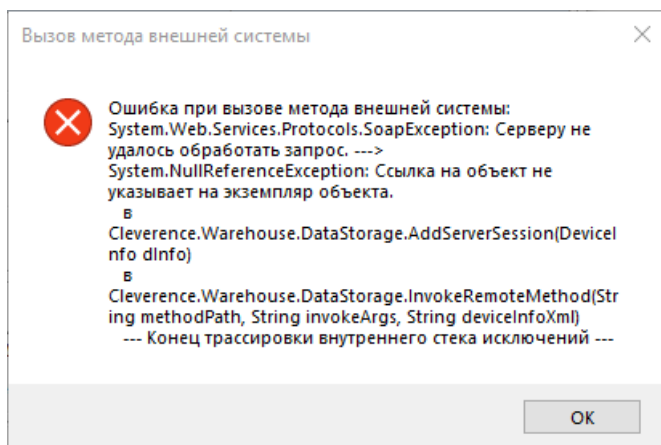
MS-1460

Ошибка в панели управления при сохранении новой пустой конфигурации



MS-1453

Ошибка при проверке вызова внешней системы



MS-1424

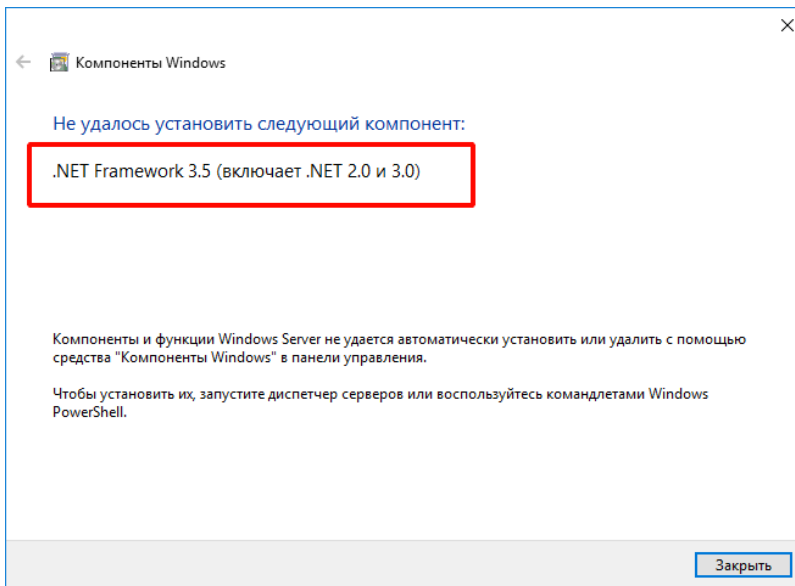
Не загружаются строки DeclaredItems при прямом обмене с ТСД

MS-1420

Не работает свойство «фокусировать при входе» в действии Редактирование полей

MS-1417

При установке платформы на Windows server 2016 установщик запрашивает .NET Framework 3.5 вместо 4.6



MS-1407

Не регистрируются компоненты платформы (.dll) через Regasm при установке платформы на Windows Server 2012/2016

MS-1395

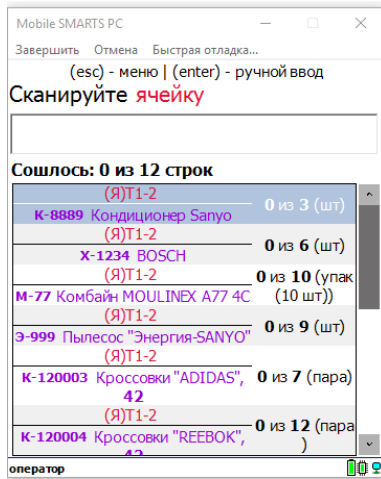
Сравнение конфигураций неправильно сравнивает действия меню

MS-1369

терминал Pidion VIP7000, не проигрывается звук при сканировании

MS-1358

Ошибка при отображении шаблона с изменением цвета на СЕ клиенте

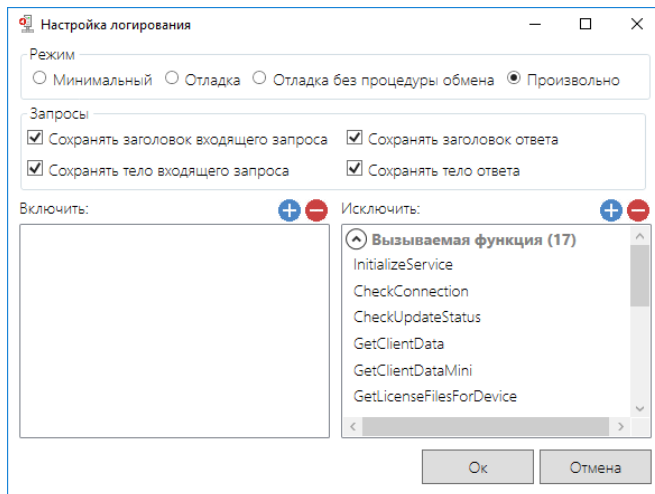


MS-1351

Зависание при выгрузке документа через StorageConnector

MS-1349

Лог вызовов в теле ответа пишет только время, а не само тело



MS-1322

Не работает сортировка строк документа в серверном документе

(esc) - назад | (enter) - выбор

Товары документа:

**К-9881** Кондиционер ELEKTA (шт (1 шт))- С дистанционным управлением  
**К-9881** Кондиционер ELEKTA (шт (1 шт))- С ручным управлением  
**ВН-901** Вентилятор настольный, Модель 902 (шт (1 шт))  
**П-890** Пылесос "Омега" 1250вт (шт (1 шт))  
**В-789** Вентилятор BINATONE ALPINE 160вт, напольный, оконный (шт (1 шт))

оператор



MS-1305

Не запускается клиент на PointMobile PM200

MS-1153

Не всплывает уведомление об ошибке печати

MS-951

Перезапуск серверов происходит с ошибкой после смены настроек базы

Была ли статья полезна?

Нет

Да