



Отгрузить товар

Склад 15

[← Предыдущая статья](#) [Читать далее «Интеграция «Склад 15 с МДЛП» и «1С: УАС 1.4»](#) » →

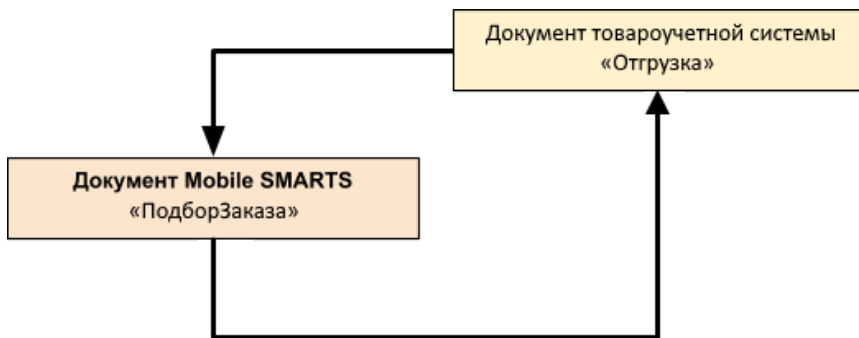
Категории: Бизнес-процессы в «WMS:Total Logistic»

Последние изменения: 23.10.2020

Краткая сводная по бизнес-процессу:

Наименование	Отгрузить товар
Где реализован	«Склад 15»
Документ - основание	Документ товароучетной системы «Отгрузка»
Документ - результат	Документ товароучетной системы «Отгрузка»
Документ Mobile SMARTS	ПодборЗаказа
Типовой бизнес-процесс	Да
Документ загружается в исходный	Да
Создается новый документ	Нет
Связь между документами	Да
Контроль количества	Включен (по умолчанию)
Работа с ячейками	Нет
Разрешено изменение настроек загрузки	Да
Разрешено изменение настроек выгрузки	Да
Можно написать свои правила загрузки кодом 1С	Да
Выгружаемые табличные части из документа 1С	Отгрузка
Данный бизнес-процесс поддерживается с версии продукта	1.0.0.1

Диаграмма бизнес-процесса:



[Читать далее «Интеграция «Склад 15 с МДЛП» и «1С: УАС 1.4» »](#) →

Не нашли что искали?

[Задать вопрос в техническую поддержку](#)

Телефон компании

Офис продаж: +7 (495) 662-98-03



© 2021 Клеверенс.

117105, г. Москва, Варшавское шоссе, д. 33

Мы в соцсетях:



[Личный кабинет](#)

[Корзина](#)

[Политика конфиденциальности](#)

Mobile SMARTS

- Магазин 15
- Склад 15
- Кировка
- ЕГАИС 3
- Курьер
- МОТП
- Платформа
- [Смотреть все](#)

Смотреть

Проекты

Решения

Загрузки

База знаний

Статьи

Видео

Активация лицензии

Для партнёров

Компания

О нас

Вакансии

Клиенты

Новости

Мероприятия

Интернет-магазин

Программное обеспечение

Техническая поддержка

Контакты