

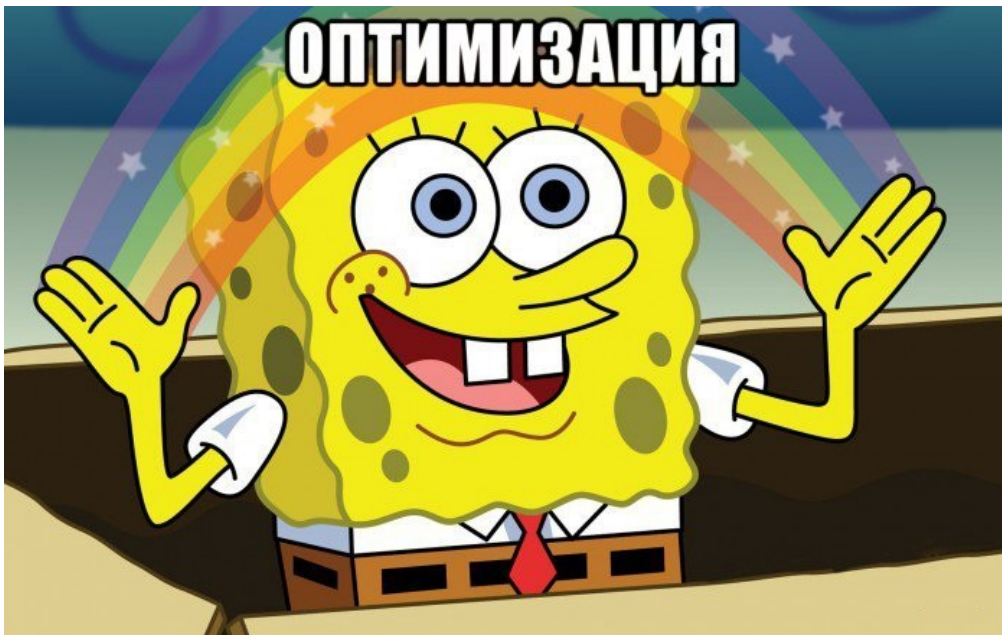
Оптимизация работы обработки обычных форм в «Магазине 15»

Оптимизированная обработка обычных форм в поставке «Магазина 15» версии 1.1.1.155 доступна для следующих конфигураций 1С:

- «1С:Управление торговлей 10.3»
- «1С:Управление производственным предприятием 1.3»
- «1С:Комплексная автоматизация 1.1»
- «Штрих-М: Торговое предприятие 5.2»
- «Штрих-М: Розничная торговля 5.2»
- «Штрих-М: Продуктовый магазин 5.2»
- «Штрих-М: Розничная сеть 5.2»
- «Штрих-М: Магазин 5.2»
- «ДАЛИОН: Управление Магазином 1.2. ПРО»
- «ДАЛИОН: Управление Магазином 1.2. УНО»
- «ДАЛИОН: Управление Магазином 1.2. СЕТЬ»
- «ДАЛИОН: Управление Магазином 1.2. ЛАЙТ»

Работа в 1С для «Магазина 15» осуществляется с помощью **специальной обработки «Клеверенса»**, которая обладает понятным для пользователя интерфейсом и упрощает процессы **обмена данными** между ТСД и программой, выгрузку справочников и просмотр информации о собранных данных.

Программные продукты от «Клеверенса» не стоят на месте, а постоянно улучшаются и приобретают новые функциональные возможности. Также это коснулось и обработки 1С.

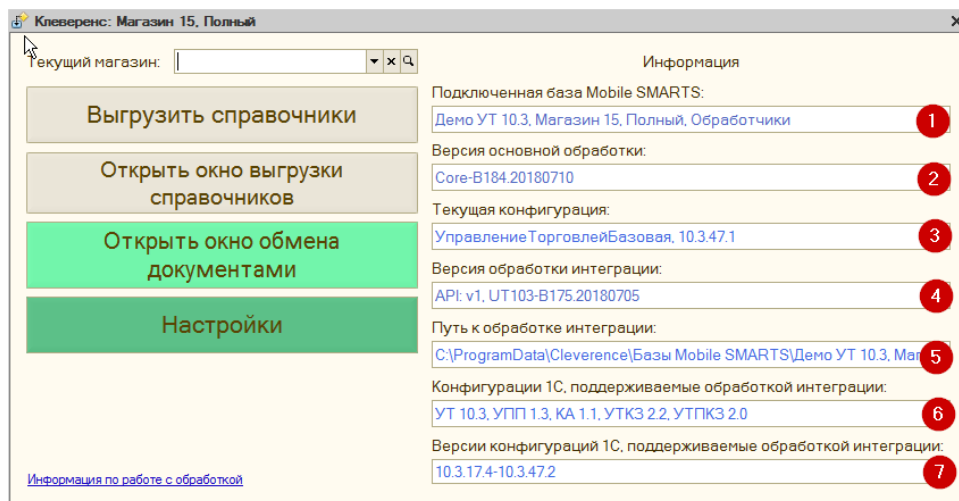


Перед началом работы перед нами стояли следующие цели:

- Вместо одной большой обработки, сделать несколько, разграничив их по зонам применения:
 - за функционал и обмен между базой 1С и приложением «Магазин 15» отвечает обработка «обычных форм»;
 - за предоставляемые данные из базы 1С и обработчики - интеграционная обработка.
- Ускорить запуск обработки за счет уменьшения размера ядра, избавившись от метаданных конфигураций в ядре обработки. Также за счет этого уменьшится вероятность неудачного запуска обработки из-за несовпадения имен документов, реквизитов т.д.
- Упростить процесс интеграции с новыми конфигурациями 1С. Предоставить разработчикам возможность не погружаться в код основной обработки, а создавать собственную по подобию имеющейся.

Изменения в новой версии обработки 1С

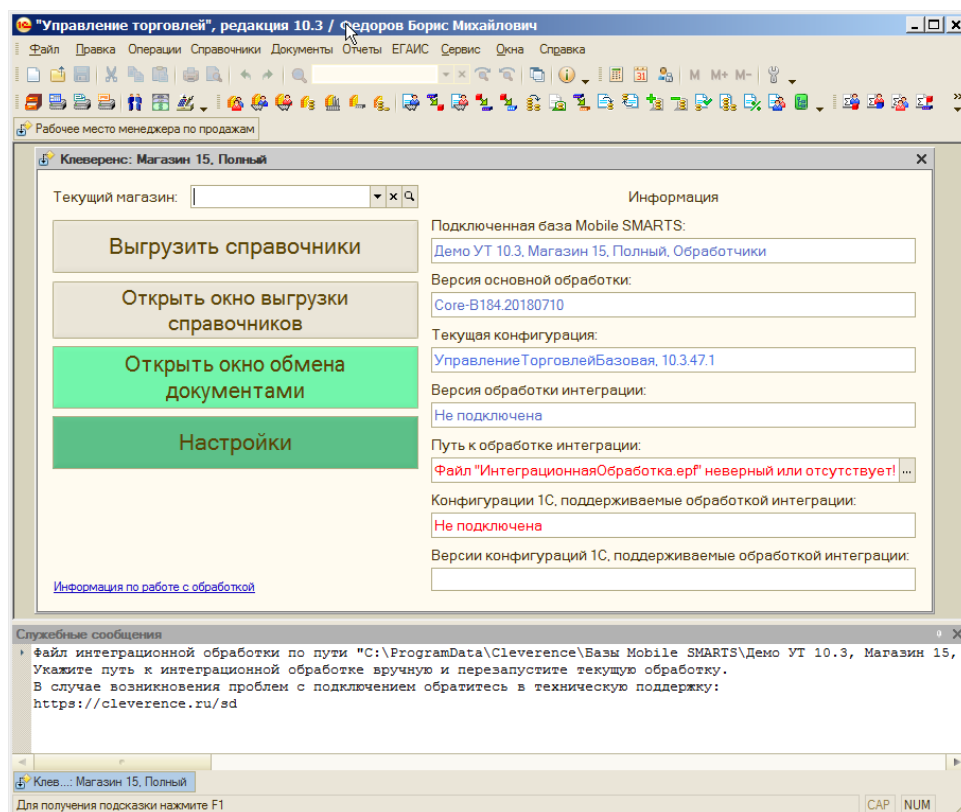
Изменения в главном окне:



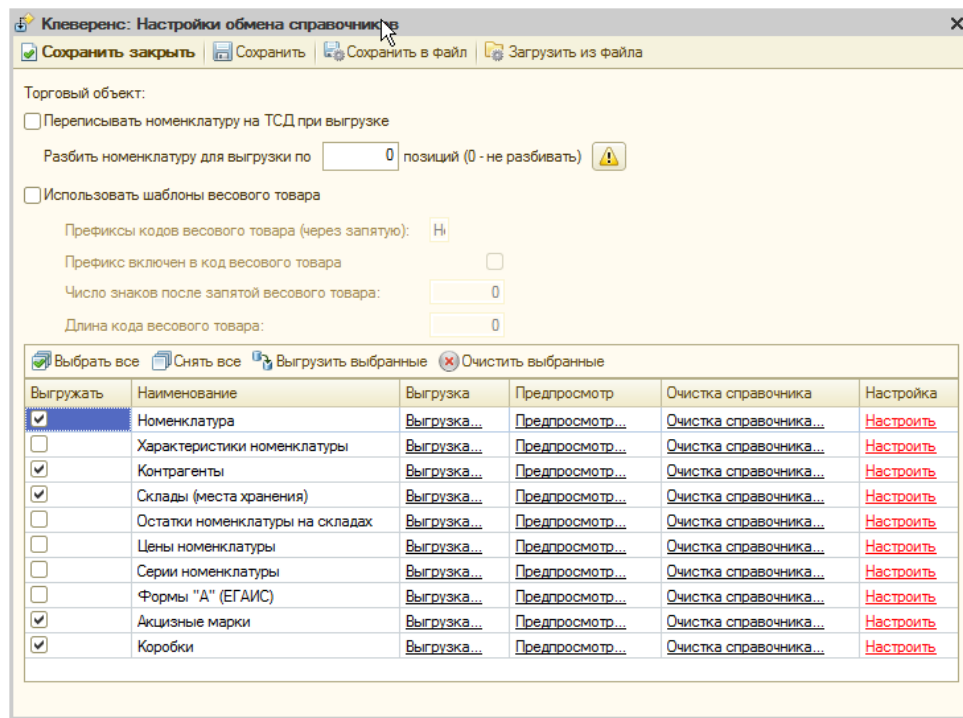
1. Отображается название подключенной в данный момент базы Mobile SMARTS.
2. Указывается версия основной обработки.
3. Название и версия текущей конфигурации 1С.
4. Версия интеграционной обработки.
5. Путь к файлу интеграционной обработки.
6. Названия конфигураций 1С, поддерживаемых подключенной интеграционной обработкой.
7. Диапазон версий 1С, поддерживаемых подключенной интеграционной обработкой.

Изменения функционала:

1. При запуске основной обработки происходит попытка подключения интеграционной обработки, при которой проверяются наличие самого файла, соответствие поддерживаемой конфигурации 1С, соответствие версии 1С. При невыполнении какого-либо из условий выводится сообщение об ошибке и становится доступной кнопка выбора файла интеграционной обработки:



2. Переработана форма выгрузки справочников, теперь их выгрузка или очищение происходят по одной кнопке.



Для разных конфигураций могут быть доступны разные наборы справочников для использования.

3. Появились проверки с выводом сообщений о поддерживаемой конфигурации. Данная функция будет работать в зависимости от того, какая интеграционная обработка подключена.

Итог работы

Вместо одной обработки для **всех поддерживаемых конфигураций** появились две обработки, где одна общая и отвечает за обмен Mobile SMARTS и открытие форм, а вторая отвечает за метаданные конфигурации 1С, СКД, обработчики заполнения документов (д каждой конфигурации 1С такая обработка своя собственная). Данное нововведение в первую очередь полезно программистам 1С, т.к. не нужно погружаться в код обработки и понимать схему обмена Mobile SMARTS с 1С, достаточно работать с конфигурационной базой 1С. Это упрощает разработку и доработку неподдерживаемых или нетиповых конфигураций 1С. Читаемость и внедрение программистами 1С увеличилось в разы. Для пользователя в процессе работы с обработкой практически ничего не изменилось, но повышена стабильность работы обработки, и увеличена скорость добавления нового функционала в неё.

Была ли статья полезна?

Нет

 Да