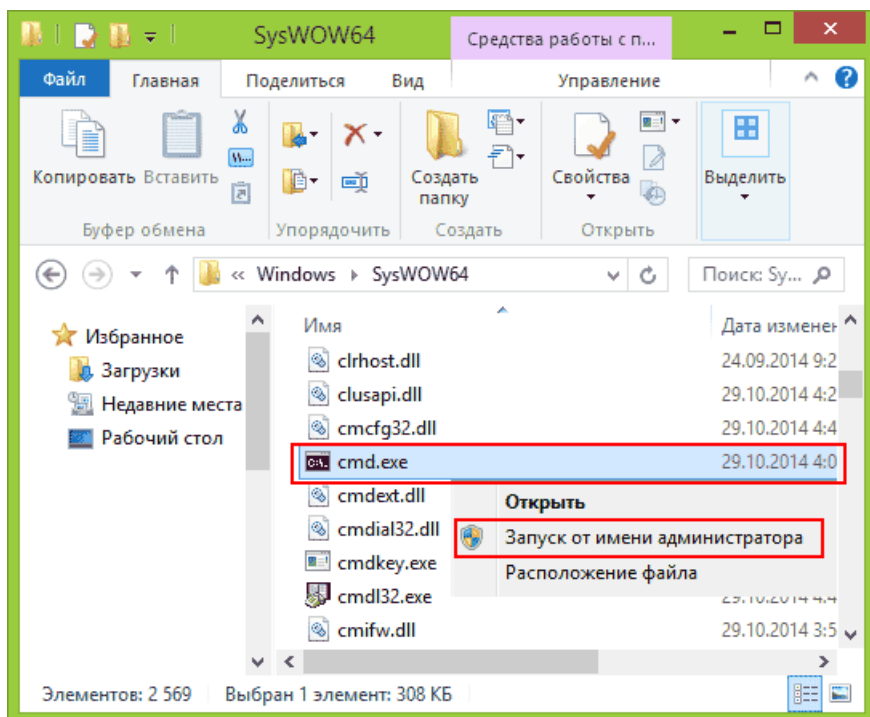


# Процедура регистрации COM-объектов «1С: Предприятия»

Для регистрации COM-объекта нам понадобится запустить несколько файлов из командной строки.

Командная строка — это обычная программа Windows (файл «cmd.exe») и запустить ее можно как любую другую программу. Находится она в папках «Windows/System32» (для 32-разрядных версий Windows) и «Windows/SysWOW64» (для 64-разрядных).



Запустите файл «cmd.exe» от администратора именно правой кнопкой мыши!

1. Перед регистрацией лучше делать отмену регистрации. Запустите из командной строки команды: «1cv8.exe /unregserver» и «regsvr32 comcntr.dll /u».
2. Запустите из командной строки команды: «1cv8.exe /regserver» и «regsvr32 comcntr.dll» из папки «1C\bin».

Если у вас используется 64-битная платформа 1С, то файлы «1cv8.exe» и «comcntr.dll» хранятся в папке вида «C:\Program Files\1cv82\8.2.19.83\bin». Если у вас 32-битная платформа 1С, то путь к папке будет иметь примерный вид «C:\Program Files (x86)\1cv82\8.2.19.83\bin».

3. Для этого в командной строке наберите: `cd пробел и путь к папке bin (имя команды пока не указываем)`. Путь должен быть именно к той папке, которую использует платформа.  
В появившейся строке добавьте имя команды, которую нужно запустить.  
Команды запускаем по очереди (правильно напишите команды, включая пробелы и слеш, а лучше скопируйте и вставьте текст).  
«1cv8.exe /regserver»  
«regsvr32 comcntr.dll»

```

Администратор: C:\Windows\System32\cmd.exe
Microsoft Windows [Version 10.0.16299.309]
(с) Корпорация Майкрософт (Microsoft Corporation), 2017. Все права защищены.

C:\Windows\system32>cd\

C:\>cd C:\Program Files (x86)\1cv8\8.3.10.2466\bin

C:\Program Files (x86)\1cv8\8.3.10.2466\bin>1cv8.exe /Regserver

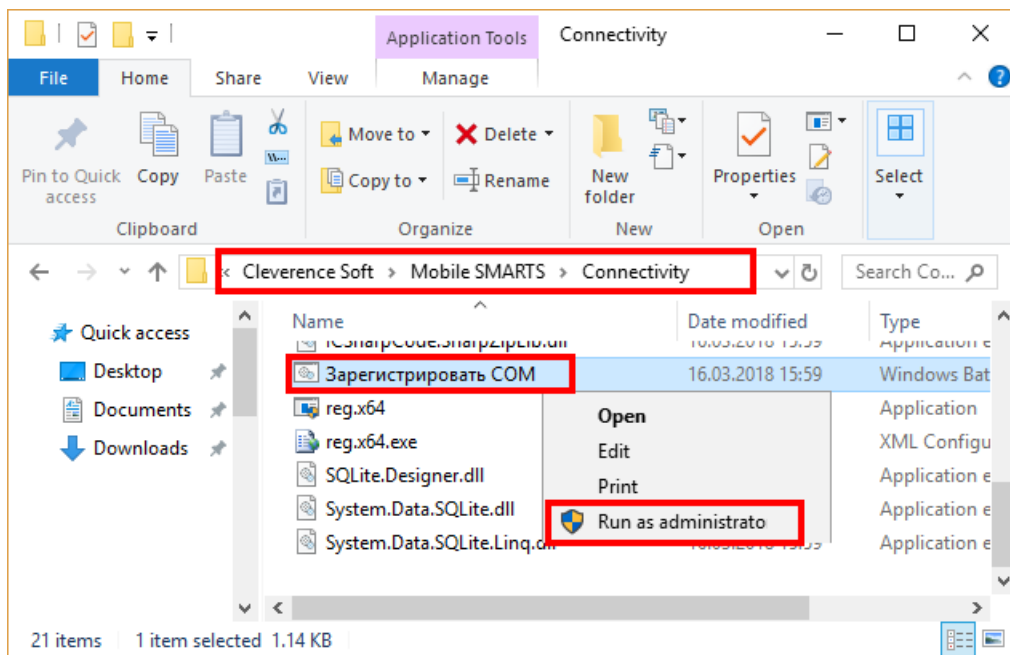
C:\Program Files (x86)\1cv8\8.3.10.2466\bin>regsvr32 comcntr.dll

C:\Program Files (x86)\1cv8\8.3.10.2466\bin>

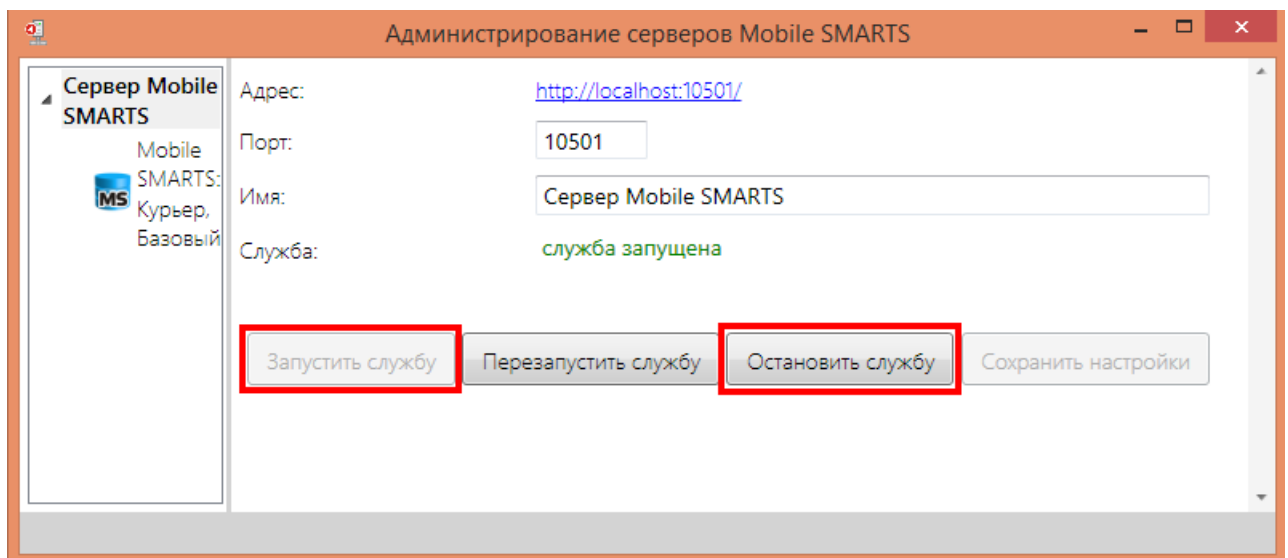
```

4. Запустите с правами администратора файл «Зарегистрировать COM.bati» из папки «C:\Program Files (x86)\Cleverence Soft\Mobile SMARTS\Connectivity».

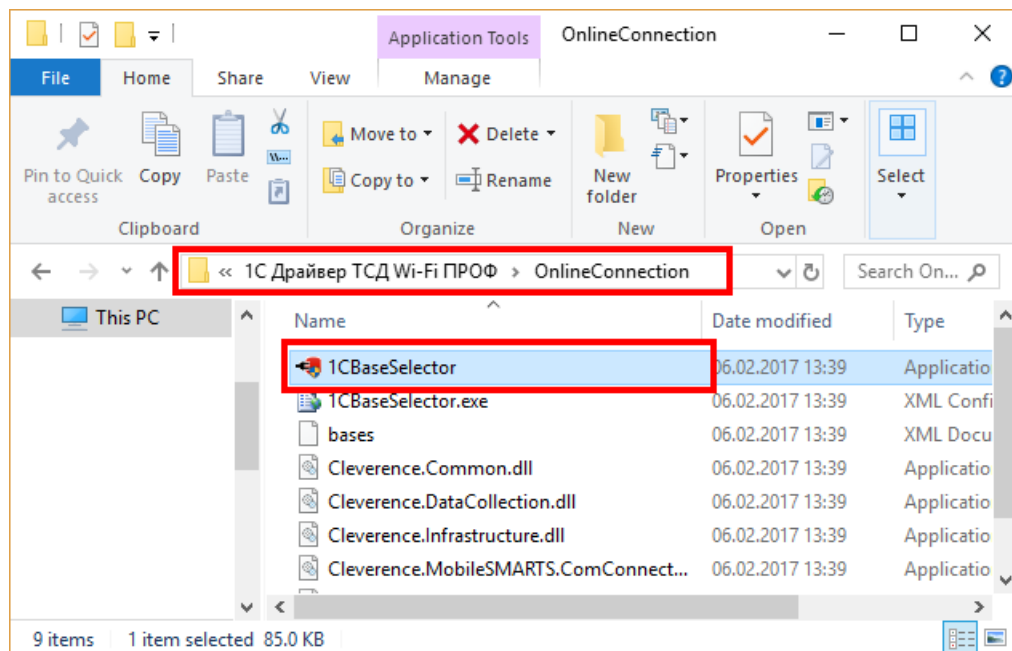
Запустите файл «Зарегистрировать COM.bat» от администратора именно правой кнопкой мыши!



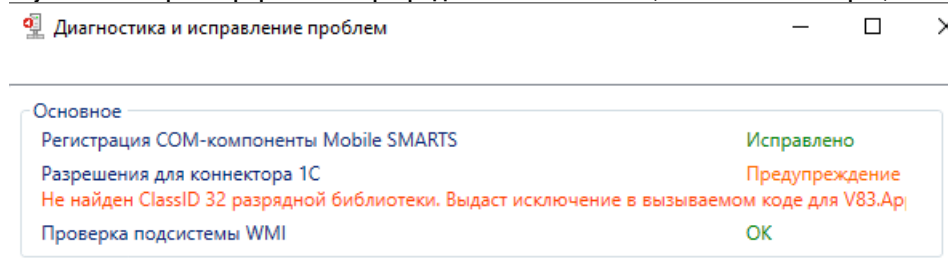
5. Перезапустите службу драйвера. Запустите Mobile SMARTS, нажмите «Настройки локального сервера», выберите ваш сервер. Затем нажмите на кнопку «Остановить сервер данных», затем «Запустить сервер данных».



6. Данный пункт выполняется только для продукта 1С Драйвер ПРОФ: переподключите промежуточную базу «C:\ProgramData\Cleverence\Database\1С Драйвер ТСД Wi-Fi ПРОФ\OnlineConnection\1CBaseSelector.exe».



В случае если при **диагностике базы**, для которой был зарегистрирован COM-объект, появится нижеуказанное сообщение, оно не будет являться ошибкой и никак не повлияет на работу базы. Это сообщение означает, что в вашем конкретном случае была зарегистрирована 64-разрядная библиотека 1С (может быть наоборот).



Была ли статья полезна?

<input type="radio"/> Нет
<input type="radio"/> Да