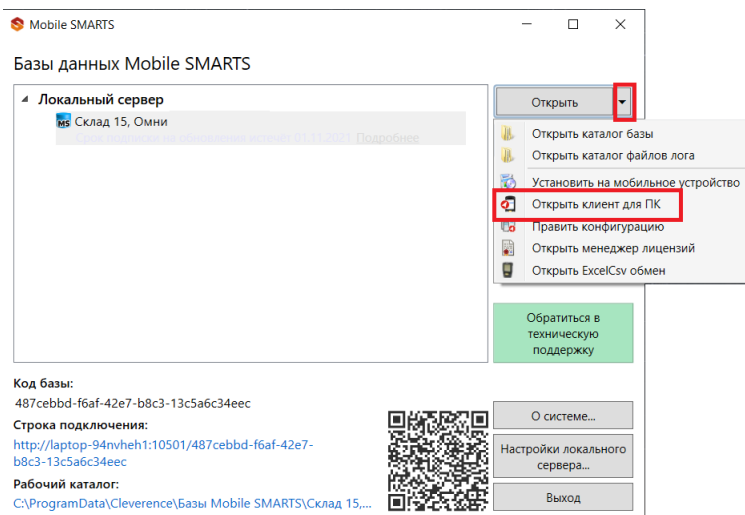


Установка «Склада 15» на ТСД

Для того чтобы **мобильное устройство** (ТСД, смартфон, планшет) могло работать с базой «Склада 15», на него необходимо установить **специальное клиентское приложение Mobile SMARTS**.

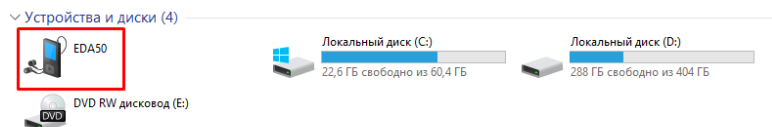
Для того чтобы просто протестировать «Склад 15», **необязательно** иметь реальное устройство и устанавливать на него **мобильное приложение**, можно воспользоваться специальным **клиентом для ПК**, который устанавливается вместе с **платформой Mobile SMARTS**.



Как установить клиентское приложения на устройство с ОС Android

Для установки клиента Mobile SMARTS на устройство необходимо:

1. Подключить ваше мобильное устройство к ПК **с помощью USB-кабеля** (устройство должно быть подключено в режиме «как USB накопитель»).



2. Скачайте **установочный файл клиентского приложения** со страницы продукта и скопируйте скачанный файл на подключённое устройство.
3. Запустите этот файл на устройстве с помощью файлового менеджера. Начнется установка приложения на устройство.

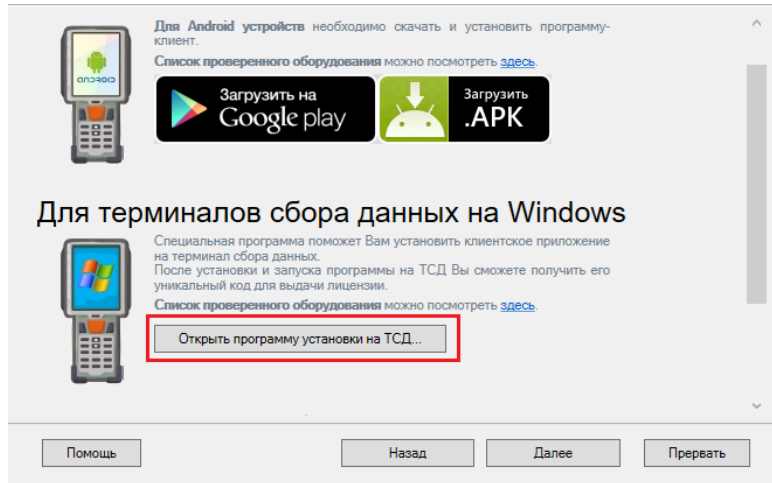
Также можно установить **приложение Mobile SMARTS** с помощью Google Play.

Как установить клиентское приложения на устройство с ОС Windows (CE, Mobile)

При установке в Windows 10 могут возникнуть проблемы с запуском Центра мобильных устройств, **подробное решение проблемы описано в статье**.

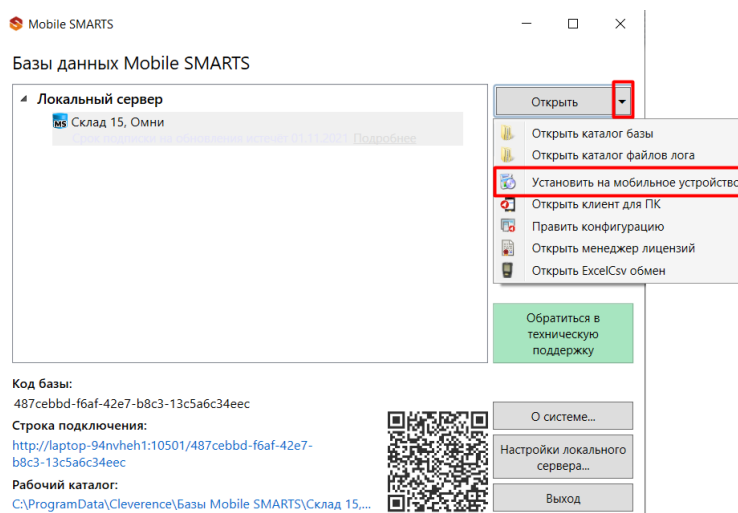
1. В процессе развертывания базы «Склада 15» на ПК будет предложено установить клиент на устройство.

Установка на мобильное устройство



Для установки необходимо подключить ТСД к компьютеру, запустить программу установки клиента на ТСД и следовать инструкциям установщика.

- Если по каким-то причинам вы не стали устанавливать клиента на данном этапе настройки, то это можно сделать позже с помощью **менеджера баз Mobile SMARTS**. Для этого запустите менеджер баз и выберите **базу**, приложение для которой вы хотите установить на **ТСД**.



После этого запустится установщик клиента **Mobile SMARTS** на устройство.

В случае если модель мобильного устройства не была определена автоматически (настройки будут недоступны, и вы не сможете продолжить установку клиента), нужно выбрать ее в выпадающем списке. При установке обязательно нужно выбрать конфигурацию (базу) для загрузки на мобильное устройство, если установщик запускали из менеджера баз **Mobile SMARTS**, то выбранная там база будет выбрана автоматически.

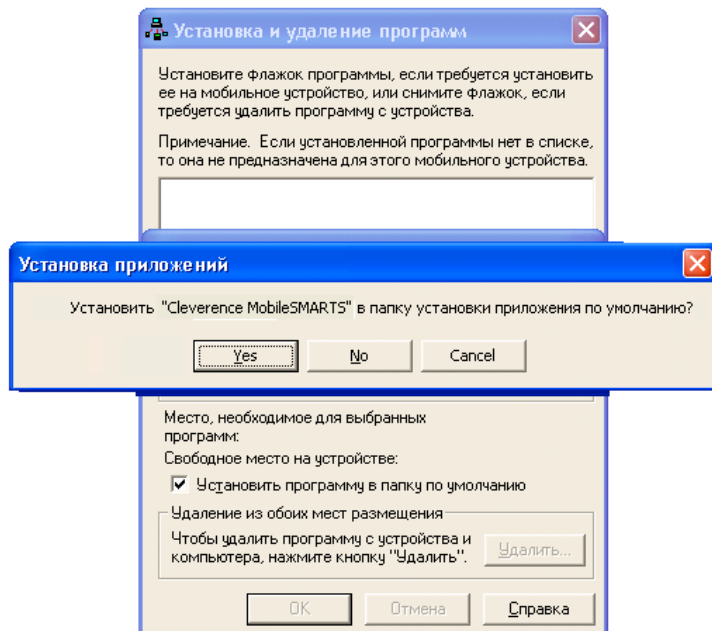
После выбора подходящего мобильного устройства можно внести корректировки в настройки и продолжить установку.

При использовании больших справочников номенклатуры базу данных программы следует устанавливать на SD карту, заранее вставленную в терминал. Устанавливать саму программу на SD карту не нужно!

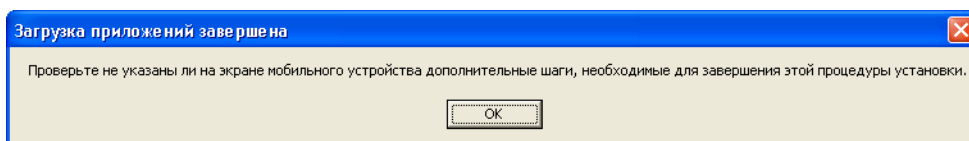
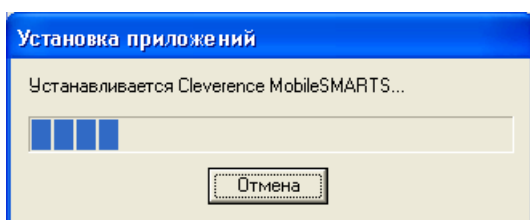
Для установки базы данных на SD карту нужно выбрать «Другое место хранения» и выбрать из списка (задать вручную) путь к директории на внешней карте памяти, например «\SD Card \MS_Documents». Ни в коем случае не следует устанавливать дистрибутивы программы на SD карту. На многих моделях ТСД используется старый протокол работы с SD картой, из-за чего программа будет зависать при включении ТСД из спящего режима. Устанавливайте на SD карту только базу данных программы.

Подробнее про [расширенные настройки установки](#) читайте в статье.

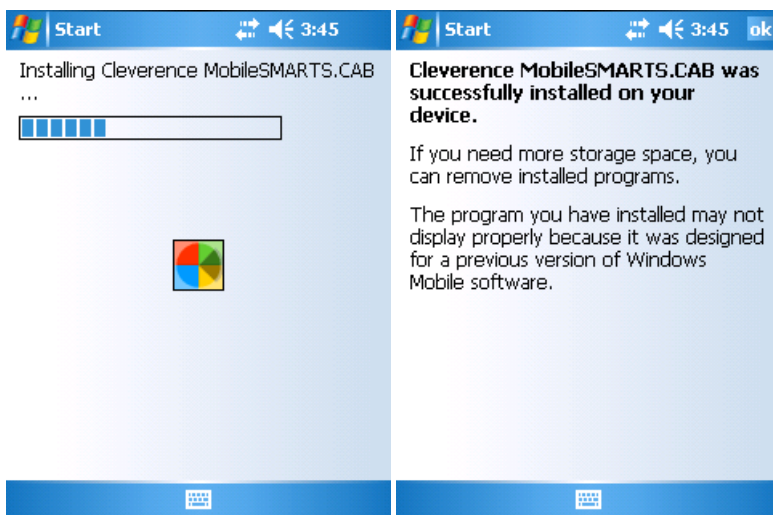
После всех внесенных изменений в настройках программы следует нажать «Установить». В начале процесса установки на экране будет присутствовать следующая комбинация окон:



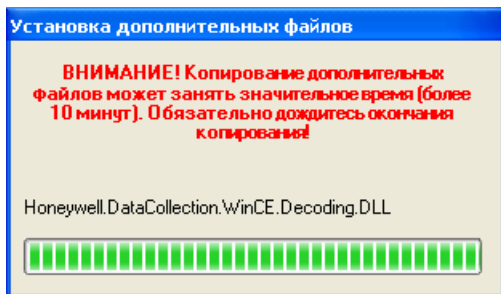
После нажатия «Да», «Да» или «ОК» начнется копирование дистрибутива на терминал и запуск установки:



В этот момент на терминале будет отображаться диалоговое окно выбора папки для установки, и тут следует нажать «Enter»:



Сразу после этого происходит установка дополнительных файлов программы. Время установки таких файлов отличается в зависимости от модели, от нескольких секунд до 10-12 минут.



Для Windows Server 2008 и выше

Центр мобильных устройств на серверные ОС не устанавливается, его можно добавить только через компоненты. Для этого потребуется подключение к сети Интернет и обязательная установка обновлений Windows. Также вы можете попробовать найти ответ на странице [технической поддержки](#).

Чтобы установить приложение на ТСД, необходимо:

- установить на ПК в сети ту же версию платформы, что стоит и на сервере;
- подключить ТСД к ПК и произвести установку клиента;
- после установки клиента удалить платформу с пользовательского ПК.

Была ли статья полезна?

<input type="radio"/>	Нет
<input type="radio"/>	Да
