



Обзор панели управления Mobile SMARTS

[← Предыдущая статья](#) [Читать далее «Конфигурация Mobile SMARTS»](#) →

Категории: Панель управления Mobile SMARTS

Последние изменения: 11.02.2020

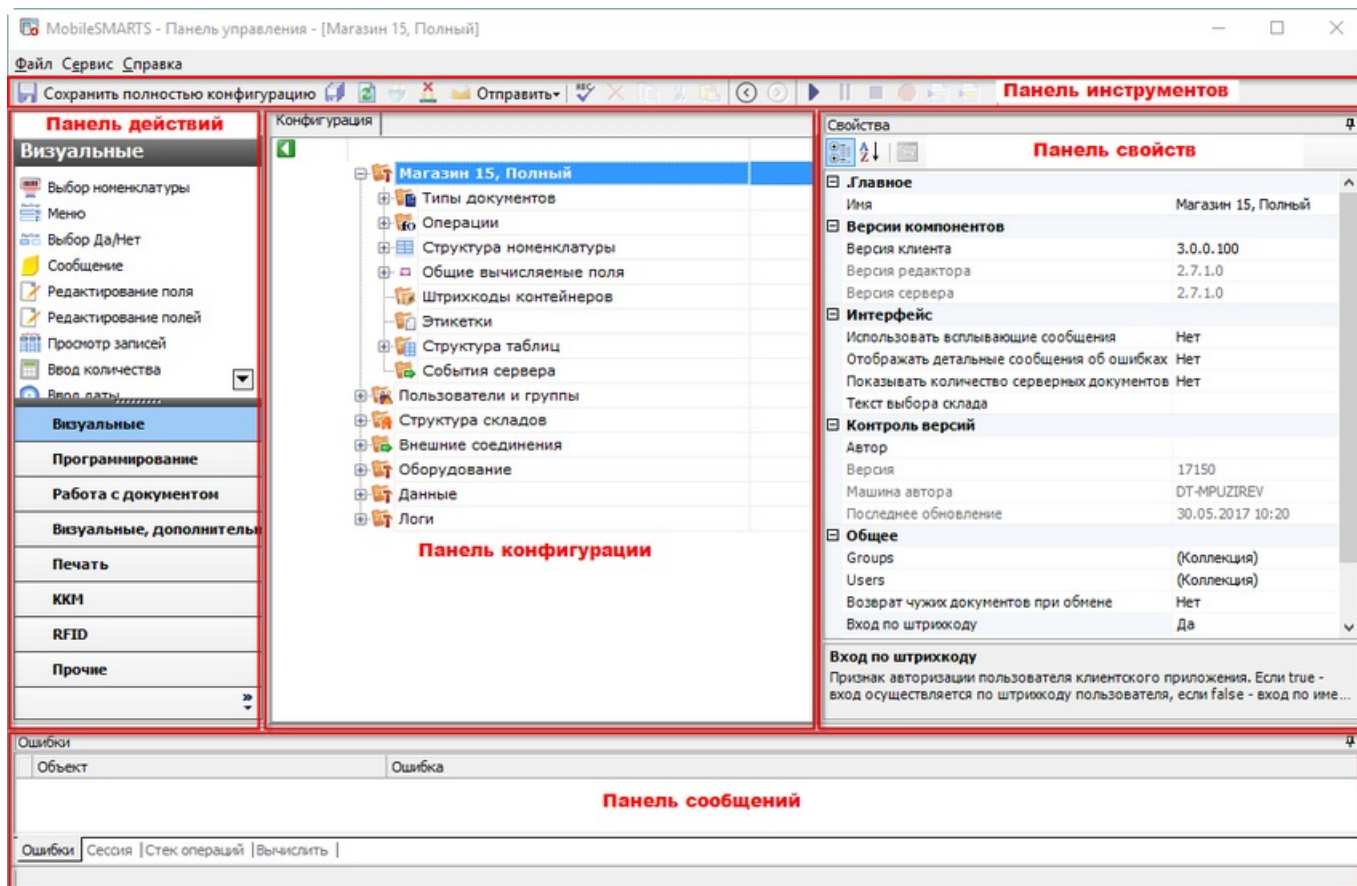
Основным инструментом разработки Mobile SMARTS является редактор метаданных Mobile SMARTS, встроенный в панель управления Mobile SMARTS.

Рассмотрим подробнее элементы панели управления.

- 1 [Общий вид](#)
- 2 [Панель инструментов](#)
- 3 [Панель конфигурации](#)
- 4 [Панель действий](#)
- 5 [Панель свойств](#)
- 6 [Панель сообщений](#)

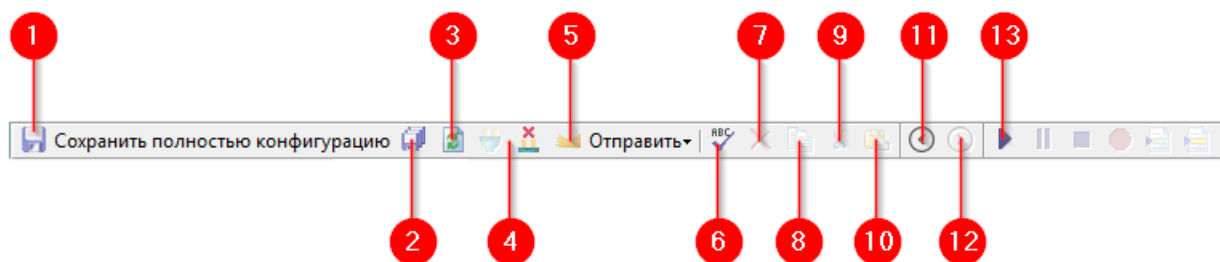
Общий вид

Панель управления состоит из следующих элементов:



Рассмотрим все элементы подробнее.

Панель инструментов

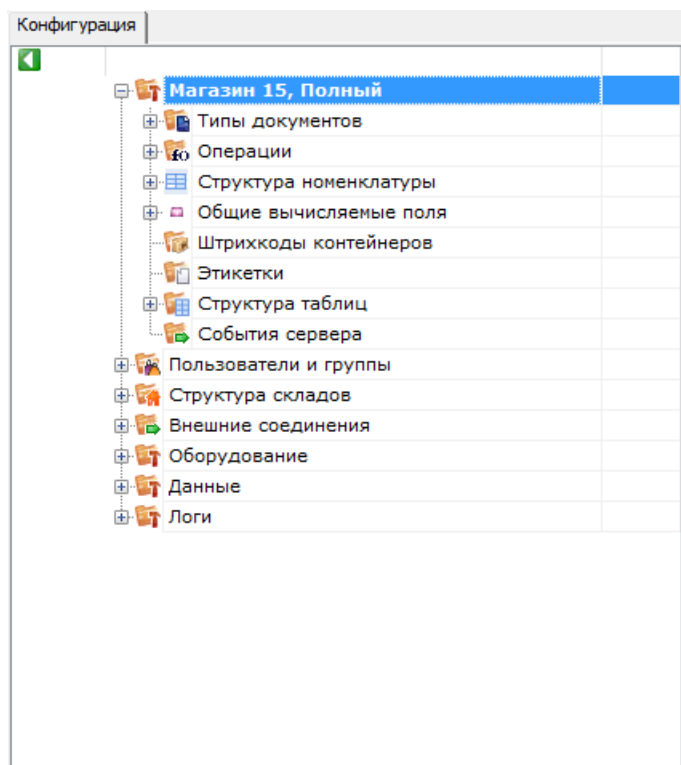


Панель инструментов содержит следующие элементы:

1. Кнопка сохранения отдельного элемента **дерева конфигурации**, выделенного в данный момент. Позволяет сохранить изменения только в этом элементе, игнорируя все остальные.
2. Сохранить конфигурацию целиком. Все изменения, внесённые в конфигурацию будут сохранены.
3. Обновить конфигурацию. Конфигурация будет перезагружена, все несохранённые изменения будут утрачены.
4. Кнопки подключения и отключения от сервера. Позволяет подключать панель управления к выбранному серверу Mobile SMARTS, а также отключаться от него.
5. Кнопка «Отправить». Позволяет отправить открытую конфигурацию по почте или в архив.
6. Проверить конфигурацию. Проверяет конфигурацию на ошибки. Найденные ошибки выводятся в панели сообщений.
7. Удалить. Удаляет элемент конфигурации, выделенный в данный момент.
8. Копировать выделенный элемент конфигурации в буфер обмена.
9. Вырезать выделенный элемент конфигурации в буфер обмена.
10. Вставить ранее скопированный или вырезанный элемент из буфера обмена.
11. Назад. Возвращает выделение к предыдущему действию в алгоритме.
12. Вперёд. Переводит выделение к следующему действию в алгоритме.
13. Панель управления отладчиком.

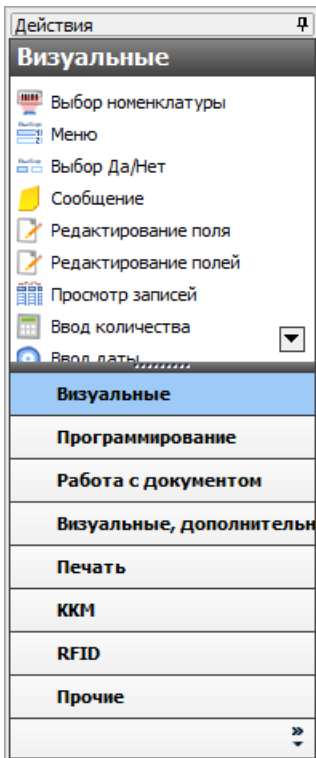
Панель конфигурации

Содержит дерево конфигурации, в нем отражается информация о составе списка **типов документов** Mobile SMARTS и соответствующих им схемам обработки. Также в нем представлены данные о **шаблонах ячеек** и **палет**, зарегистрированных принтерах этикеток и некоторая другая полезная информация.



Панель действий

Панель действий содержит **действия** - блоки, из которых строится алгоритм работы на мобильном устройстве сбора данных.

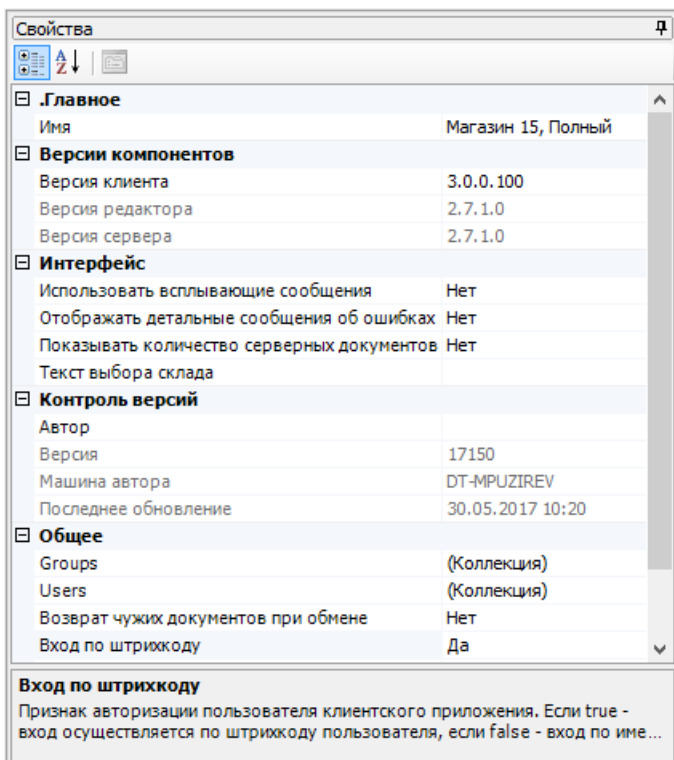


Панель свойств

Панель свойств содержит информацию о свойствах выбранного элемента дерева конфигурации.

Настройка **свойств действий** позволяет задать то или иное поведение действия в алгоритме конфигурации.

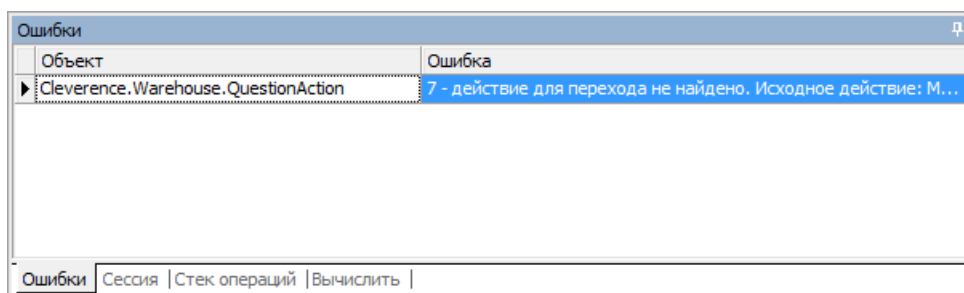
Внизу панели свойств выводится подсказка по выбранному свойству.



Панель сообщений

Отображает ту или иную информацию в зависимости от выбранной вкладки.

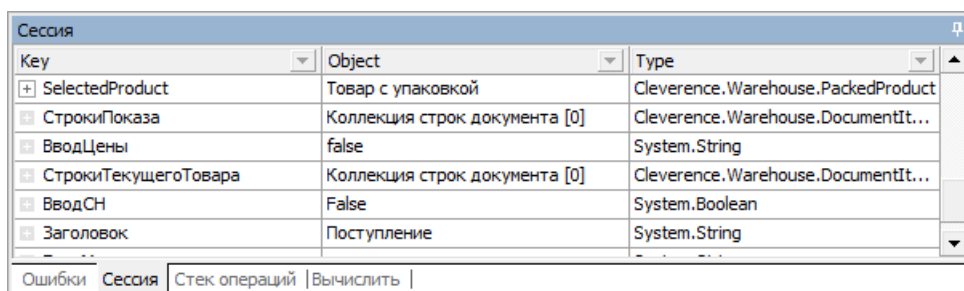
Вкладка «Ошибка» выводит информацию о найденных ошибках:



Объект	Ошибка
Cleverence.Warehouse.QuestionAction	7 - действие для перехода не найдено. Исходное действие: M...

Ошибки | Сессия | стек операций | Вычислить |

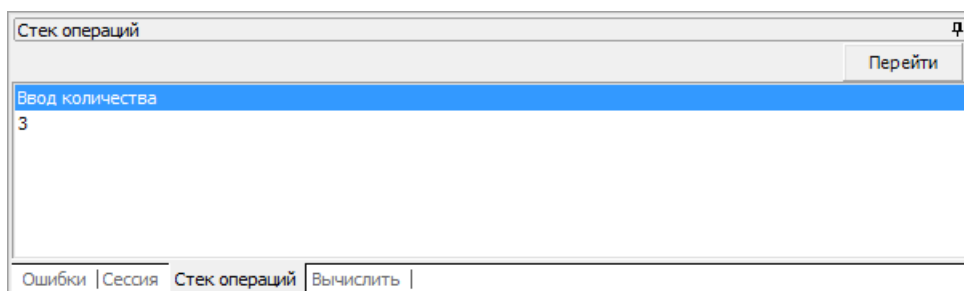
Вкладка «Сессия» при включённой отладке отображает переменные сессии, заполненные в данный момент:



Key	Object	Type
SelectedProduct	Товар с упаковкой	Cleverence.Warehouse.PackedProduct
СтрокиПоказа	Коллекция строк документа [0]	Cleverence.Warehouse.DocumentIt...
ВводЦены	false	System.String
СтрокиТекущегоТовара	Коллекция строк документа [0]	Cleverence.Warehouse.DocumentIt...
ВводСН	False	System.Boolean
Заголовок	Поступление	System.String

Ошибки | Сессия | стек операций | Вычислить |

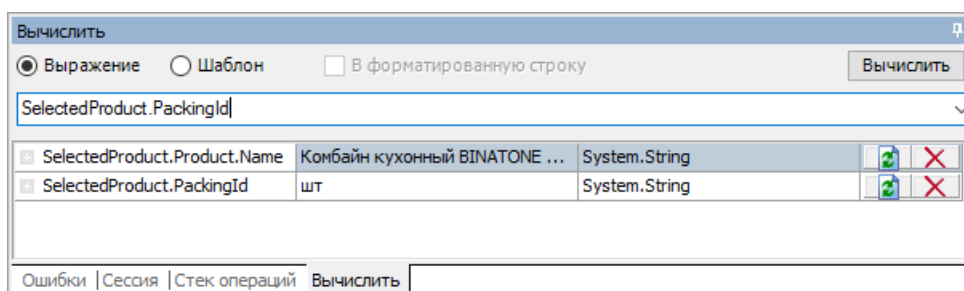
Вкладка «Стек операций» при включённой отладке позволяет видеть, какие **вызовы операций** были выполнены, а также переходить по ним:



Стек операций
Ввод количества
3

Ошибки | Сессия | стек операций | Вычислить |

Вкладка «Вычислить» используется во время отладки и даёт возможность вычислять выражения и просматривать результат работы шаблонов:



Вычислить

Выражение Шаблон В форматированную строку Вычислить

SelectedProduct.PackingId

SelectedProduct.Product.Name	Комбайн кухонный BINATONE ...	System.String	🔄	✖
SelectedProduct.PackingId	шт	System.String	🔄	✖

Ошибки | Сессия | стек операций | Вычислить |

[Читать далее «Конфигурация Mobile SMARTS»](#) →

Не нашли что искали?

 [Задать вопрос в техническую поддержку](#)

Телефон компании

Офис продаж: +7 (495) 662-98-03



© 2021 Клеверенс.

117105, г. Москва, Варшавское шоссе, д. 33

Мы в соцсетях:



Личный кабинет



Корзина

[Политика конфиденциальности](#)

Mobile SMARTS

[Магазин 15](#)

[Склад 15](#)

[Кировка](#)

[ЕГАИС 3](#)

[Курьер](#)

[МОТП](#)

[Платформа](#)

[Смотреть все](#)

[Смотреть](#)

[Проекты](#)

[Решения](#)

[Загрузки](#)

[База знаний](#)

[Статьи](#)

[Видео](#)

[Активация лицензии](#)

[Для партнёров](#)

[Компания](#)

[О нас](#)

[Вакансии](#)

[Клиенты](#)

[Новости](#)

[Мероприятия](#)

[Интернет-магазин](#)

[Программное обеспечение](#)

[Техническая поддержка](#)

[Контакты](#)