

# Панель управления Mobile SMARTS (старая)

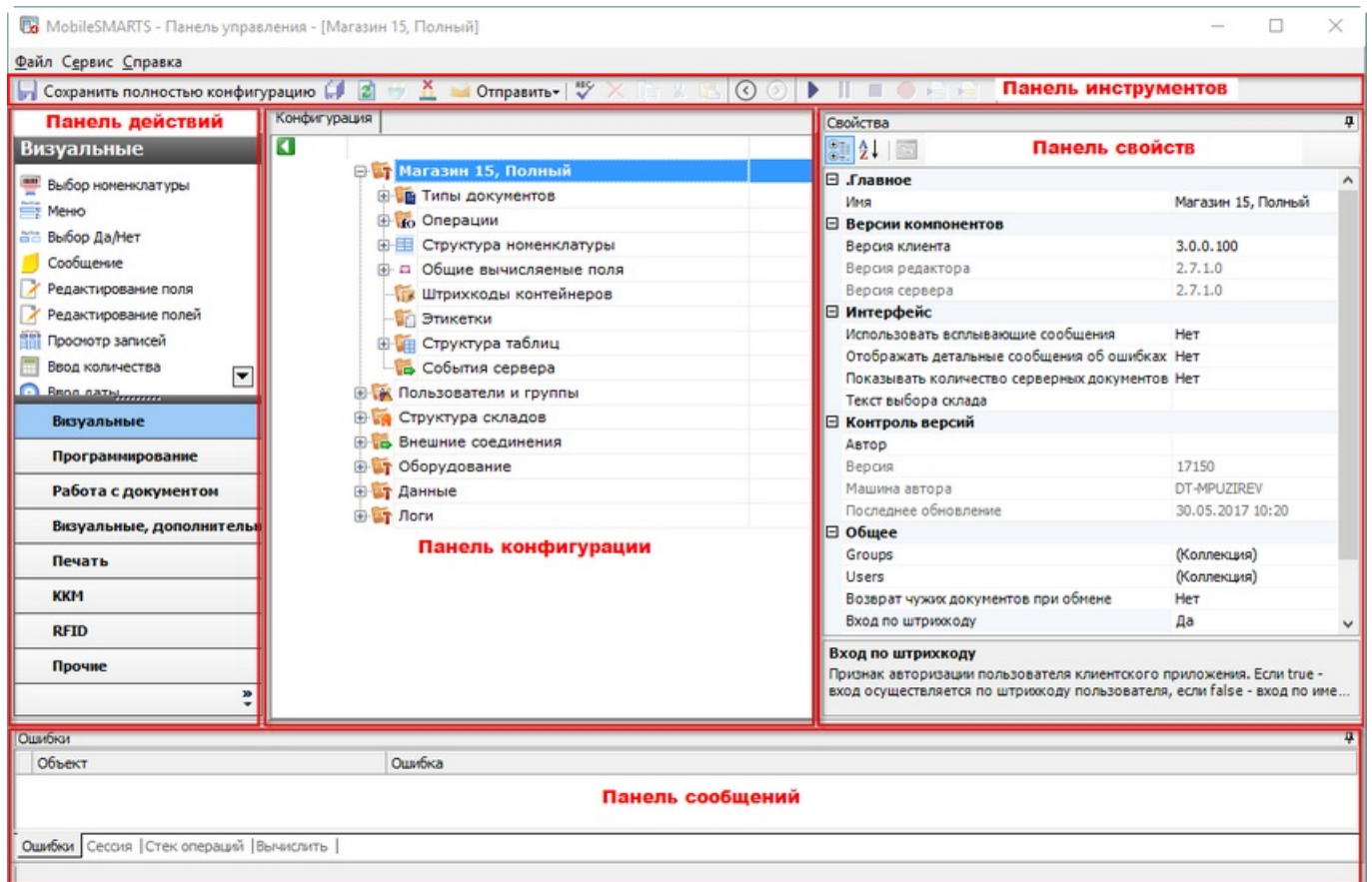
Основным инструментом разработки Mobile SMARTS является редактор метаданных Mobile SMARTS, встроенный в панель управления Mobile SMARTS.

Рассмотрим подробнее элементы панели управления.

- 1 Общий вид
- 2 Панель инструментов
- 3 Панель конфигурации
- 4 Панель действий
- 5 Панель свойств
- 6 Панель сообщений

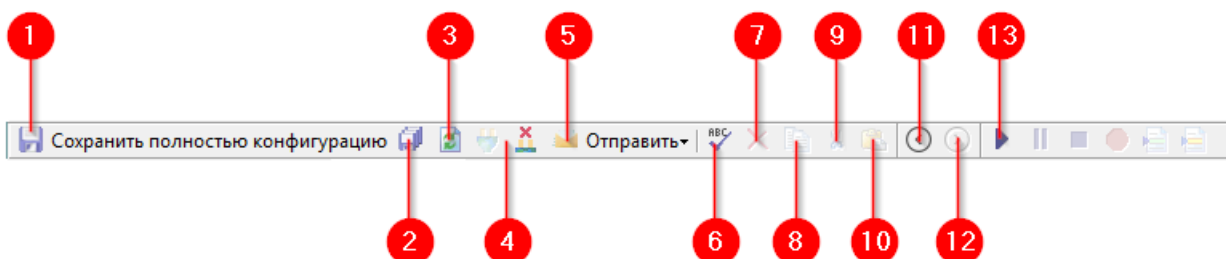
## Общий вид

Панель управления состоит из следующих элементов:



Рассмотрим все элементы подробнее.

## Панель инструментов

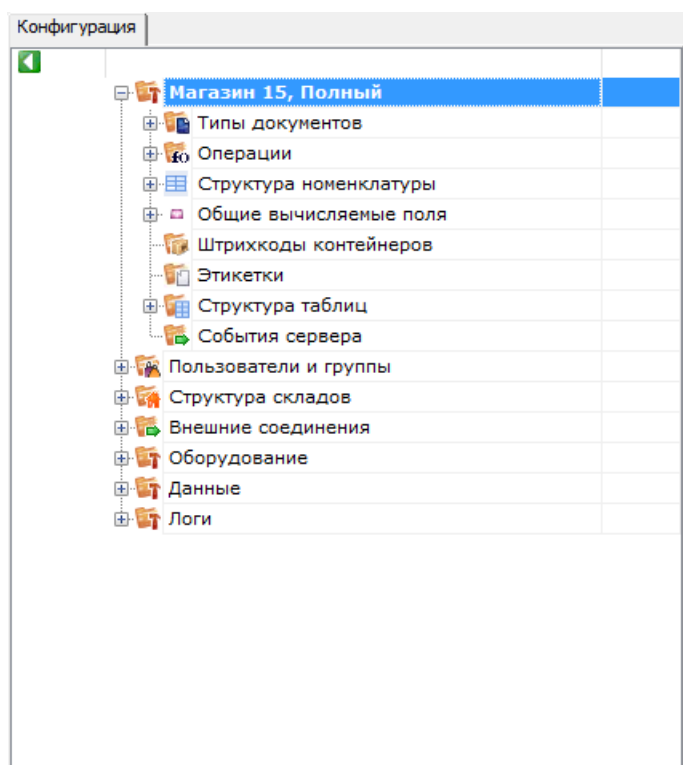


Панель инструментов содержит следующие элементы:

1. Кнопка сохранения отдельного элемента **дерева конфигурации**, выделенного в данный момент. Позволяет сохранить изменения только в этом элементе, игнорируя все остальные.
2. Сохранить конфигурацию целиком. Все изменения, внесённые в конфигурацию будут сохранены.
3. Обновить конфигурацию. Конфигурация будет перезагружена, все несохранённые изменения будут утрачены.
4. Кнопки подключения и отключения от сервера. Позволяет подключать панель управления к выбранному серверу Mobile SMART а также отключаться от него.
5. Кнопка «Отправить». Позволяет отправить открытую конфигурацию по почте или в архив.
6. Проверить конфигурацию. Проверяет конфигурацию на ошибки. Найденные ошибки выводятся в панели сообщений.
7. Удалить. Удаляет элемент конфигурации, выделенный в данный момент.
8. Копировать выделенный элемент конфигурации в буфер обмена.
9. Вырезать выделенный элемент конфигурации в буфер обмена.
10. Вставить ранее скопированный или вырезанный элемент из буфера обмена.
11. Назад. Возвращает выделение к предыдущему действию в алгоритме.
12. Вперёд. Переводит выделение к следующему действию в алгоритме.
13. Панель управления отладчиком.

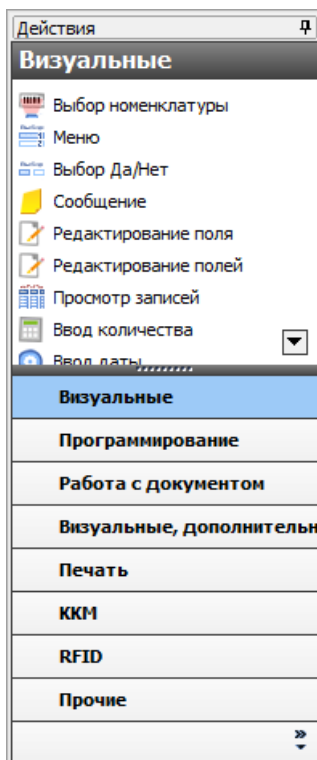
## Панель конфигурации

Содержит дерево конфигурации, в нем отражается информация о составе списка **типов документов** Mobile SMARTS и соответствующих им схемам обработки. Также в нем представлены данные о **шаблонах ячеек** и **палет**, зарегистрированных принтерах этикеток и некоторая другая полезная информация.



## Панель действий

Панель действий содержит **действия** – блоки, из которых строится алгоритм работы на мобильном устройстве сбора данных.

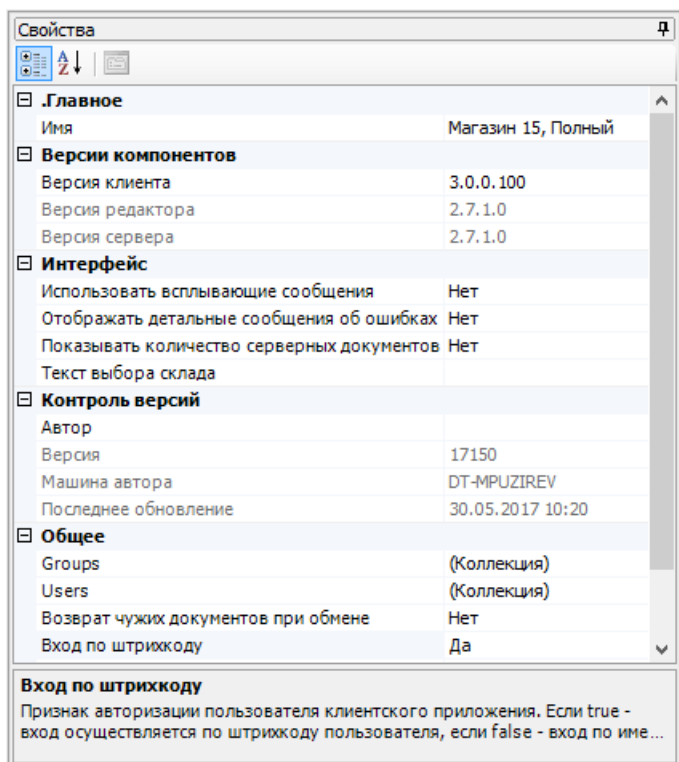


## Панель свойств

Панель свойств содержит информацию о свойствах выбранного элемента дерева конфигурации.

Настройка **свойств действий** позволяет задать то или иное поведение действия в алгоритме конфигурации.

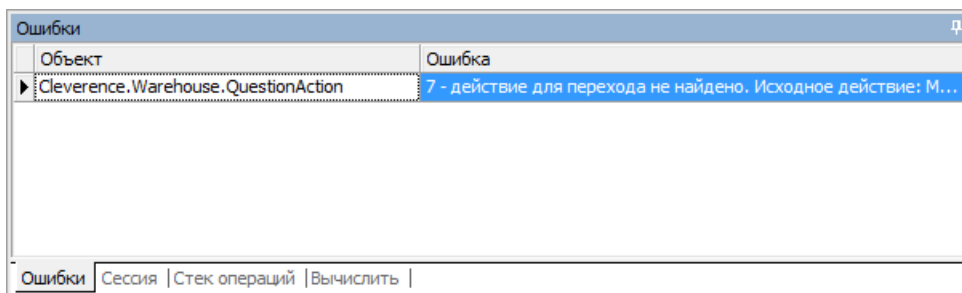
Внизу панели свойств выводится подсказка по выбранному свойству.



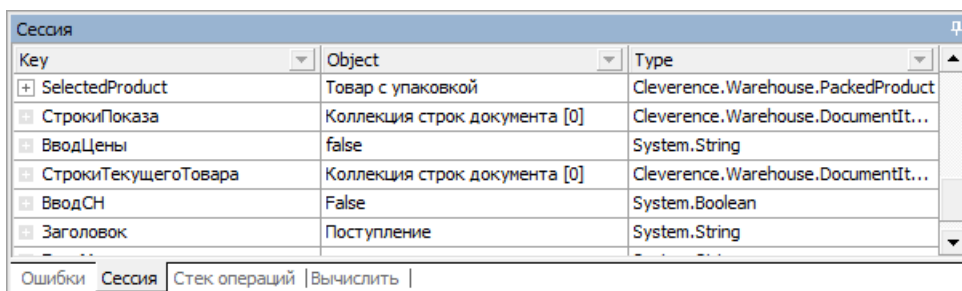
## Панель сообщений

Отображает ту или иную информацию в зависимости от выбранной вкладки.

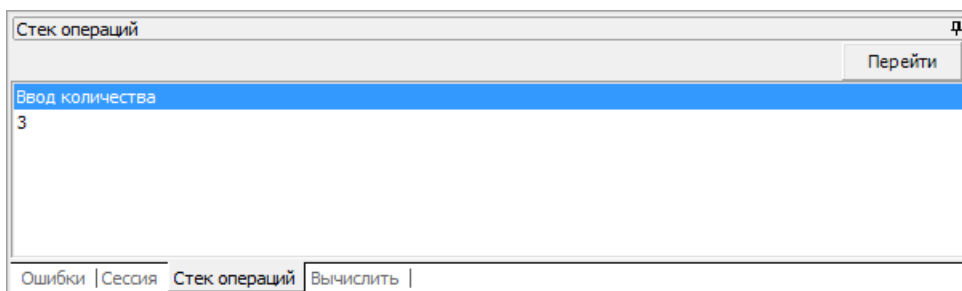
Вкладка «Ошибка» выводит информацию о найденных ошибках:



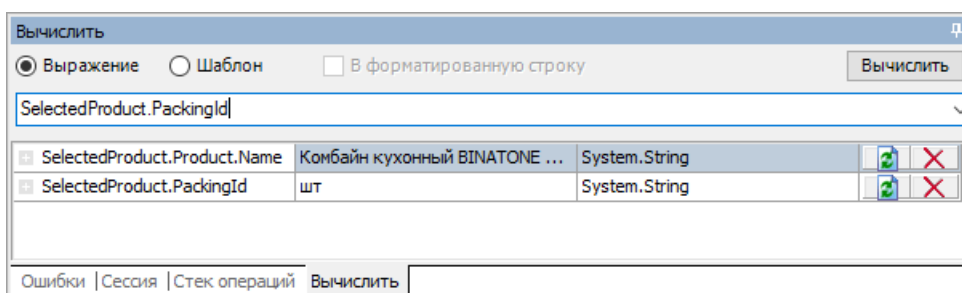
Вкладка «Сессия» при включённой отладке отображает переменные сессии, заполненные в данный момент:



Вкладка «Стек операций» при включённой отладке позволяет видеть, какие **вызовы операций** были выполнены, а также переходы по ним:



Вкладка «Вычислить» используется во время отладки и даёт возможность вычислять выражения и просматривать результат работы шаблонов:



**Была ли статья полезна?**

Нет

Да