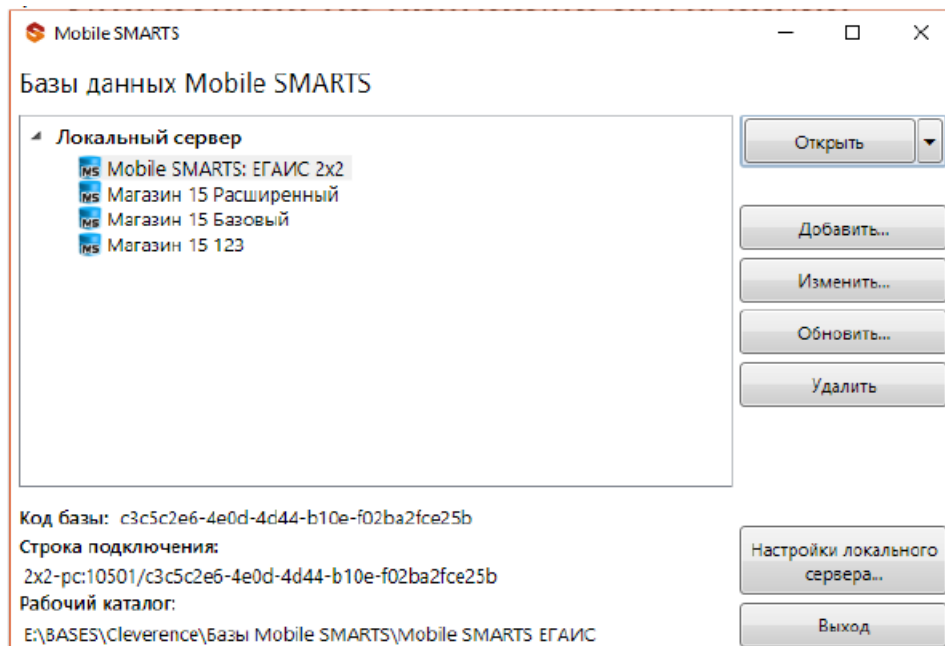
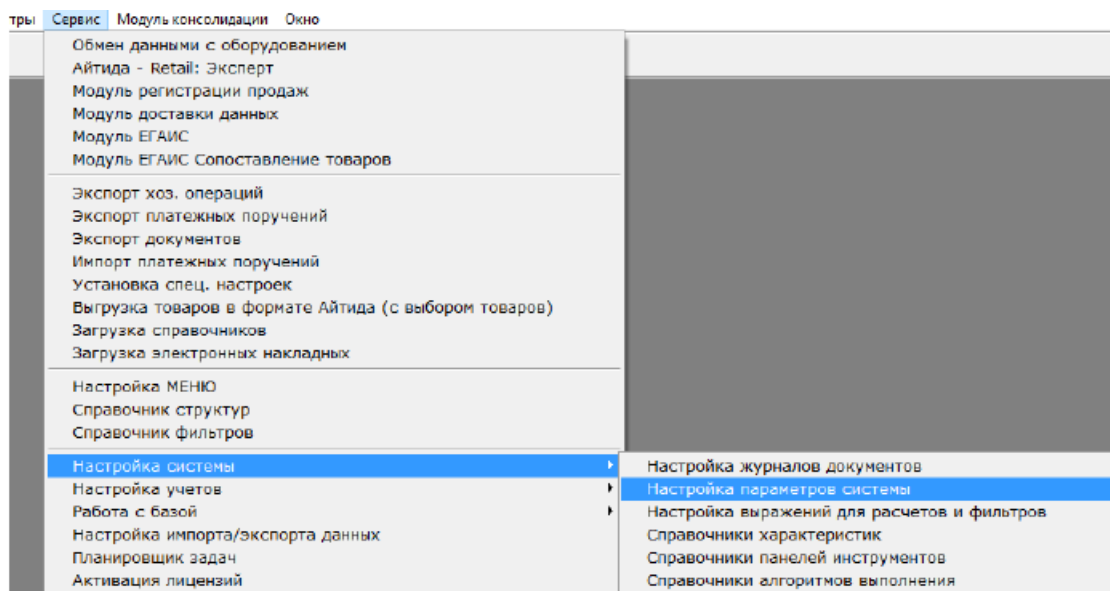


Настройка интеграции ПП «Айтида» и «Магазина 15»

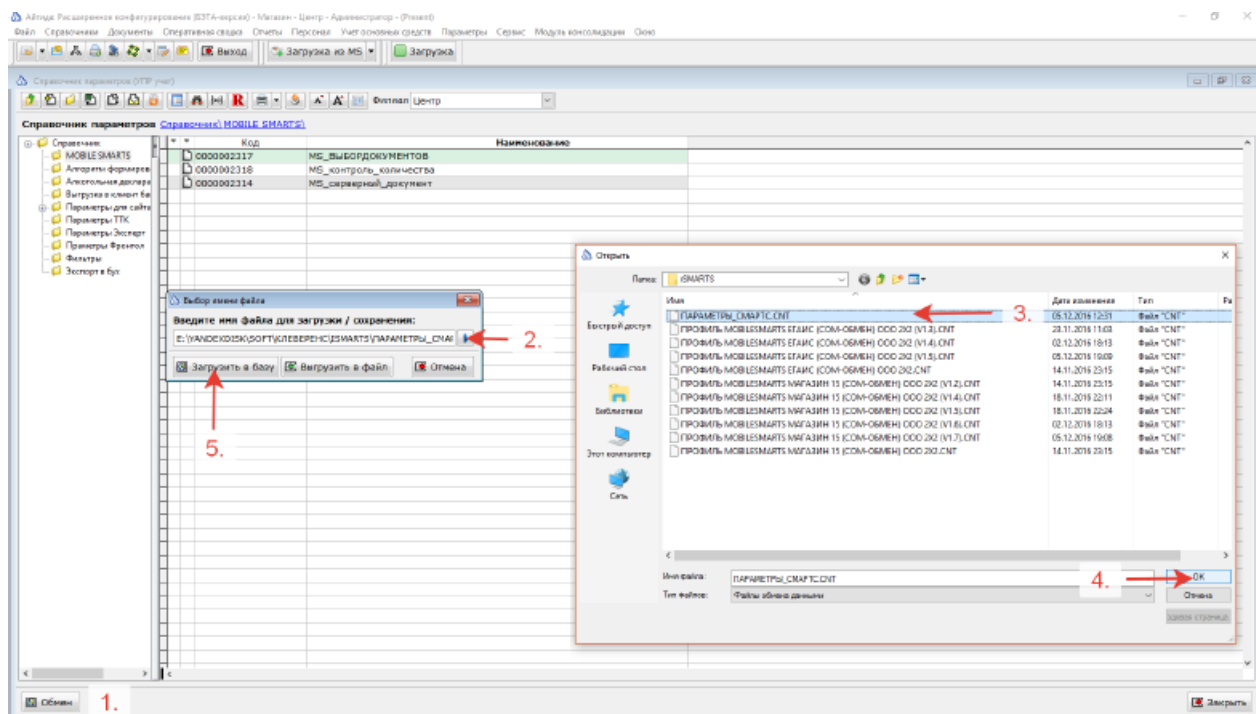
1. Установить дистрибутив «Магазин 15» (можно [скачать по ссылке](#)). При установке выбрать вариант «Полная установка». По окончании установки создать базу данных Mobile SMARTS.



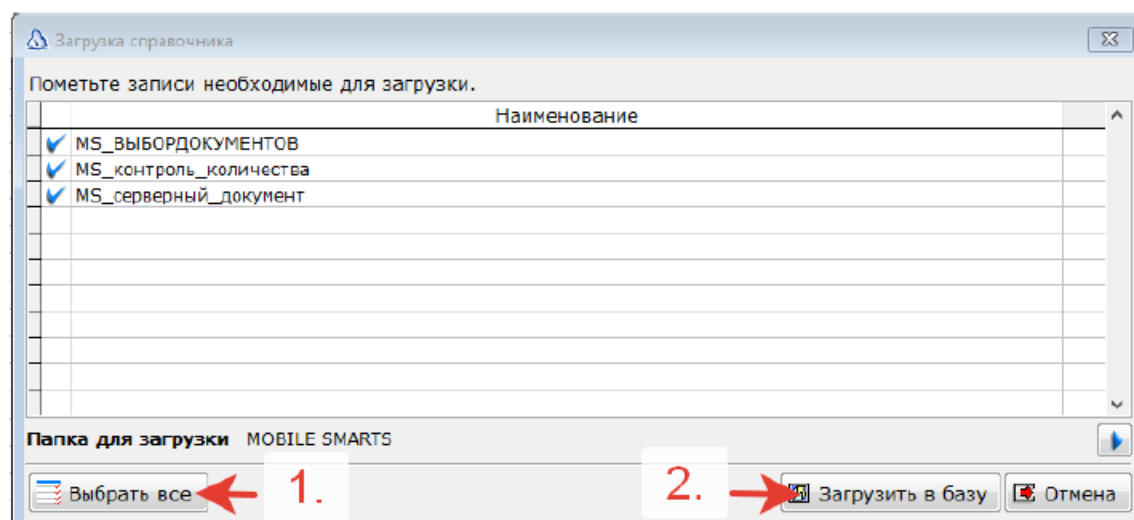
2. Запустить программу «Айтида» с NFR ключом в режиме расширенного конфигурирования. Зайти в меню «Сервис» —> «Настройка системы» —> «Настройка параметров системы».



Загрузить в открывшийся справочник параметров файл «ПАРАМЕТРЫ_SMARTS.CNT».



В открывшемся списке выбрать все параметры и загрузить в базу.



Описание параметров:

MS_ВЫБОРДОКУМЕНТОВ необходим для работы механизма выбора загружаемого документа из ТСД.

MS_контроль_количества и **MS_серверный_документ** можно привязать к документам «Приходная накладная», «Расходная накладная», «Инвентаризация ТМЦ» и Инвентаризация ЕГАИС».

MS_контроль_количества — позволяет установить для выгружаемого документа запрет на превышение количества в ТСД.

MS_серверный_документ — устанавливает для выгружаемого документа признак коллективной работы, для обеспечения возможности одновременной работы более одного ТСД с одним и тем же документом. Поддерживается только в «Магазине 15 Не работает в «ЕГАИС».

3. Зайти в «Айтиде» в справочник профилей оборудования («Параметры») —> «Справочник профилей оборудования» и загрузить профиль из файла «ПРОФИЛЬ Mobile SMARTS ЕГАИС (СОМ-ОБМЕН) 000 2X2 (V1.X).CNT».
4. В справочнике торгового оборудования создать карточку оборудования для ТСД.

Карточка торгового оборудования

Код 009 Внешний код

Наименование ТСД ЕГАИС ← 1.

Торговая марка Серийный № c3c5c2e6-4e0d-4d44-b10e-f02ba2fce25b ← 2.

Тип оборудования Терминал сбора данных ← 3.

Производитель ПРОЧИЕ Профиль !Профиль ТСД v.1.5 Mobile Sm ← 4.

Имя класса не выбран

5. → ← 4.

Устройство MobileSmarts ЕГАИС

Склад нахождения Макаринская роща К.Белова, 1А

Юридическое лицо не выбран

Сохранять порядок строк в создаваемых документах

Указать наименование оборудования,
 Тип оборудования — «Терминал сбора данных»,
 Производитель — «Прочие»,
 Профиль — «!Профиль ТСД v.1.5 ЕГАИС...»,
 Однократно нажать на кнопку «Настройка драйвера оборудования», при этом открыться ничего не должно.
 Ниже в поле «Устройство» выбрать значение — «ЕГАИС»
 В поле серийный номер необходимо указать «Код базы» Mobile SMARTS.

Mobile SMARTS

Базы данных Mobile SMARTS

Локальный сервер

- Mobile SMARTS: ЕГАИС 2x2
- Магазин 15 Расширенный
- Магазин 15 Базовый
- Магазин 15 123

Код базы: c3c5c2e6-4e0d-4d44-b10e-f02ba2fce25b ←

Строка подключения:
 2x2-рс:10501/c3c5c2e6-4e0d-4d44-b10e-f02ba2fce25b

Рабочий каталог:
 E:\BASES\Cleverence\Базы Mobile SMARTS\Mobile SMARTS ЕГАИС

После этого зайти в настройка локального оборудования, активировать настройку «Использовать ТСД», выбрать ТСД из списка и нажать «Сохранить».

Использовать ТСД



На этом процедура подключение ТСД с Mobile SMARTS к программе «Айтида» считается завершенной и можно переходить к выгрузке товаров и документов в ТСД и обратной загрузке документов из ТСД.

Загрузка документов из ТСД в «Айтида» происходит из открытой формы документа, в который необходимо произвести загрузку данных. **Выгрузка документа на ТСД** происходит так же из формы документа или из журнала документов.

Скачать дополнительные файлы для интеграции с «Айтидой»

Скачать

Была ли статья полезна?

<input type="checkbox"/>	 Нет
<input type="checkbox"/>	 Да