



Инструкция по настройке интеграции Айтида и ЕГАИС

Mobile SMARTS: ЕГАИС

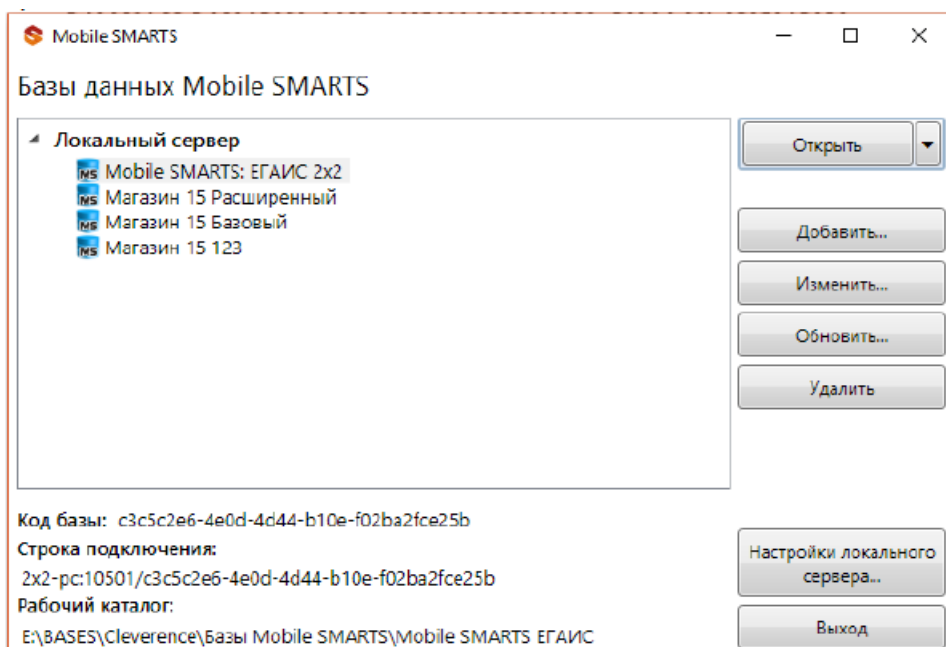
← [Предыдущая статья](#) [Читать далее «Интеграция ПП Айтида и ЕГАИС»](#) →

Категории: ЕГАИС

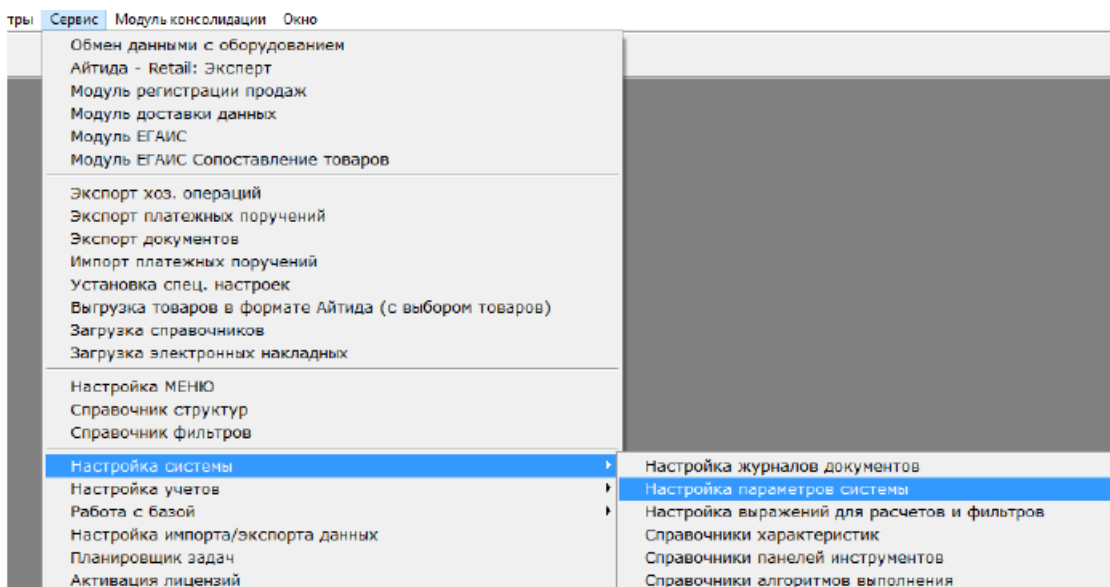
Теги: ЕГАИС

Последние изменения: 26.10.2020

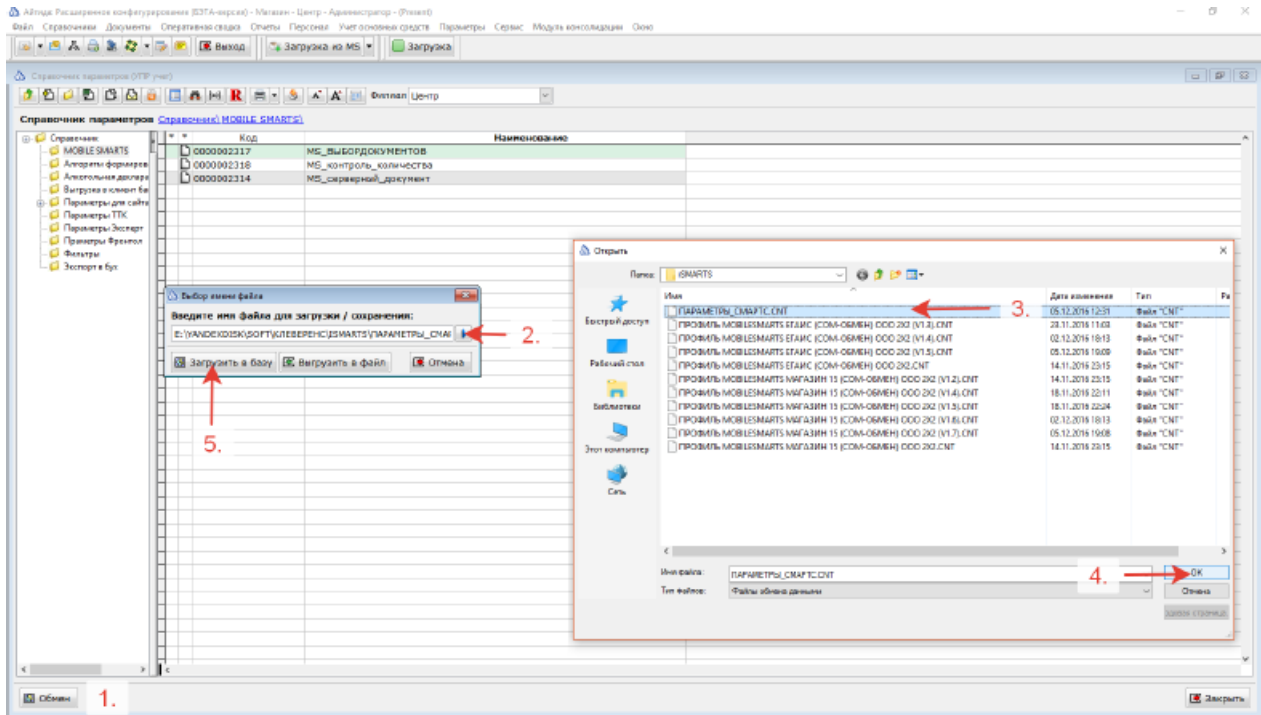
1. Установить дистрибутив ЕГАИС (можно [скачать по ссылке](#)).
При установке выбрать вариант «Полная установка». По окончании установки создать базу данных Mobile SMARTS.



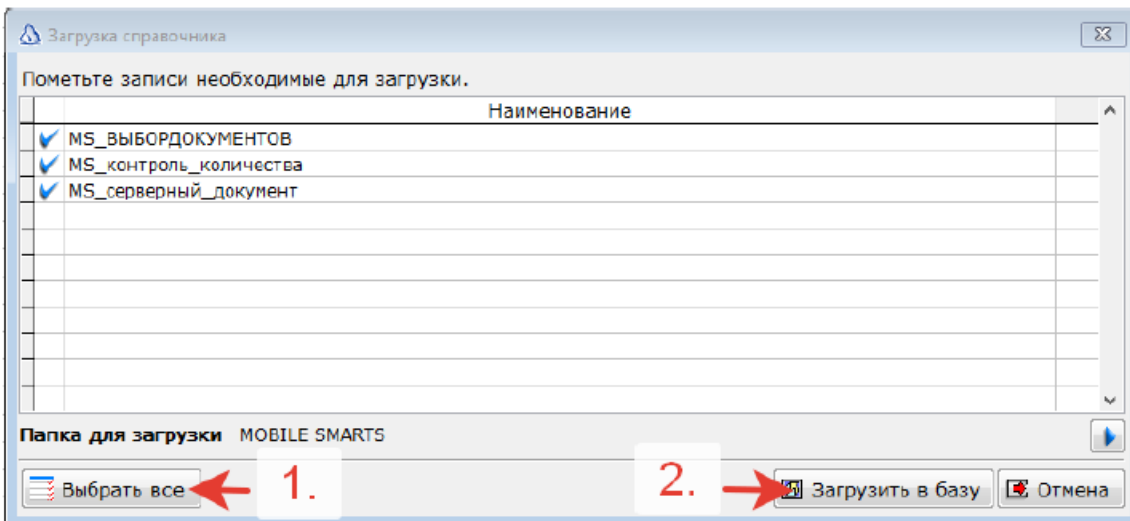
2. Запустить программу Айтида с NFR ключом в режиме расширенного конфигурирования.
Зайти в меню Сервис-Настройка системы-Настройка параметров системы.



Загрузить в открывшийся справочник параметров файл
«ПАРАМЕТРЫ_СМАРТС.CNT»



В открывшемся списке выбрать все параметры и загрузить в базу.



Описание параметров:

MS_ВЫБОРДОКУМЕНТОВ необходим для работы механизма выбора загружаемого документа из ТСД.

MS_контроль_количества и **MS_серверный_документ** можно привязать к документам «Приходная накладная», «Расходная накладная», «Инвентаризация ТМЦ» и Инвентаризация ЕГАИС».

MS_контроль_количества – позволяет установить для выгружаемого документа запрет на превышение количества в ТСД.

MS_серверный_документ – устанавливает для выгружаемого документа признак коллективной работы, для обеспечения возможности одновременной работы более одного ТСД с одним и тем же документом. Поддерживается только в Магазин15. Не работает в Mobile SMARTS ЕГАИС.

3. Зайти в Айтиде в справочник профилей оборудования (Параметры-Справочник профилей оборудования) и загрузить профиль из файла «ПРОФИЛЬ Mobile SMARTS ЕГАИС (СОМ-ОБМЕН) 000 2Х2 (V1.X).CNT»
4. В справочнике торгового оборудования создать карточку оборудования для ТСД.

Карточка торгового оборудования

Код 009 Внешний код

Наименование ТСД ЕГАИС **1.**

Торговая марка Серийный № c3c5c2e6-4e0d-4d44-b10e-f02ba2fce25b **2.**

Тип оборудования Терминал сбора данных **3.**

Производитель ПРОЧИЕ Профиль !Профиль ТСД v.1.5 Mobile Sm **4.**

Имя класса не выбран **5.**

6.

Устройство MobileSmarts ЕГАИС

Склад нахождения Макаринская роща К.Белова, 1А

Юридическое лицо не выбран

Сохранять порядок строк в создаваемых документах

Указать наименование оборудования,
 Тип оборудования – «Терминал сбора данных»,
 Производитель – «Прочие»,
 Профиль – «!Профиль ТСД v.1.5 Mobile SMARTS ЕГАИС...»,
 Однократно нажать на кнопку «Настройка драйвера оборудования», при этом открыться ничего не должно.
 Ниже в поле Устройство выбрать значение – «Mobile SMARTS ЕГАИС»
 В поле серийный номер необходимо указать «Код базы» Mobile SMARTS.

Mobile SMARTS

Базы данных Mobile SMARTS

Локальный сервер

- Mobile SMARTS: ЕГАИС 2x2
- Магазин 15 Расширенный
- Магазин 15 Базовый
- Магазин 15 123

Открыть

Добавить...

Изменить...

Обновить...

Удалить

Код базы: c3c5c2e6-4e0d-4d44-b10e-f02ba2fce25b

Строка подключения:
 2x2-рс:10501/c3c5c2e6-4e0d-4d44-b10e-f02ba2fce25b

Рабочий каталог:
 E:\BASES\Cleverence\Базы Mobile SMARTS\Mobile SMARTS ЕГАИС

Настройки локального сервера...

Выход

После этого зайти в настройка локального оборудования, активировать настройку «Использовать ТСД», выбрать ТСД из списка и нажать «Сохранить».

Использовать ТСД **ТСД ЕГАИС**

На этом процедура подключение ТСД с Mobile SMARTS к программе «Айтида» считается завершенной и можно переходить к выгрузке товаров и документов в ТСД и обратной загрузке документов из ТСД.

Загрузка документов из ТСД в Айтида происходит из открытой формы документа, в который необходимо произвести загрузку данных. Выгрузка документа в ТСД происходит так же из формы документа или из журнала документов.

Профили для настройки можно скачать с партнерского сайта http://itida.ru/download/docs/itida_mobilesmarts.zip.

[Читать далее «Интеграция ПП Айтида и ЕГАИС»](#) →

 [ЕГАИС](#)

Не нашли что искали?



[Задать вопрос в техническую поддержку](#)

Телефон компании

Офис продаж: +7 (495) 662-98-03



© 2021 Клеверенс.

117105, г. Москва, Варшавское шоссе, д. 33

Мы в соцсетях:



[Личный кабинет](#)



[Корзина](#)

[Политика конфиденциальности](#)

Mobile SMARTS

[Магазин 15](#)
[Склад 15](#)
[Кировка](#)
[ЕГАИС 3](#)
[Курьер](#)
[МОТП](#)
[Платформа](#)
[Смотреть все](#)

Смотреть

Проекты

Решения

Загрузки

База знаний

Статьи

Видео

Активация лицензии

Для партнёров

Компания

О нас

Вакансии

Клиенты

Новости

Мероприятия

Интернет-магазин

Программное обеспечение

Техническая поддержка

Контакты