



Обзор панели управления - редактора метаданных Mobile SMARTS

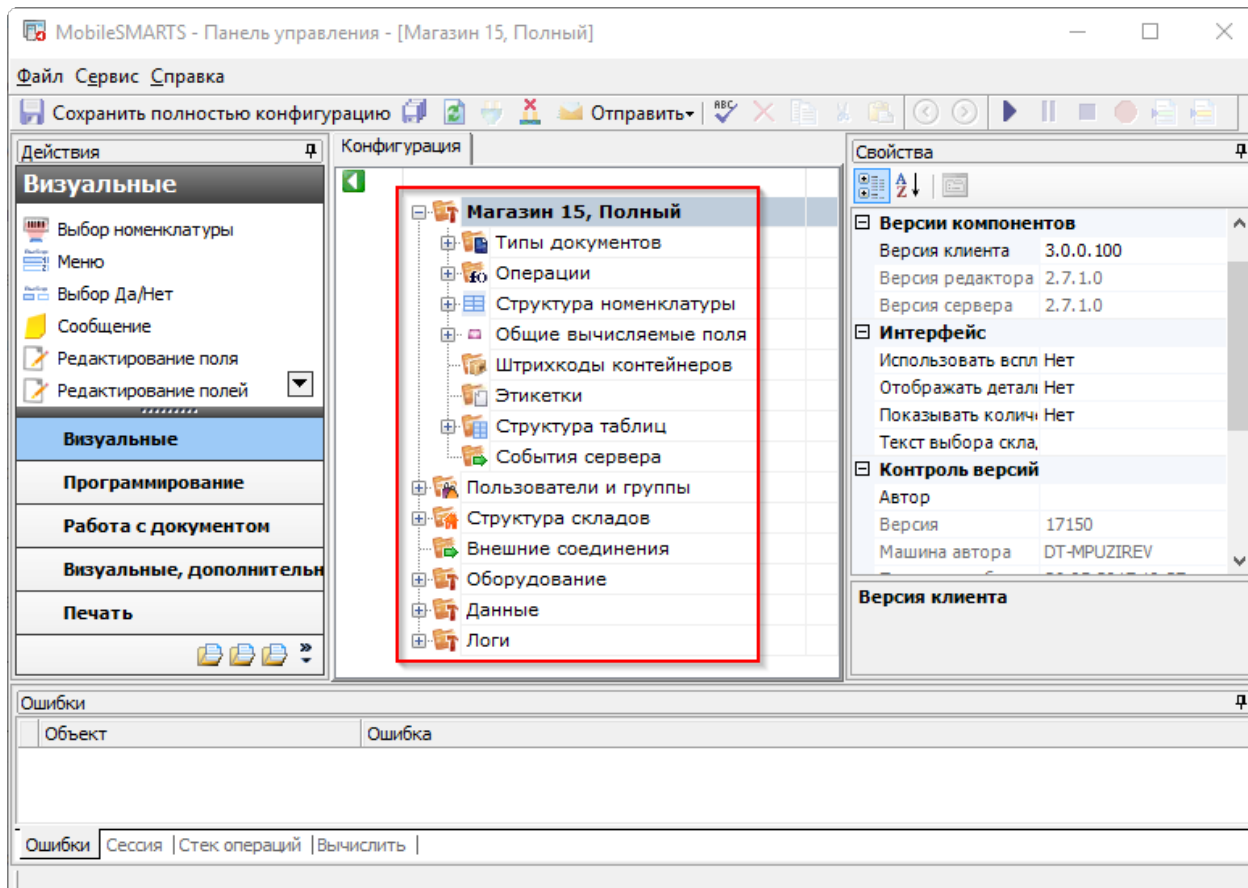
Последние изменения: 11.02.2020

Основным инструментом внедрения MobileSMARTS является редактор метаданных MobileSMARTS, встроенный в панель управления MobileSMARTS. В нем отражается информация о составе списка **типов документов** Mobile SMARTS и соответствующих им схемам обработки. Также в нем представлены данные о **шаблонах ячеек** и **палет**, зарегистрированных принтерах этикеток и некоторая другая полезная информация.

- 1 [Дерево конфигурации](#)
- 2 [Документы](#)
- 3 [Номенклатура](#)
- 4 [Пользователи](#)
- 5 [Склады](#)
- 6 [Признаки](#)
- 7 [Штрихкоды контейнеров](#)
- 8 [Принтеры](#)
- 9 [Этикетки](#)
- 10 [Внешние вызовы](#)

Дерево конфигурации

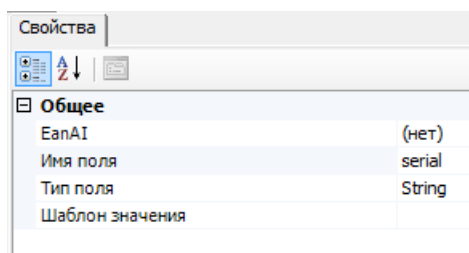
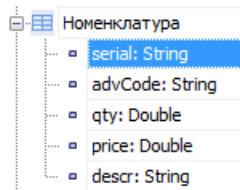
Рассмотрим подробнее каждый из узлов дерева конфигурации:



В узле «Документы» содержится [список типов документов](#) Mobile SMARTS.

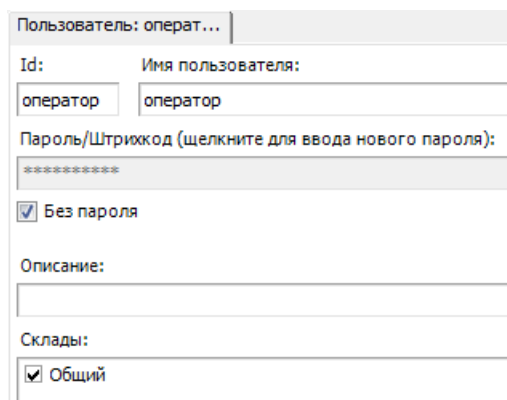
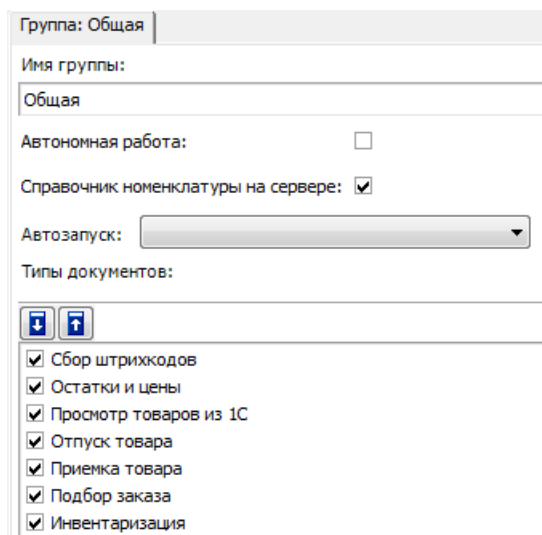
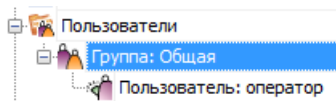
Номенклатура

В узле «Номенклатура» содержатся настройки справочника номенклатуры, такие как список [дополнительных полей](#) справочника.



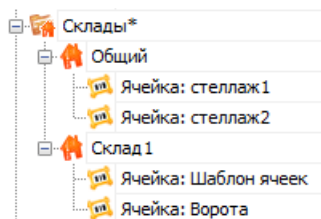
Пользователи

Узел «Пользователи» содержит данные о [пользователях и группах пользователей](#), зарегистрированных для работы на ТСД. Эта информация может автоматически выгружаться из учетной системы на основе существующих в ней [пользователей](#). [Группы пользователей](#) определяют [список типов документов](#), доступных для обработки [пользователям](#) такой группы.



Склады

Узел «Склады» содержит данные о [складах](#) и [шаблонах ячеек](#) в них. [Склады](#) определяют существующие физически отделенные друг от друга склады, а [шаблоны ячеек](#) – зоны внутри [складов](#), целые стеллажи или даже все [ячейки склада](#) в одном [шаблоне](#).

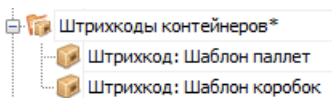


Признаки

Узел «Признаки» содержит данные о признаках и типах признаков – специального механизма маркировки номенклатуры, [складских зон](#), палет и документов дополнительными справочными данными («Скоропортящийся товар», «Зона безадресного хранения», «Палета на ответственном хранении» и т.д.).

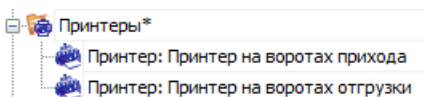
Штрихкоды контейнеров

Узел «[Штрихкоды контейнеров](#)» содержит список [шаблонов для штрихкодов контейнеров](#). Под контейнерами понимаются палеты, коробки и т.д. Задавая [шаблон штрихкода контейнера](#), можно указать формат штрихкода, используемого для контейнеров определенного типа. Считывая штрихкод, подходящий под [шаблон](#), терминал сбора данных будет знать, какому контейнеру он соответствует, а также сможет вынуть из штрихкода поля данных, указанные в [шаблоне](#).



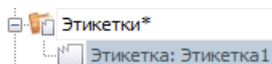
Принтеры

Узел «Принтеры» содержит данные по принтерам этикеток и их привязках к складам, [типам документов](#) и [пользователям](#). Разные [пользователи](#) из разных документов при работе на разных [складах](#) могут печатать этикетки на заранее заданных принтерах (например, «принтер на воротах прихода А», «принтер на воротах отгрузки» и т.д.).



Этикетки

Узел «Этикетки» содержит [шаблоны](#) этикеток для печати на принтерах.



[Шаблоны](#) редактируются в специальном визуальном [редакторе этикеток](#).

Внешние вызовы

Узел «[Внешние вызовы](#)» содержит данные о [коннекторах](#) к внешним системам (например, к учетной системе) и именах обработчиков [событий сервера](#) Mobile SMARTS. Например, обработчик прихода выполненного документа ТСД (событие DocumentCompeltd):

« Моя_База1С:МетодГлобальногоМодуля_ДокументПришел »
или
« MyAxapta:EasyWarehouseClass.OnDocumentCompleted »

Не нашли что искали?



[Задать вопрос в техническую поддержку](#)

Телефон компании

Офис продаж: +7 (495) 662-98-03



© 2021 Клеверенс.

117105, г. Москва, Варшавское шоссе, д. 33

Мы в соцсетях:



[Личный кабинет](#)



[Корзина](#)

[Политика конфиденциальности](#)

Mobile SMARTS

[Магазин 15](#)

[Склад 15](#)

[Кировка](#)

[ЕГАИС 3](#)

[Курьер](#)

[МОТП](#)

[Платформа](#)

[Смотреть все](#)

[Смотреть](#)

[Проекты](#)

[Решения](#)

[Загрузки](#)

[База знаний](#)

[Статьи](#)

[Видео](#)

[Активация лицензии](#)

[Для партнёров](#)

[Компания](#)

[О нас](#)

[Вакансии](#)

[Клиенты](#)

[Новости](#)

[Мероприятия](#)

[Интернет-магазин](#)

[Программное обеспечение](#)

[Техническая поддержка](#)

[Контакты](#)