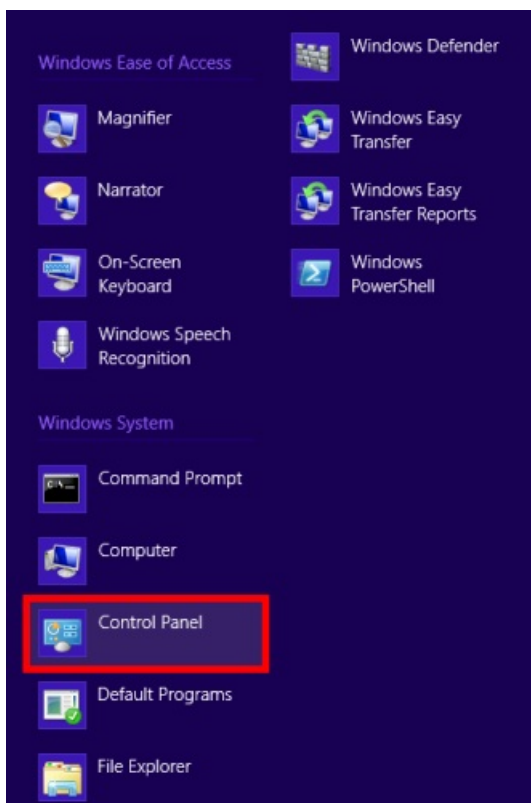
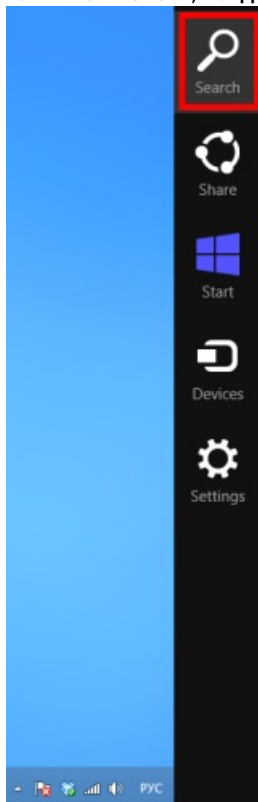


# Ошибка при установке драйвера для «1С: Предприятия» на ПК с ОС Windows

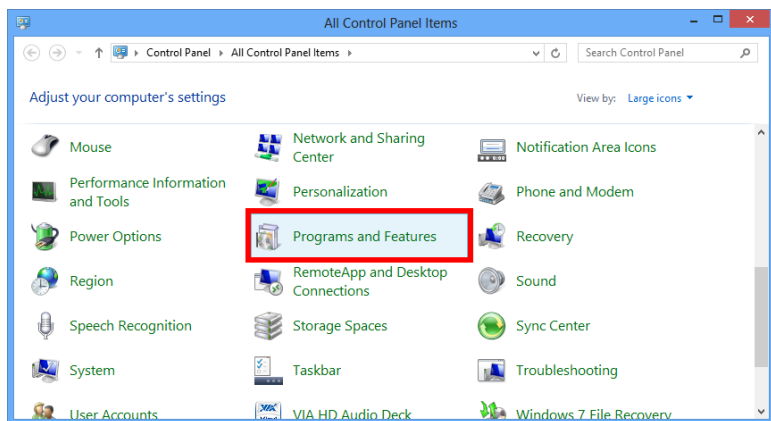
При установке драйвера на компьютер, работающий под Windows Server 2012, Windows 8 или 8.1 и Windows 10 может произойти «Ошибка 1001».

Для решения этой проблемы необходимо включить .NET Framework 3.5 на панели управления.

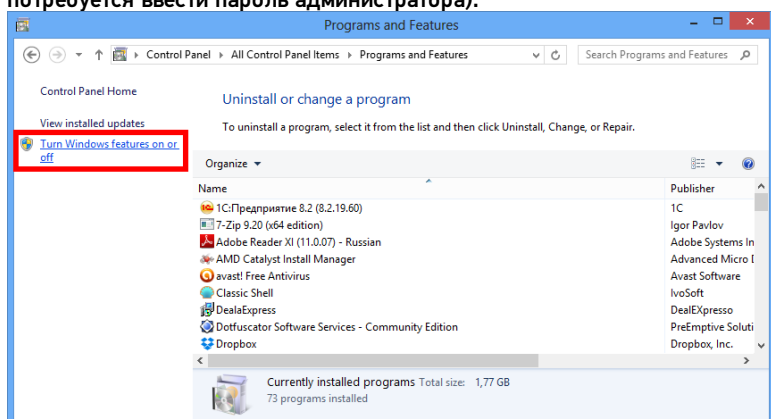
- Откройте «Панель управления» (проводя по правому краю экрана, нажмите «Поиск», найдите и откройте «Панель управления»).



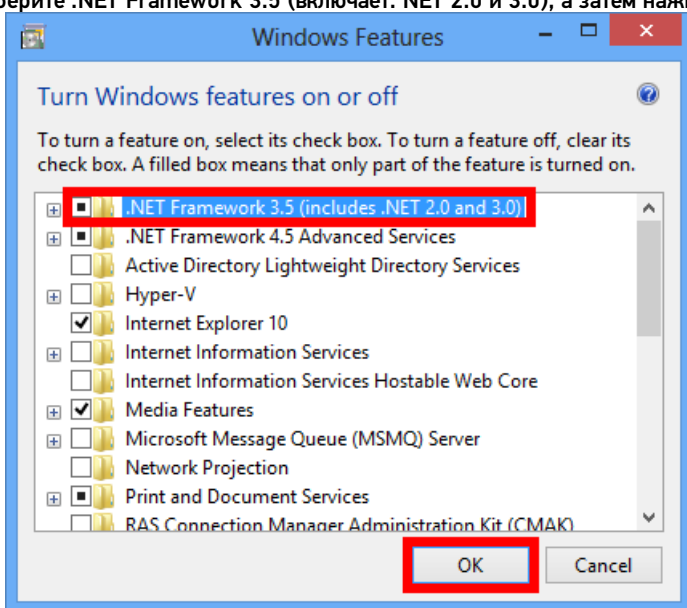
- Откройте окно «Программы и компоненты».



- Откройте окно включения или отключения компонентов (возможно потребуется ввести пароль администратора).



- Выберите .NET Framework 3.5 (включает .NET 2.0 и 3.0), а затем нажмите



ОК.

После применения, компоненты скачаются и ПК перезагрузится.

Теперь можно скачать с сайта любую версию драйвера, и она установится.

НЕ используйте \*.msi присланный ранее для теста.

Была ли статья полезна?

<input type="radio"/> Нет
<input type="radio"/> Да

