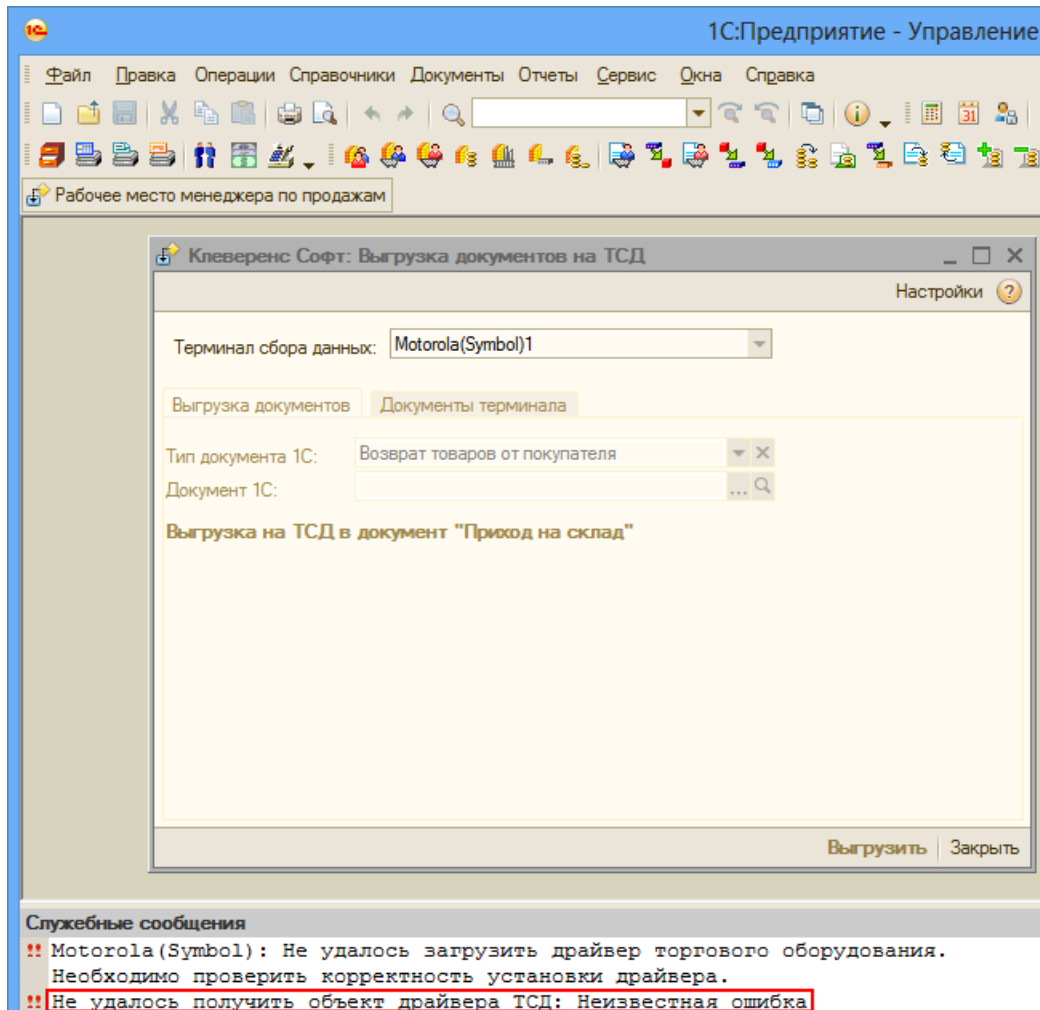


Перерегистрация dll

Вы установили сервер терминалов, подключили все к какой-то конфигурации 1С, установили клиента на ТСД, все настроили, прошли все тесты соединений, но возникает ошибка, например, что при выгрузки документов не удается получить объект драйвера ТСД и окно для выгрузки документов не доступно.



Что необходимо сделать, чтобы все заработало?

Для этого нужно перерегистрировать файлы dll, запустив файл «Зарегистрировать COM.bat»

(находится в папках установленной программы c:\ProgramFiles\CleverenceSoft\ваш драйвер\ControlPanel\Зарегистрировать COM.bat).

После запуска файла происходит отмена регистрации, а затем новая регистрация.

```
C:\WINDOWS\SYSTEM32\cmd.exe

c:\Program Files\Cleverage Soft\Driver1C WiFi Prof\Control Panel>C:\WINDOWS\Microsoft.NET\Framework\v2.0.50727\RegAsm.exe "C:\Program Files\Cleverage Soft\Driver1C WiFi Prof\Control Panel\Зарегистрировать COM.bat"../Cleverage.MobileSMARTS.ComConnector.dll /u
Microsoft (R) .NET Framework Assembly Registration Utility, версия 2.0.50727.638
(C) Корпорация Майкрософт, 1998-2004. Все права защищены.
Регистрация типов отменена успешно

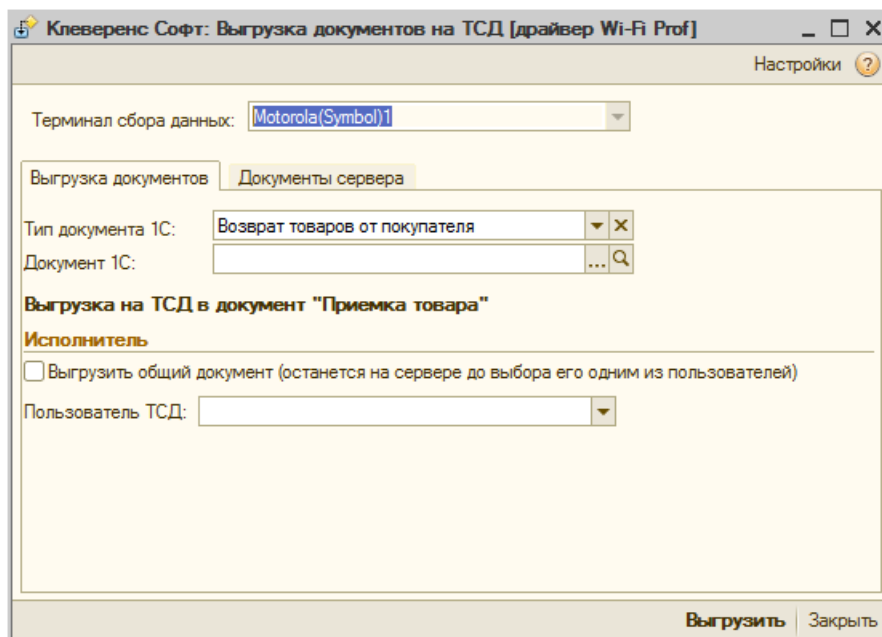
c:\Program Files\Cleverage Soft\Driver1C WiFi Prof\Control Panel>C:\WINDOWS\Microsoft.NET\Framework\v2.0.50727\RegAsm.exe /codebase "C:\Program Files\Cleverage Soft\Driver1C WiFi Prof\Control Panel\Зарегистрировать COM.bat"../Cleverage.MobileSMARTS.ComConnector.dll
Microsoft (R) .NET Framework Assembly Registration Utility, версия 2.0.50727.638
(C) Корпорация Майкрософт, 1998-2004. Все права защищены.
Типы зарегистрированы успешно

c:\Program Files\Cleverage Soft\Driver1C WiFi Prof\Control Panel>C:\WINDOWS\Microsoft.NET\Framework\v2.0.50727\RegAsm.exe "C:\Program Files\Cleverage Soft\Driver1C WiFi Prof\Control Panel\Зарегистрировать COM.bat"../Cleverage.Warehouse.TerminalConnector.dll /u
Microsoft (R) .NET Framework Assembly Registration Utility, версия 2.0.50727.638
(C) Корпорация Майкрософт, 1998-2004. Все права защищены.
Регистрация типов отменена успешно

c:\Program Files\Cleverage Soft\Driver1C WiFi Prof\Control Panel>C:\WINDOWS\Microsoft.NET\Framework\v2.0.50727\RegAsm.exe /codebase "C:\Program Files\Cleverage Soft\Driver1C WiFi Prof\Control Panel\Зарегистрировать COM.bat"../Cleverage.Warehouse.TerminalConnector.dll
Microsoft (R) .NET Framework Assembly Registration Utility, версия 2.0.50727.638
(C) Корпорация Майкрософт, 1998-2004. Все права защищены.
Типы зарегистрированы успешно

c:\Program Files\Cleverage Soft\Driver1C WiFi Prof\Control Panel>pause
Для продолжения нажмите любую клавишу . . .
```

После перерегистрации dll все заработало и окно для выгрузки документов стало доступно.



Была ли статья полезна?

<input type="radio"/>	Нет
<input type="radio"/>	Да