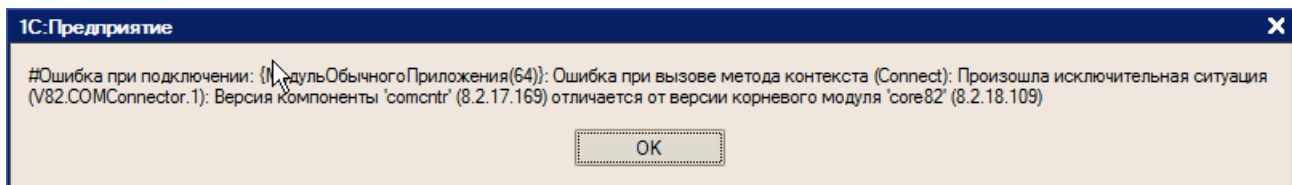


# Подключение к промежуточной базе

## Ошибка:

После обновления драйвера промежуточная база перестала подключаться к основной.



## Решение:

1. Указанная ошибка означает, что на ПК установлено несколько версий платформы 1С и подключение осуществляется с разных платформ;
2. Проверьте версию промежуточной конфигурации драйвера ПРОФ.

## Была ли статья полезна?

<input type="radio"/>	Нет
<input type="radio"/>	Да