

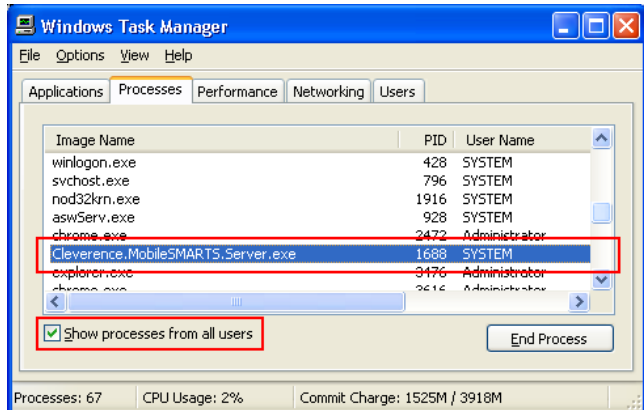
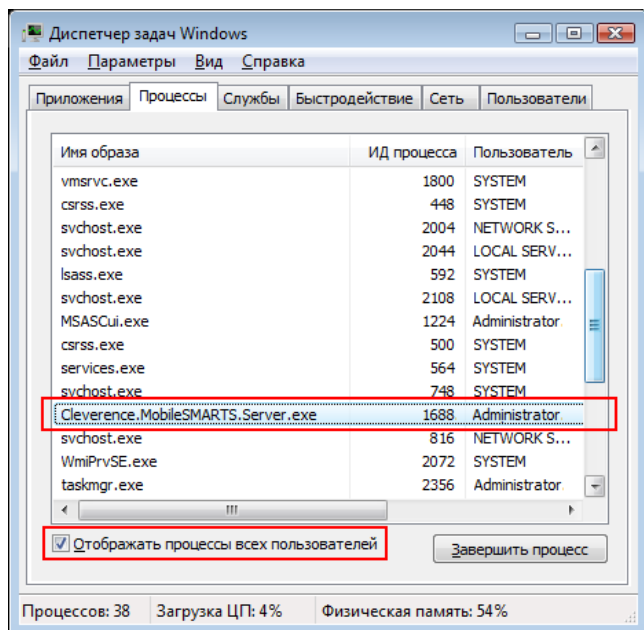
Проверка работоспособности (диагностика) сервера Mobile SMARTS

Для корректной работы платформы **сервер Mobile SMARTS** должен всегда находиться в рабочем состоянии. В случае возникновения каких-либо неполадок в работе рекомендуется в первую очередь проверить текущее состояние сервера, и, при необходимости, перезапустить его.

Проверить состояние сервера Mobile SMARTS можно одним из следующих способов:

1. С помощью диспетчера задач (Task Manager).

В диспетчере задач необходимо открыть вкладку «Процессы» и найти в списке `Cleverence.MobileSMARTS.Server.exe`.



2. С помощью менеджера баз Mobile SMARTS.

Настройки локального сервера позволяют проверить состояние сервера Mobile SMARTS, а также состояние серверов баз данных, установленных на данном ПК. Кроме того, можно проверить, на каких портах они работают.

3. С помощью строки подключения конкретной базы.

Данный способ проверки актуален в случае использования удаленной базы, доступ к которой осуществляется по сети. Это позволит исключить вероятность того, что удаленная база недоступна из-за настроек фаервола.

-
В данном случае также необходимо открыть менеджер баз Mobile SMARTS, выбрать нужную вам базу и нажать на ее строку подключения.

Далее в открывшемся окне скопируйте адрес базы и введите его в адресную строку браузера.

В случае если сервер базы работает корректно, в браузере отобразится следующая информация:

В случае если проверка состояния сервера одним из вышеуказанных способов показала, что сервер не запущен, его необходимо **запустить**. Если это не помогло, воспользуйтесь функцией «**Диагностика и исправление проблем**» в менеджере баз Mobile SMARTS.

Была ли статья полезна?

<input type="radio"/>	Нет
<input type="radio"/>	Да
