

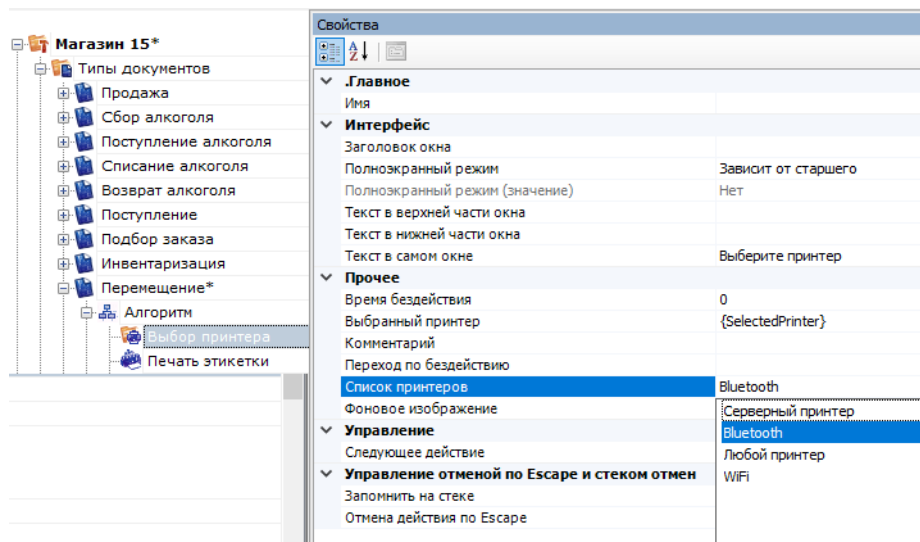
Действие «Выбор принтера»

Действие «Выбор принтера» позволяет выбрать из списка подключенных устройств нужный принтер, на котором будут печататься **этикетки**. В зависимости от вида печати, принтеры могут быть мобильными, стационарными, подключенными к серверу печати.

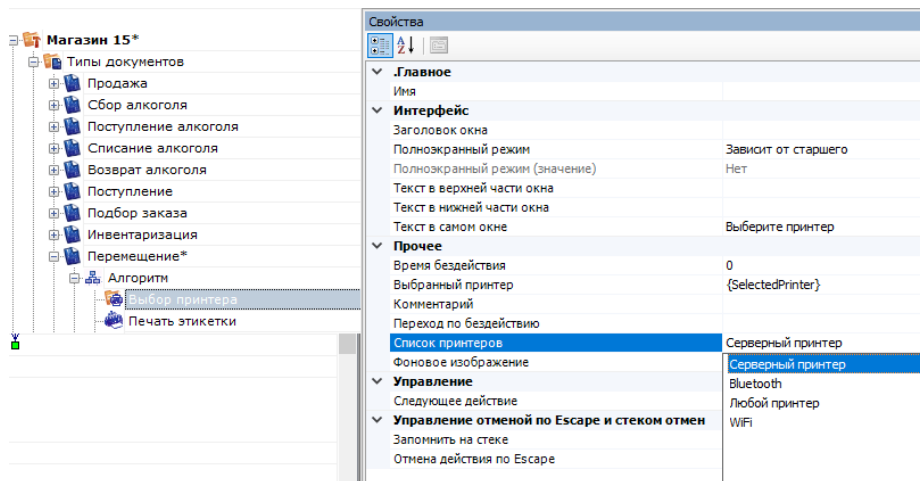
Настройки действия

Для настройки операции «Выбор принтера» необходимо обратиться ко вкладке «Свойства», которая появляется при нажатии на пункт «Выбор принтера».

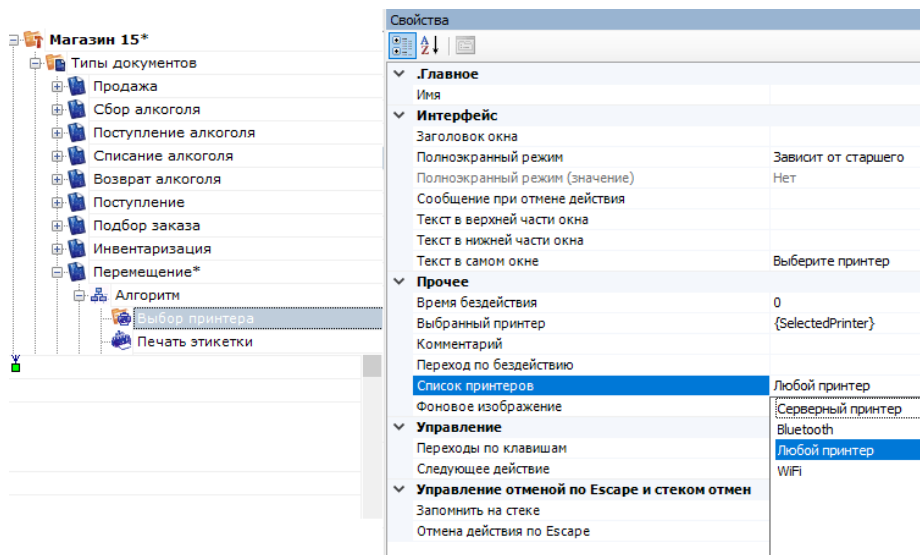
Если в Вашей конфигурации планируется только печать напрямую, необходимо выбрать «Bluetooth» или «Wi-Fi» в списке принтер (в зависимости от того, какой у вас принтер).



Если планируется только печать через сервер, в списке принтеров выберите «Серверный принтер».



Если Вы хотите использовать и печать через сервер, и печать напрямую, выберите «Любой принтер».



Полный список свойств данного действия следующий:

Главное

Свойство	Значение	Описание
Имя	Имя действия	Должно быть заполнено для задания на него переходов. Им можно не указывать. В этом случае на такое действие нельзя задать явного перехода по какому-либо событию или условию

Интерфейс

Свойство	Значение	Описание
Полноэкранный режим	Зависит от старшего Да Нет	Определяет выводить ли окно действия в полноэкранном режиме (без верхних и нижних панелей, меню и т.д.).
Полноэкранный режим (значение)	Нет	Отображает будет ли действие выводиться в полноэкранный режим с учетом указания на полноэкранный режим для родительских действий и типа документа.
Текст в верхней части окна	Строка	Информационный текст, отображаемый в заголовке страницы. При выполнении действия могут применяться шаблоны.
Текст в нижней части окна	Строка	Информационный текст, отображаемый внизу страницы. При выполнении действия могут применяться шаблоны.
Текст в самом окне	Строка	Вступительный текст.

Общее

Свойство	Значение	Описание
Время бездействия	Время в секундах	Время бездействия, после которого будет выполнен переход на другое действие.
Выбранный принтер	Имя переменной {{SelectedPrinter}}	Переменная, в которую следует поместить выбранный принтер.

Переход по бездействию	Отмена действия Возврат на одно действие Завершить документ Прервать работу с документом Возврат документа или переход к любому выбранному действию из списка	Куда будет выполнен переход по бездействию.
Список принтеров	Серверный принтер Bluetooth Любой принтер WiFi	Источник данных для заполнения списка принтеров.
Фоновое изображение	Путь к файлу	Фоновое изображение в окне выбора принтера.

Управление

Свойство	Значение	Описание
Переходы по клавишам	Значение из редактора коллекции	
Следующее действие	Отмена действия Возврат на одно действие Завершить документ Прервать работу с документом Возврат документа или переход к любому выбранному действию из списка	Действие, на который произойдет переход после выбора принтера.

Управление отменой по Escape и стеком отмен

Свойство	Значение	Описание
Запомнить на стеке	Да Нет	Флаг, указывающий, следует ли сохранять состояние сессии перед выполнением данного действия. Позволяет организовывать правильные алгоритмы отмены выполнения действий.
Отмена действия по Escape	Нет Отмена действия Возврат на одно действие Завершить документ Прервать работу с документом Возврат документа или переход к любому выбранному действию из списка	Тип отмены действия. Действие, на который произойдет переход в случае нажатия Esc.

Была ли статья полезна?

<input type="radio"/> Нет
<input type="radio"/> Да