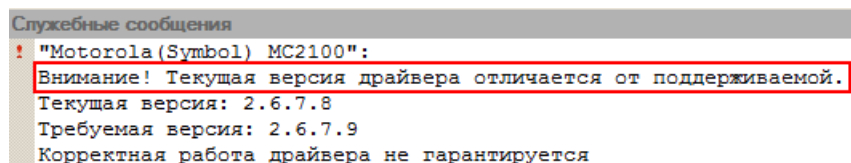


Переподключение обработок драйверов ТСД к «1С: Предприятие»

Иногда возникает необходимость переподключить драйвер к конфигурации 1С, например, после обновления драйвера в 1С выводится служебное сообщение, что текущая версия драйвера отличается от поддерживаемой.

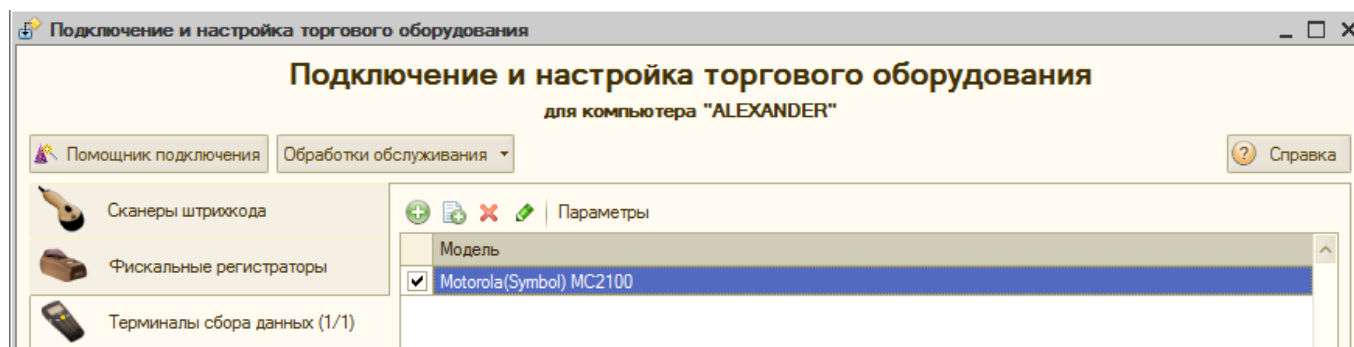


Это специальная защита от несовпадения версий обработки и dll, в которой реализованы функции драйвера. Дело в том, что 1С берет обработку драйвера не из папки установки, а из своего кэша, куда она положила её после того, как обработка была выбрана в диалоге регистрации терминала. Т.е. несмотря на то, что драйвер был переустановлен, в реальности обновилась только dll драйвера, а обработка, используемая 1С не обновилась, – хотя в папке драйвера и лежит уже новая версия обработки 1С использует старую, закешированную. В этом случае следует переподключить обработку «Клеверенс Софт терминалы сбор данных.erf».

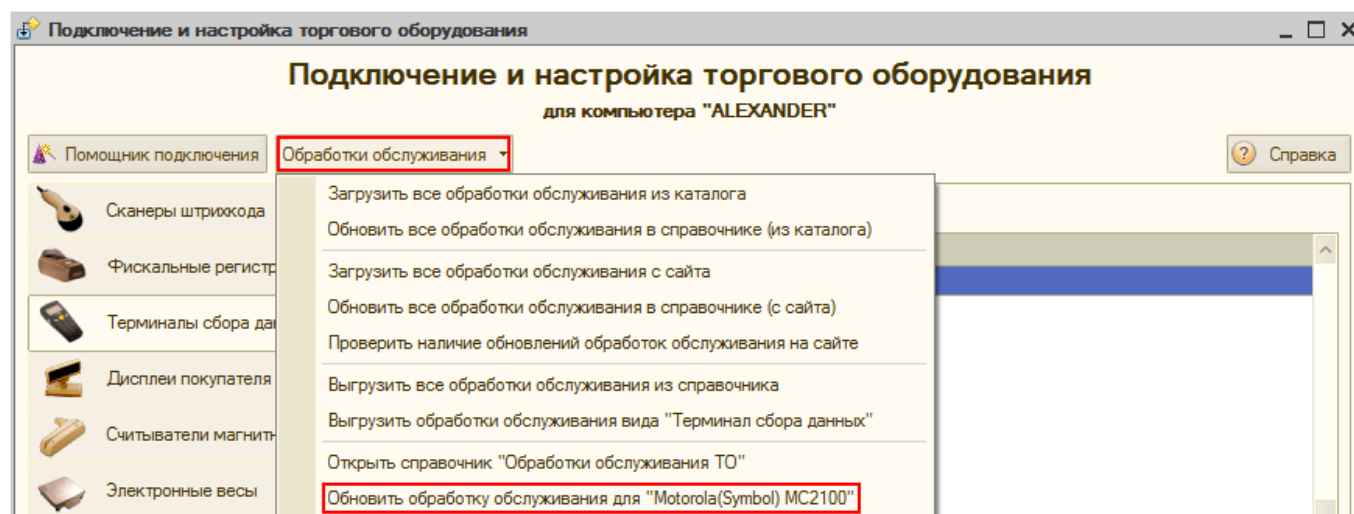
Рассмотрим переподключение драйвера на примере конфигурации «1С:Управление торговлей» 10.3.

Для переподключения обработки откройте окно «Подключение и настройка торгового оборудования» (Сервис -> Торговое оборудование -> Подключение и настройка торгового оборудования).

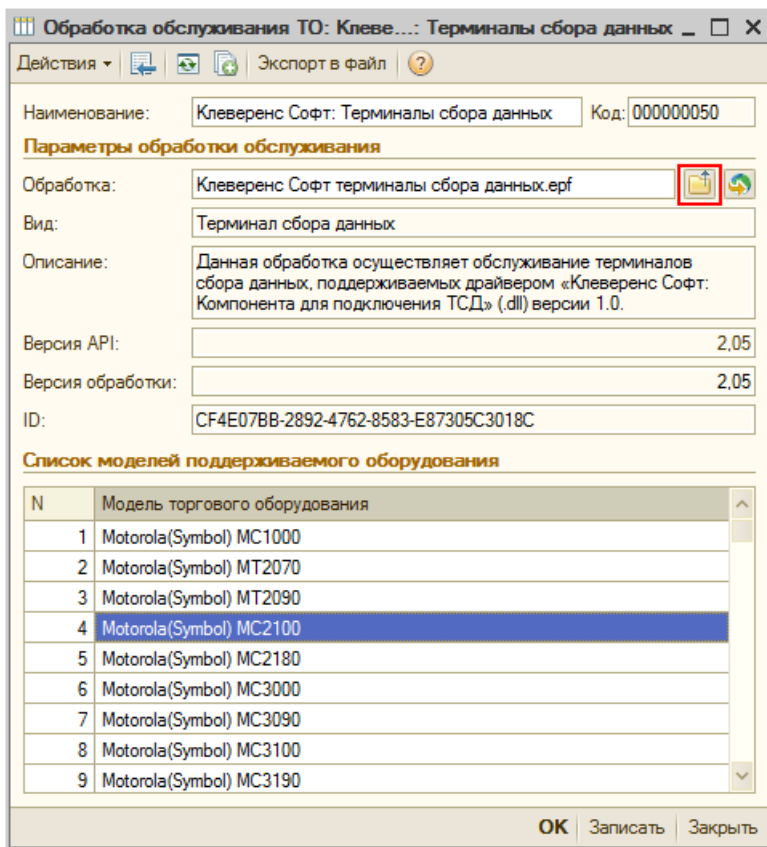
Выберите терминал, который необходимо переподключить.



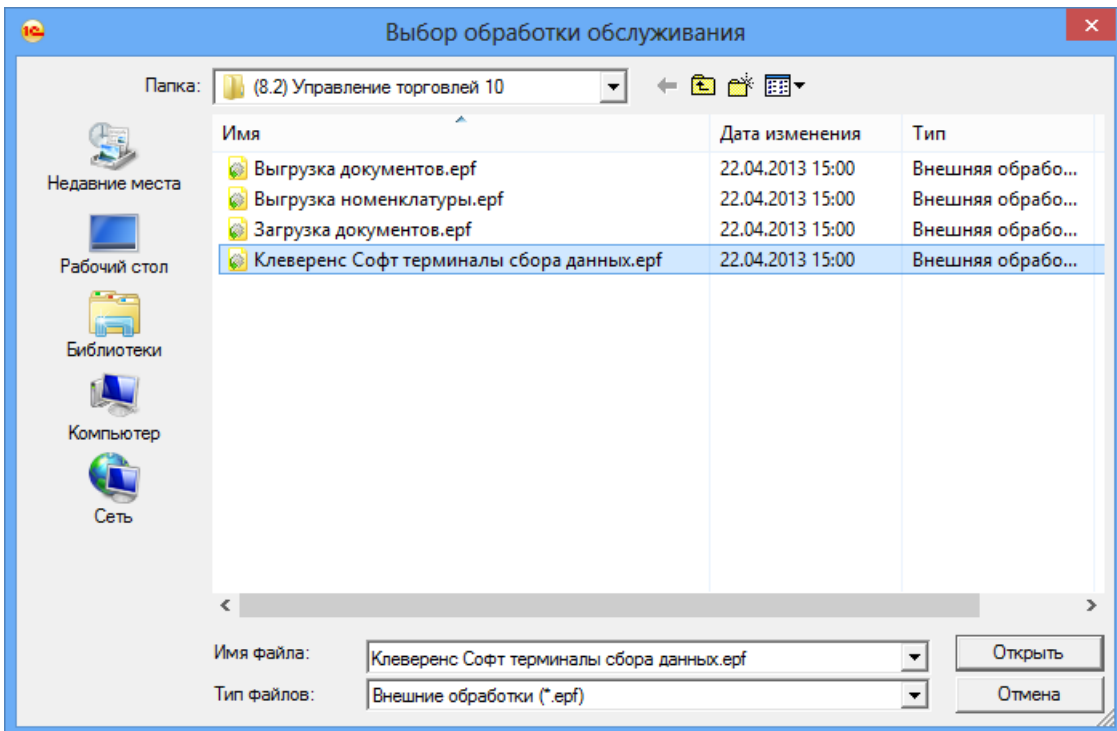
В закладке «Обработки обслуживания» выберите «Обновить обработку обслуживания для (Ваш терминал)».



В параметрах обработки обслуживания нажмите кнопку для выбора обработки.



Выберите обработку «Клеверенс Софт терминалы сбора данных.erf» для нужной конфигурации 1С, и сохраните результат.



Была ли статья полезна?

Нет

Да