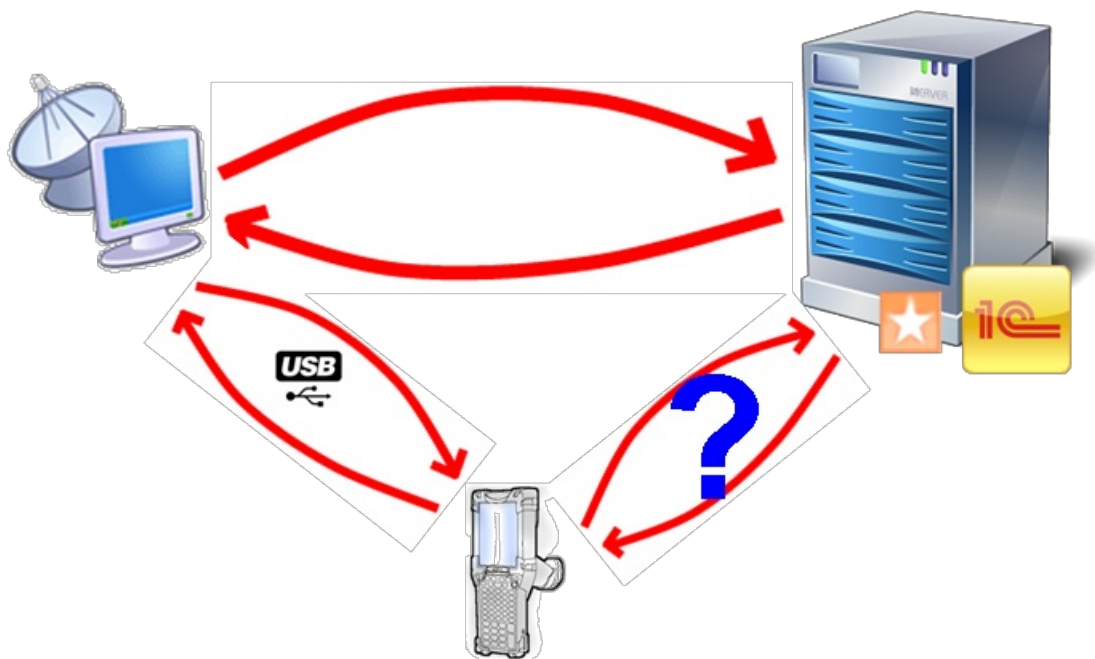


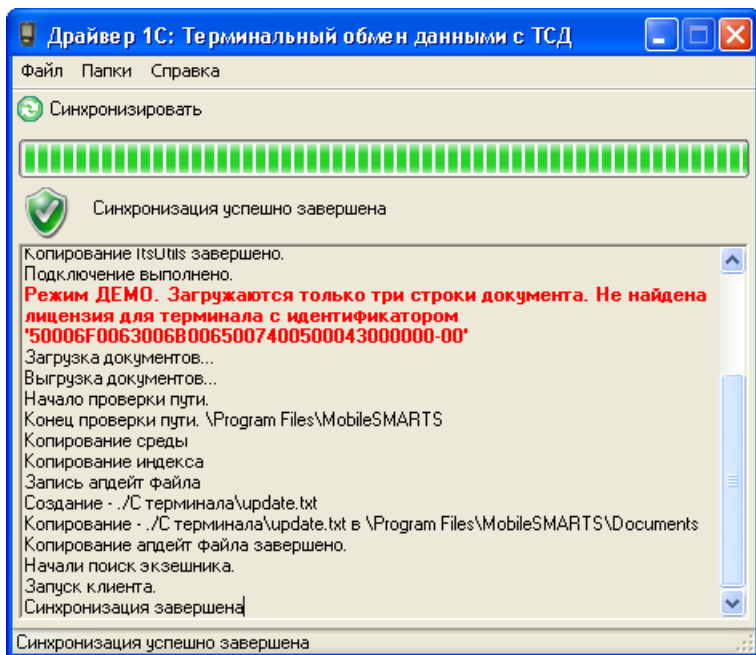
# Утилита для работы в терминальном доступе (RDP)

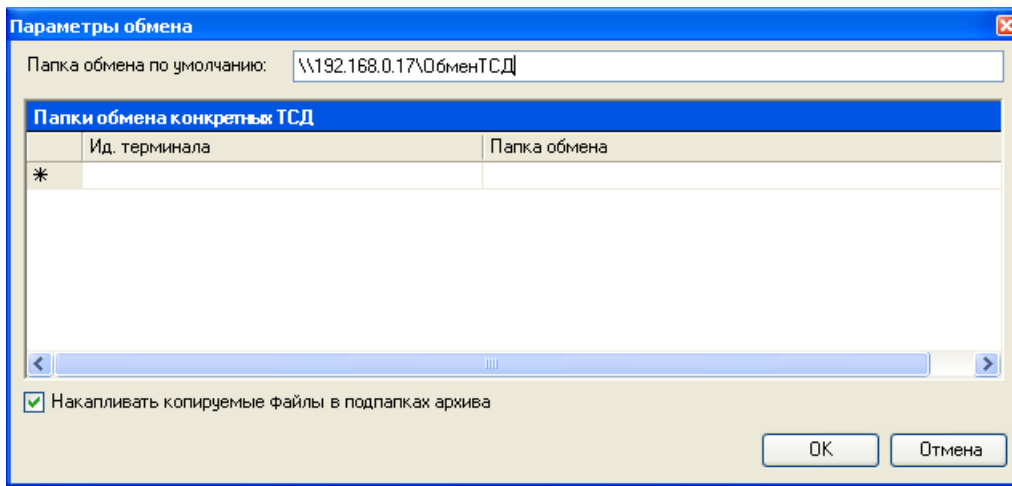
Как быть если работа ведется в батч режиме с ТСД, не подключенным к тому конкретному компьютеру, на котором работает 1С, и как в таком случае будет происходить обмен данными между ТСД и 1С?

Нужно воспользоваться утилитой, которая входит в дистрибутив платформы Mobile SMARTS.



Для такого случая предусмотрена специальная утилита синхронизации. Утилита копирует необходимые файлы между ТСД и удаленным компьютером в сети, на котором установлена 1С с драйвером.





### Когда может потребоваться эта утилита?

Драйвер	Батч режим работы	Wi-Fi режим
Драйвер терминала сбора данных (батч)		
	✔	
	-	
Драйвер Wi-Fi терминала сбора данных		
	✔	
Не требуется. Терминал и 1С подключаются к серверу Mobile SMARTS в общей сети.		
Драйвер Wi-Fi терминала сбора данных, ПРОФ		
	-	
Не требуется. Всё онлайн через сервер терминалов сбора данных.		
Драйвер инвентаризации ОС		
	✔	
	-	

Драйвера поддерживают работу в терминальном доступе следующим образом:

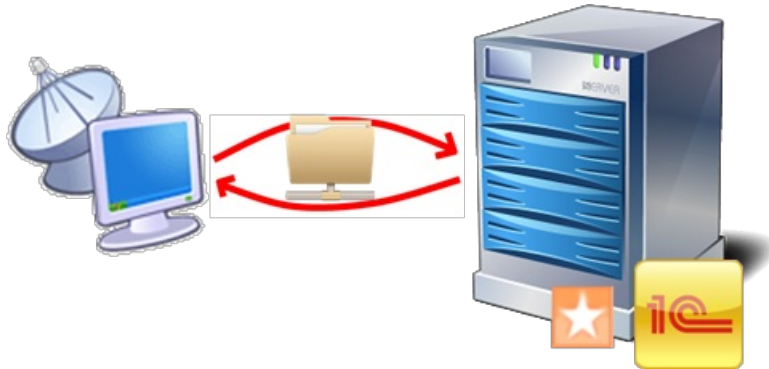
- На компьютере «Сервер» установлено «1С:Предприятие» и драйвер ТСД;



- К компьютеру «Клиент» подключен ТСД (вставлен к кредл и подсоединен кабелем USB или COM);



- На компьютере «Клиент» запущен удаленный доступ на компьютер «Сервер» (RDP);
- На компьютере «Клиент» устанавливается утилита для работы в терминальном доступе и настраивается на обмен файлами между ТСД и папкой компьютера «Сервер», расшаренной в общий доступ;



- В «1С:Предприятии» драйвер настраивается на обмен с этой же папкой.

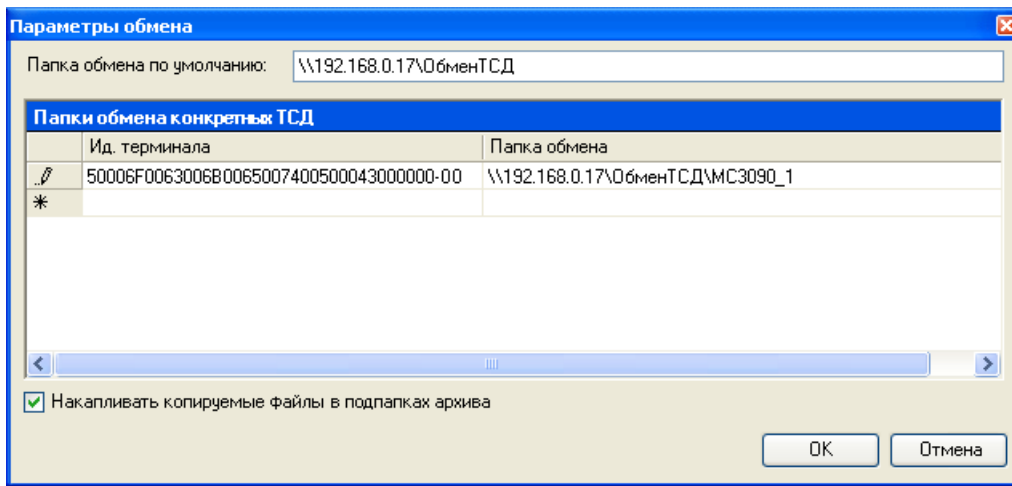
Обязательно должен быть удаленный доступ по сети к компьютеру с установленной «1С:Предприятие» и драйвером. Папка на компьютере «Сервер», через которую производится обмен, должна быть доступна на чтение и запись для пользователя, работающего на компьютере «Клиент».

Как только ТСД вставляется в креدل, утилита (если она запущена) начинает обмен данными с ТСД, копируя с него документы указанную сетевую папку и, наоборот, копируя данные из папки на ТСД. С ТСД в сетевую папку уходят исполненные документы, из папки на ТСД уходят данные номенклатуры и задания на выполнение.



Драйвер 1С, запущенный в терминальном режиме, будет обращаться уже не напрямую к ТСД, а к сетевой папке, – для этого необходимо прописать путь к папке в настройке ТСД в 1С.

Помимо одной общей папки по умолчанию в утилите предусмотрена возможность задавать для конкретных ТСД свои отдельные папки обмена. Для этого нужно узнать идентификатор через меню «Файл -> Получить идентификатор терминала...», а затем прописать для этого идентификатора конкретную папку в настройках:



Утилита может вести архив содержимого папок обмена, сохраняя документы в подпапке «Archive» каждой из папок обмена. Т.е например, для папки «\\192.168.0.17\ОбменТСД» архив будет вестись в папке «\\192.168.0.17\ОбменТСД\Archive». Для этого нужно поставить галочку «Накапливать копируемые файлы в подпапках архива» (по умолчанию она стоит).

### Была ли статья полезна?

<input type="radio"/> Нет
<input type="radio"/> Да