

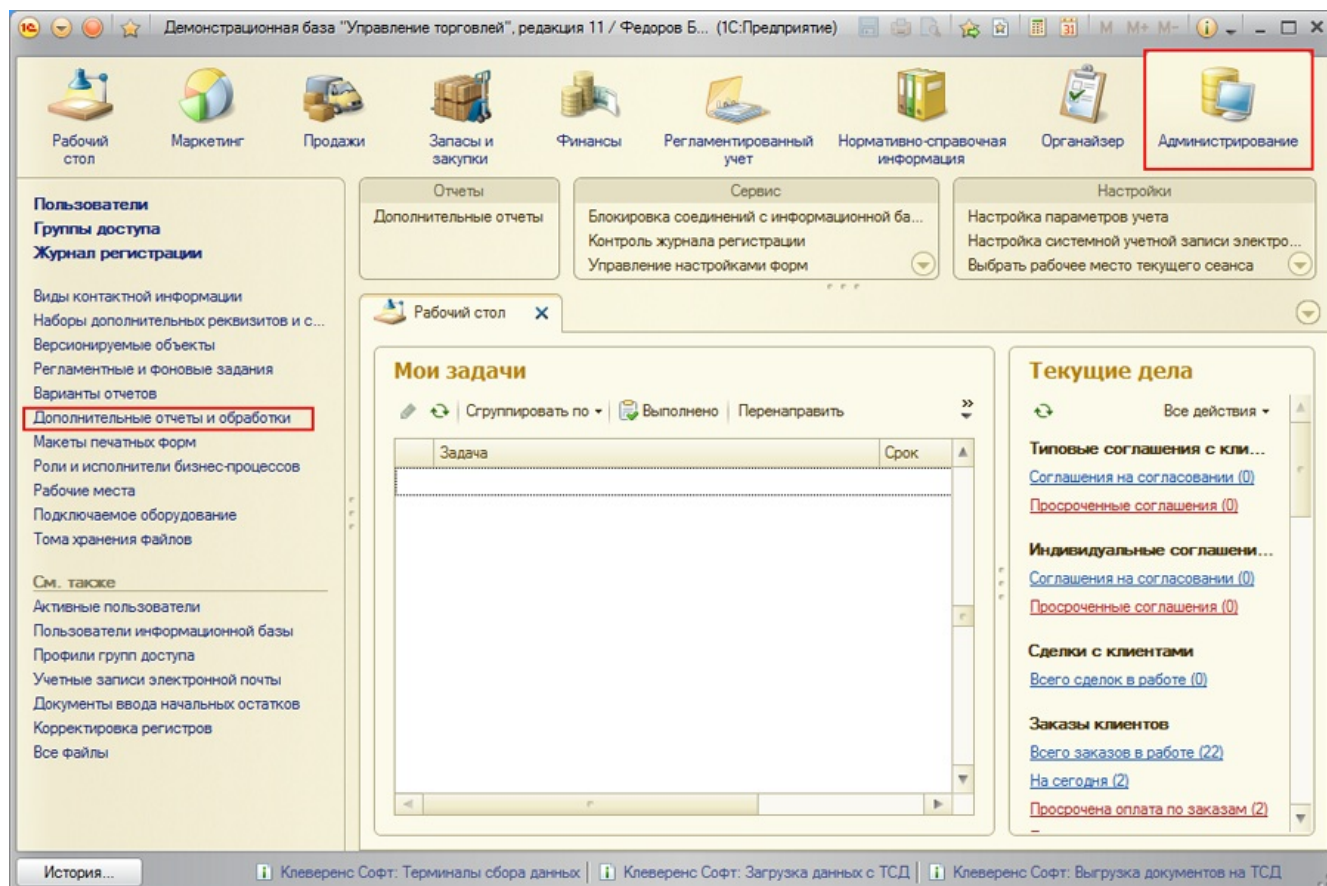
Добавление внешней обработки «Клеверенс» в «1С:Предприятие»

Искали обработки для «Магазина 15» или «Склада 15»? — читайте статью [«Работа с обработкой «Клеверенс» в «1С:Предприятие»](#).

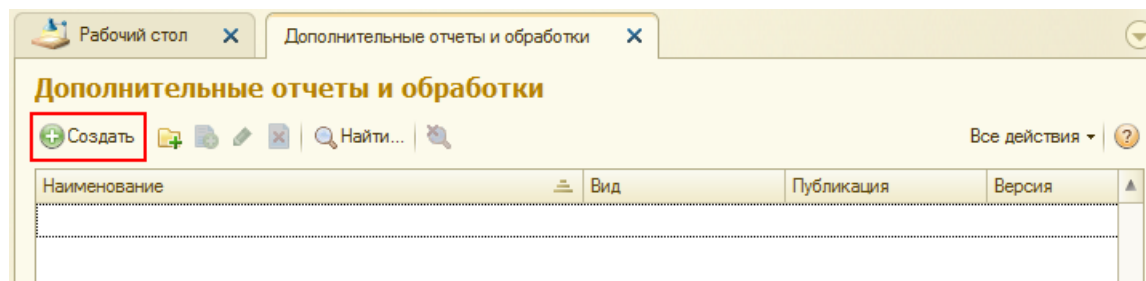
В «1С:Управление торговлей» 11, «1С:Розница» 2.0, «1С:Управление небольшой фирмой (УНФ)» 1.4 существует возможно подключения обработок драйвера, в качестве дополнительных обработок конфигурации 1С.

Рассмотрим, как это сделать в «1С:Управление торговлей» 11 (в «1С:Розница» 2.0, «1С:Управление небольшой фирмой (УНФ)» делается аналогично).

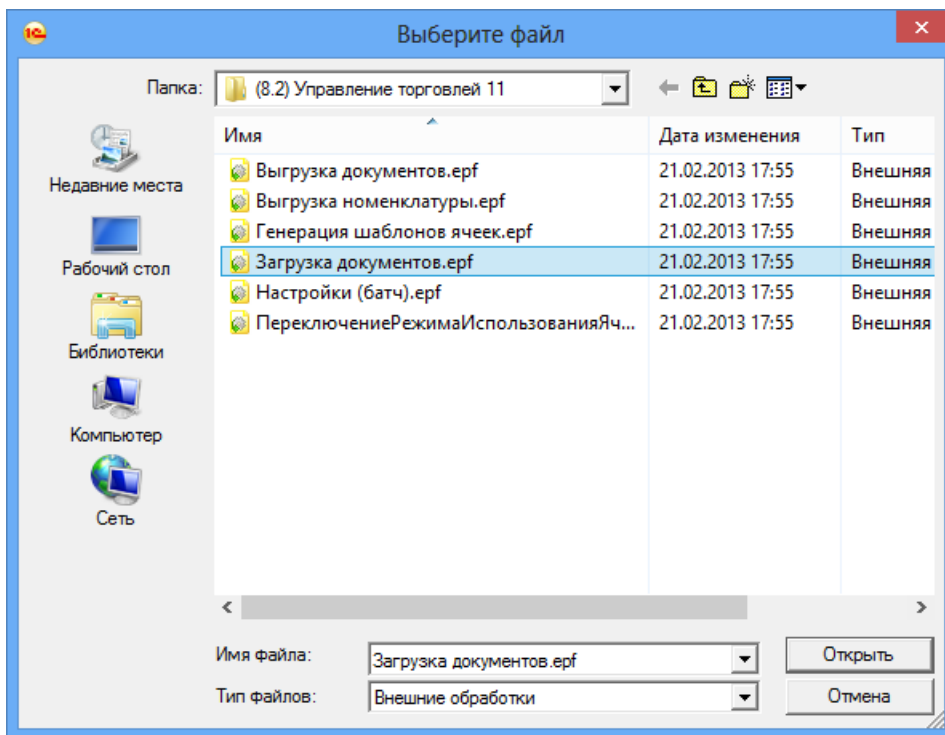
Для подключения обработок драйвера в качестве дополнительных обработок конфигурации 1С, нужно зайти «Администрирование» и выбрать «Дополнительные отчеты и обработки».



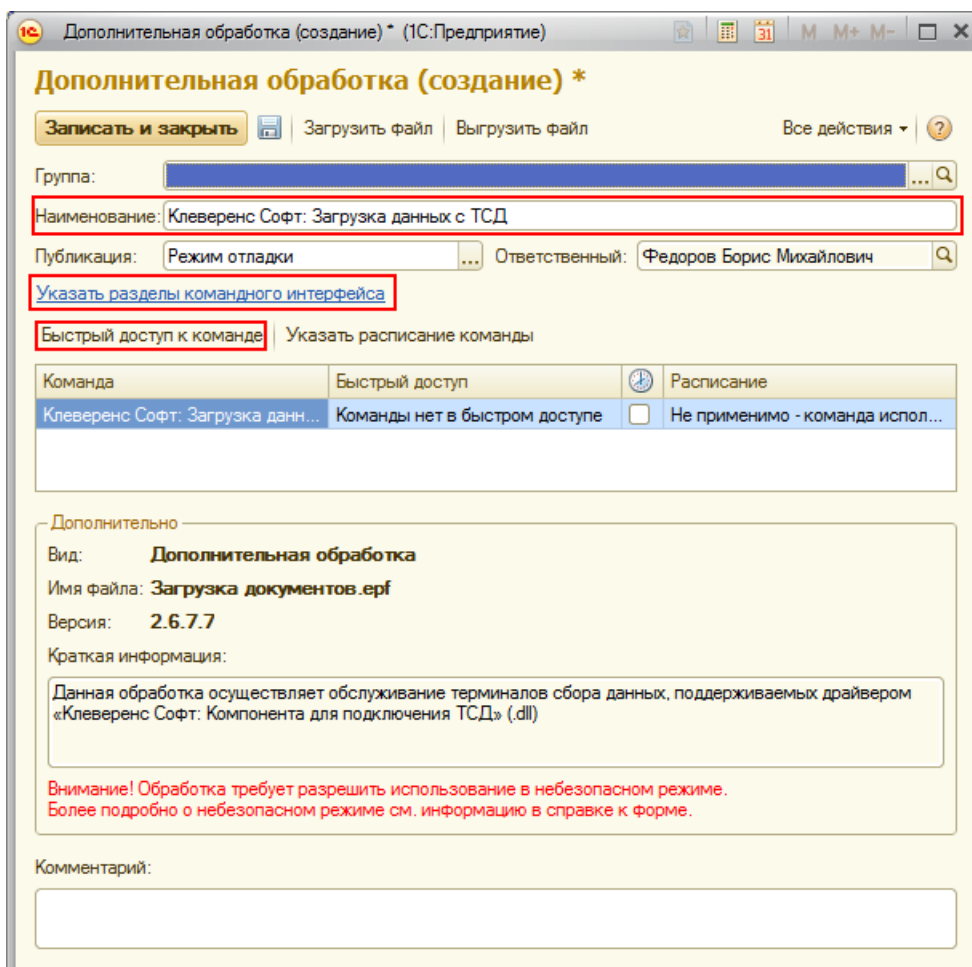
Откроется закладка «Дополнительные отчеты обработки». Для создания новой обработки нажмите «Создать».



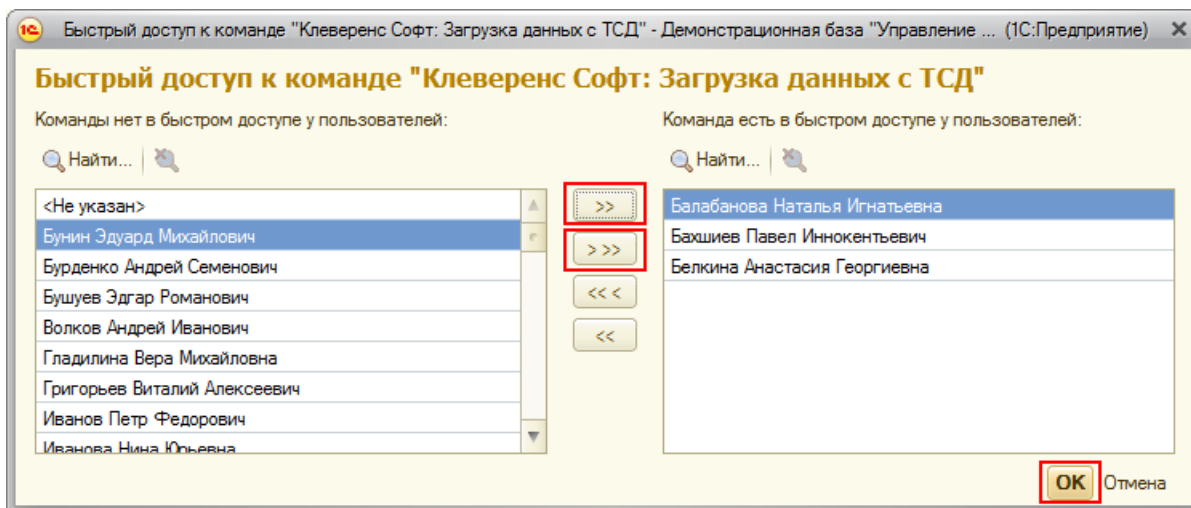
Выберите файл обработки драйвера, для подключения:



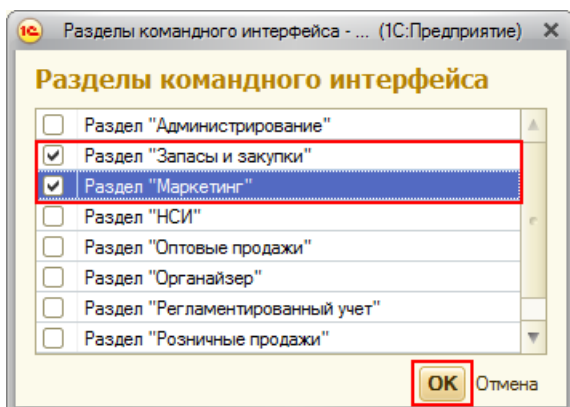
После этого откроется окно создания дополнительной обработки. В нем необходимо ввести «Наименование» обработки (по умолчанию называется как выбранная обработка Клеверенс Софт). После этого открыть окно «Быстрый доступ к команде».



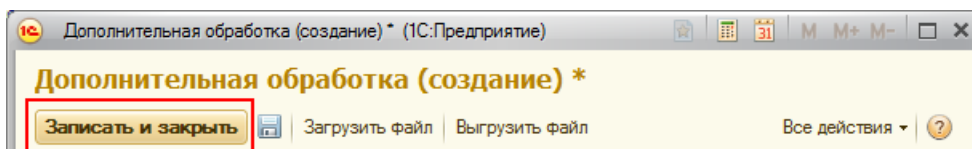
В нем выбрать пользователей, у которых будет эта обработка в быстром доступе. Можно добавлять по одному пользователю выбирая пользователя и нажимая кнопку или выбрать всех сразу, нажав кнопку . После того как нужные пользователи были выбраны, нажмите «ОК».



Теперь необходимо указать разделы командного интерфейса, в которых будет доступна обработка. Отметив нужные разделы флажками, нажмите «OK».

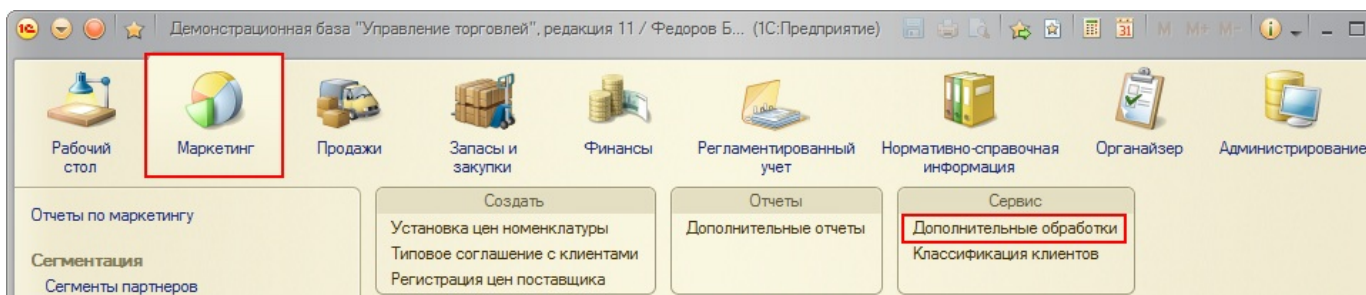


Теперь необходимо записать и закрыть созданную обработку.

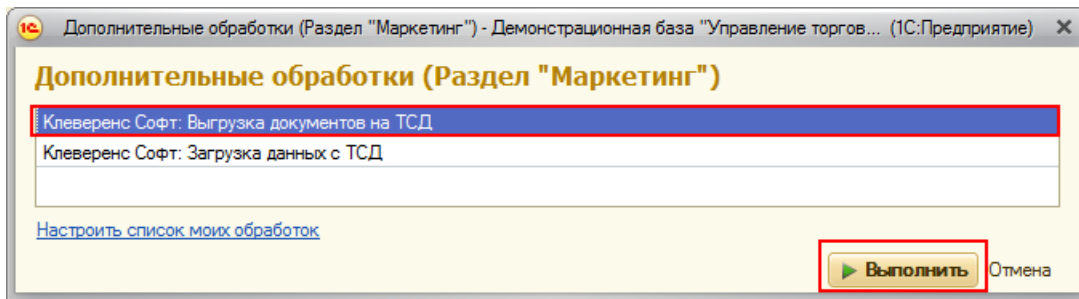


Если необходимо создать еще внешние обработки в качестве дополнительных, проделайте те же операции заново.

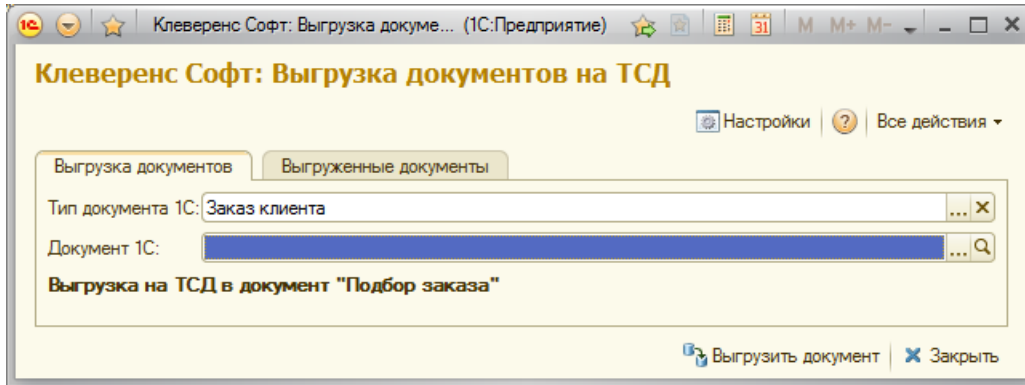
Созданные обработки можно запускать в выбранных разделах командного интерфейса. Они будут доступны пользователям, выбранным в быстром доступе к команде.



Для запуска выберите обработку и нажмите кнопку «Выполнить».



Будет открыта стандартная обработка Клеверенс Софт.



Была ли статья полезна?

<input type="radio"/>	Нет
<input type="radio"/>	Да