

Менеджер лицензий

После установки драйвера на компьютер и клиента на ТСД для полноценной работы необходимо получить лицензию (без лицензии будет работать в **демо-режиме**). Для получения лицензии необходимо хотя бы раз запустить клиента на ТСД.

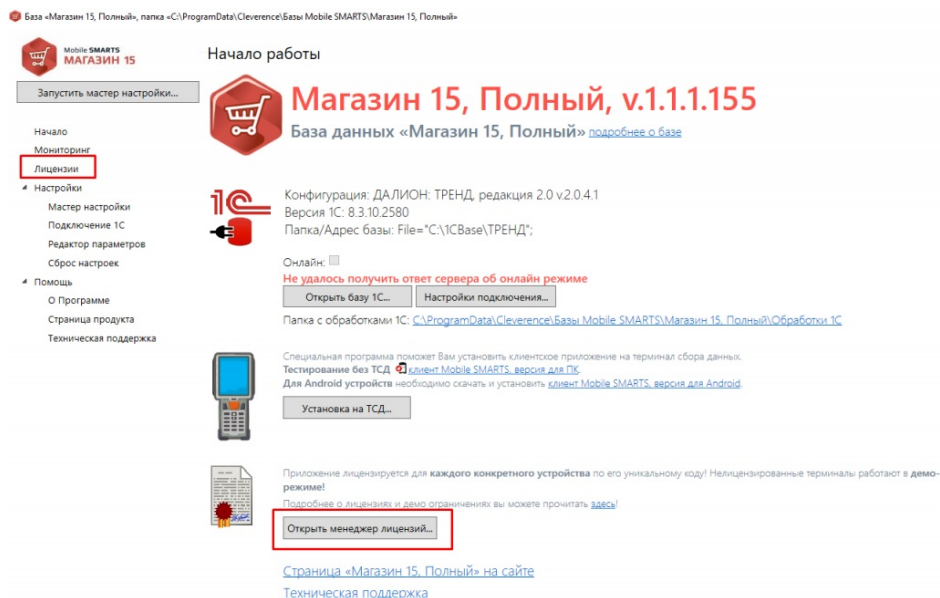
Начиная с версии 2.6.7.13, в драйверах предусмотрен «Менеджер лицензий», который поможет получить и установить лицензии.

- 1 Где найти менеджер лицензий
- 2 Активация по коду активации
- 3 Установка файла лицензии
- 4 Восстановление файла лицензии
- 5 Справка по кнопкам и функциям
- 6 Возможные ошибки
 - 6.1 Ошибка получения информации о лицензии
 - 6.2 Найдена, но для другого продукта
 - 6.3 Ошибка при восстановлении лицензии

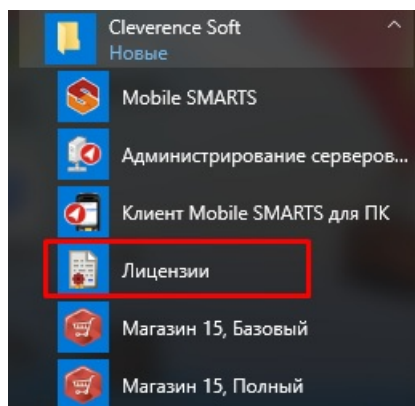
Где найти менеджер лицензий

Для того, чтобы вызвать менеджер лицензий, воспользуйтесь одним из следующих способов:

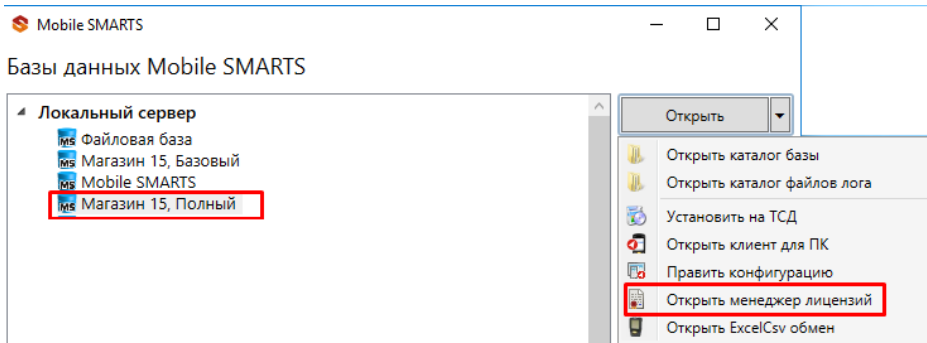
1. Для новых продуктов: войдите в приложение («Магазин 15», «Склад 15» и т. п.) и нажмите кнопку «Лицензии» или «Открыть менеджер лицензий».



2. Для новых продуктов: войдите в меню Пуск -> Программы -> Cleverence Soft -> Лицензии.



3. Для всех продуктов: войдите в Mobile SMARTS, выберите базу данных и откройте для нее менеджер лицензий.



4. Для старых продуктов: нажмите ссылку «Управление лицензиями» в окне «Начало работы».



Драйвер терминала сбора данных для

[Документация к драйверу](#)

[Документация к операциям на ТСД](#)

Что сделать в первую очередь

- 1 **Подключение промежуточной конфигурации**
Первое, что необходимо сделать после установки - это подключить промежуточную конфигурацию к Вашей основной базе 1С!
- 2 **Установка на терминал сбора данных**
Если у Вас нет терминала, то для тестирования драйвера Вы можете использовать [клиент Mobile SMARTS, версия для ПК](#)
- 3 **Настройка драйвера в 1С**
Если Вы не знаете, где найти обработки драйвера для «1С:Предприятия», то Вы можете [открыть папку со всеми обработками](#)

Как получить лицензию

- [Как получить лицензию?](#)
- [Управление лицензиями](#)



Модуль автоматической загрузки/выгрузки документов

- [Что такое модуль автоматической загрузки/выгрузки и зачем он нужен?](#)
- [Документация к автомодулю](#)



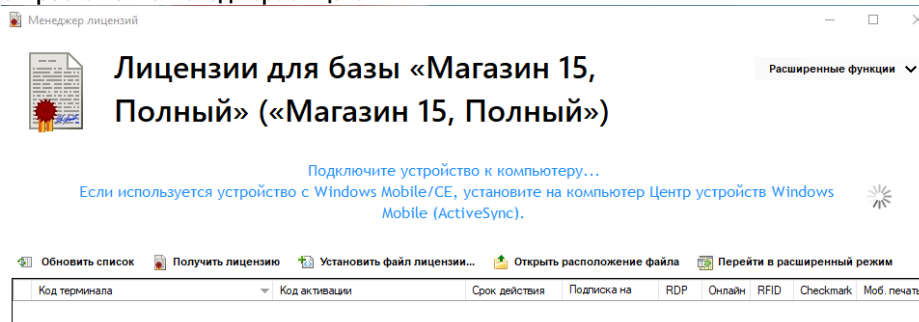
Модуль коллективной работы с документами

- [Что такое модуль коллективной работы и зачем он нужен?](#)
- [Быстрое начало работы с коллективным документом!](#)

Техническая поддержка

Раздел технической поддержки <http://www.cleverence.ru/techsupport>
Если Вы не смогли решить свою проблему, то напишите на support@cleverence.ru
или позвоните нам: +7(495)662-98-03 доб. «1»

Откроется окно менеджера лицензий:



Активация по коду активации

Для активации по коду необходима лицензионная карточка.

ЛИЦЕНЗИОННАЯ КАРТОЧКА

№2000000000002

Дата создания: 1 августа 2018 г.

Кому выдана: ООО «КЛЕВЕРЕНС ТРЕЙД»

Когда выдана: 1 августа 2018 г.

RTL15AE-OEM

Mobile SMARTS: Магазин 15, БАЗОВЫЙ с ЕГАИС (без CheckMark2) OEM для встраивания в комплекты, на выбор батч или Wi-Fi / БЕЗ ОНЛАЙНА / сбор штрихкодов / информация о товаре по штрихкоду / инвентаризация / поступление / возврат / перемещение / переоценка / печать на мобильный принтер / постановка на баланс ЕГАИС / приемка алкоголя / возврат алкоголя / списание алкоголя / возможность изменять существующие операции / нельзя добавлять свои операции / бессрочная лицензия на 1 (одно) моб. устройство, подписка на обновления на 1 (один) год

Код активации

LICNN-XYJR-RWWYQ-QJZZS-WFYRX

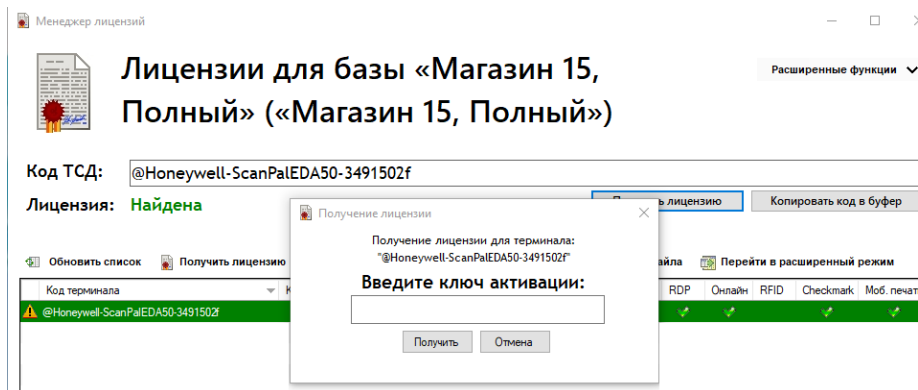
Внимание! Данный код необходимо активировать по ссылке

<http://www.cleverence.ru/getlicense>

S/N:

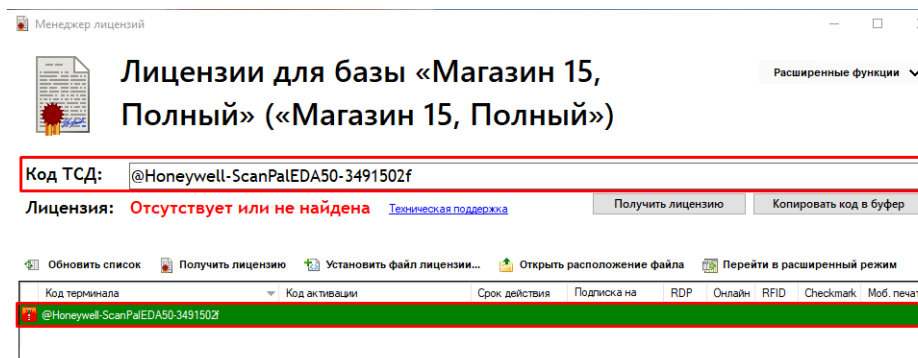


Нажмите кнопку «Получить лицензию», в открывшемся окне введите ключ активации с лицензионной карточки и нажмите «Получить».



Установка файла лицензии

Для получения кода ТСД нужно подключить его к компьютеру. Скопировать код и отправить по электронной почте на адрес sales@cleverence.ru с указанием номера счета и названием программы (драйвера), к которой нужна лицензия (для активации по коду активации ничего копировать и отправлять на почту не надо).



В ответ будет выслано письмо с файлом. Скачайте файл в папку «Загрузки» или любую другую папку. Нажмите кнопку «Установит файл лицензии»:

Менеджер лицензий

Лицензии для базы «Магазин 15, Полный» («Магазин 15, Полный») Расширенные функции

Код ТСД: @Honeywell-ScanPalEDA50-3491502f

Лицензия: **Отсутствует или не найдена** [Техническая поддержка](#) Получить лицензию Копировать код в буфер

Обновить список Получить лицензию **Установить файл лицензии...** Открыть расположение файла Перейти в расширенный режим

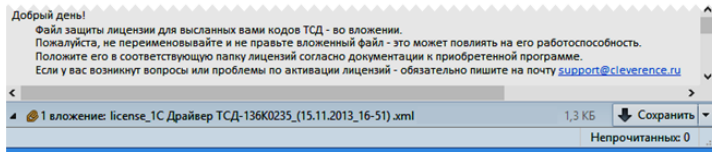
Код терминала	Код активации	Срок действия	Подписка на	RDP	Онлайн	RFID	Checkmark	Моб. печать
@Honeywell-ScanPalEDA50-3491502f								

Менеджер лицензий

Чтобы добавить лицензию, у вас должен быть файл вида `license_XXXXX-XXXXXXXXXX-XXX.xml`



Если файл лицензии пришел к вам по почте – сохраните его в любую папку на вашем компьютере



В окне выбора файла, которое откроется сразу после закрытия данного справочного окна, выберете ваш сохраненный файл (или несколько файлов), нажмите «Открыть» и лицензия будет автоматически установлена.

После этого файл больше не нужен, его можно будет удалить.

OK

В открывшемся окне выберите присланный файл (можно выбрать сразу несколько файлов) и нажмите «Открыть». Программа самостоятельно добавит файл (файлы) лицензии в нужные папки.

Установка файла лицензии

Этот компьютер > Локальный диск (C:) > ProgramData > Cleverence > Licenses

Имя файла: "license050618-110334" "license_87887-545" Файлы лицензий (*.xml)

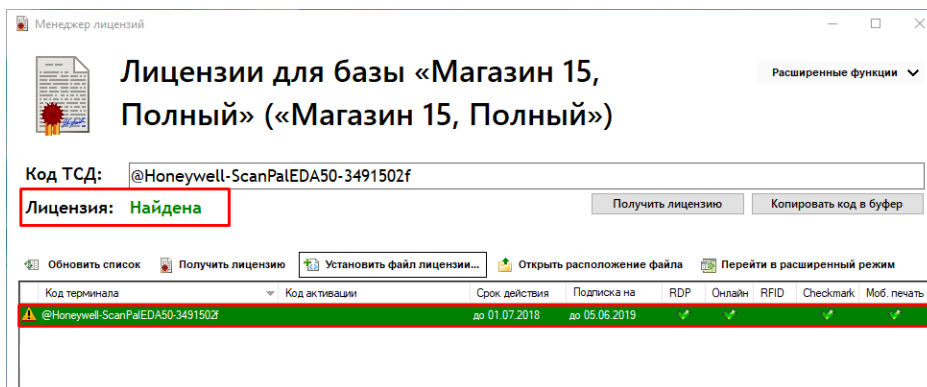
Открыть Отмена

После добавления появится сообщение, что добавление лицензий прошло успешно, и загруженные лицензии отобразятся в окне менеджера лицензий.



Для компании: Клеверенс
 Для продукта: Магазин 15, Полный
 Действительна до: 01.07.2018
 Техподдержка до: 05.06.2019
 Терминал: '@Honeywell-ScanPalEDA50-3491502f'

OK



Восстановление файла лицензии

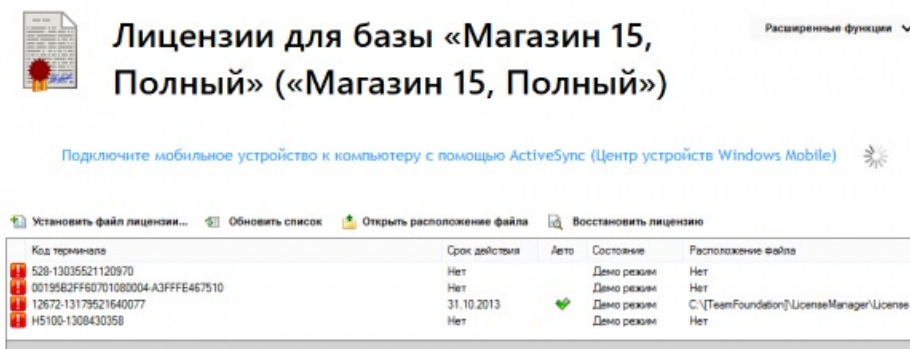
В менеджере лицензий существует возможность восстановить ранее выданную лицензию для терминала в случае её утраты (например, нечаянно удалили). Для того, чтобы воспользоваться этой функцией, необходимо подключение к интернету.

Для восстановления в главном окне необходимо нажать кнопку «Восстановить лицензию». В случае если к компьютеру подключен терминал и его код определен, то при нажатии этой кнопки программа автоматически попытается получить ранее выданную лицензию для этого терминала.

Лицензия для терминала
 "50006F0063006B0065007400500043000000-444556494345454D00"
 успешно получена!

OK

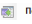

В случае если терминал не подключен, программа соберет информацию о терминалах, для которых найдены лицензии (в том числ просроченные) на данном компьютере, либо о ТСД, которые подключались к серверу терминалов (в случае Wi-Fi или Wi-Fi ПРОФ) После этого она выведет список, из которого можно будет выбрать терминал для восстановления лицензии.



Если для терминала ранее выдавалась лицензия, она будет автоматически загружена на компьютер и сохранена в необходимую папку. В случае успешного завершения восстановления лицензии будет выведено соответствующее сообщение, а список лицензий обновлен.

Справка по кнопкам и функциям

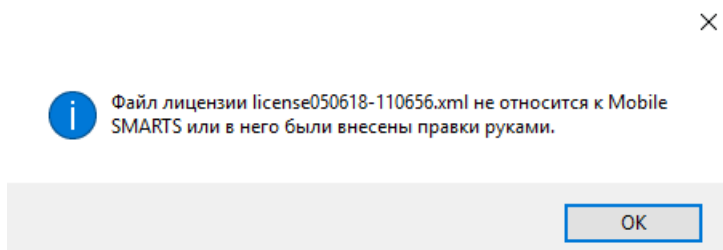
Кнопка	Описание
Копировать код в буфер	Копирование текста с кодом терминала (именно «текст с кодом терминала», например, 1-9025000500229) в буфер обмена, для того чтобы его можно было вставить в текст письма.
Обновить список	Происходит принудительное обновление списков лицензий и статуса терминала.
Получить лицензию	Позволяет получить лицензию путем ввода ключа активации.
Установить файл лицензии...	Откроется папка (окно «Проводника»), в котором будет предложено загрузить файл лицензии.
Открыть расположение файла	Откроется папка (окно «Проводника»), в которой расположен файл лицензии.
Перейти в расширенный режим	Переход в расширенный режим, будут отображаться все выданные лицензии, и выводиться более полная информация (дополнительные колонки).

 Перейти в обычный режим	Переход в обычный режим, будут отображаться лицензии, предназначенные только для данного драйвера. В случае если драйвер имеет сервер, то терминалы, которые не лицензированы, но при этом подключались к серверу, тоже будут отображены (демо).
 Помощь	Происходит перенаправление на статью Менеджер лицензий на сайте компании Клеверенс.

Возможные ошибки

Ошибка получения информации о лицензии

В случае если файл поврежден или выбран файл с расширением .xml, не являющийся лицензией, то на экране появится сообщение о том, почему данный файл не является лицензией.

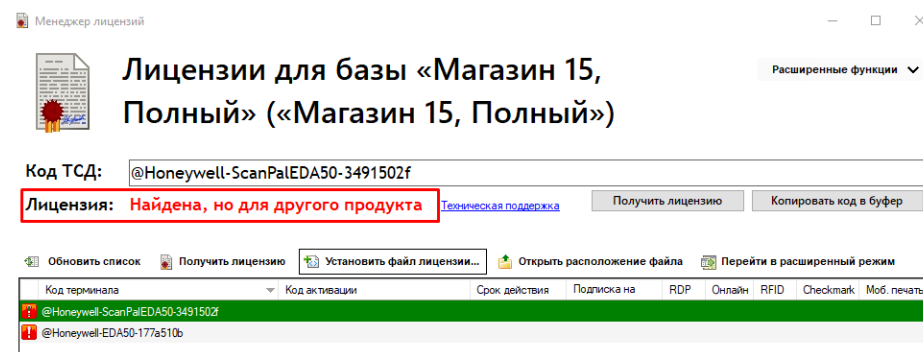


Скачайте высланный файл снова или выберите нужный файл с лицензией.

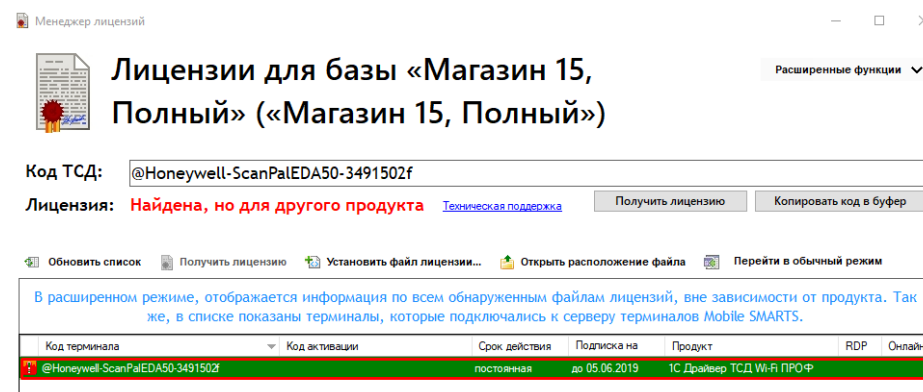
Найдена, но для другого продукта

Если текущая лицензия предназначена для другого продукта, сообщение об этом появится в окне менеджера лицензий.

Клеверенс выпускает много разных отраслевых продуктов для ТСД («Магазин 15», «Склад 15», «ЕГАИС 3» и т. д.). Эти продукты имеют разный функционал, разную стоимость и разные лицензии.

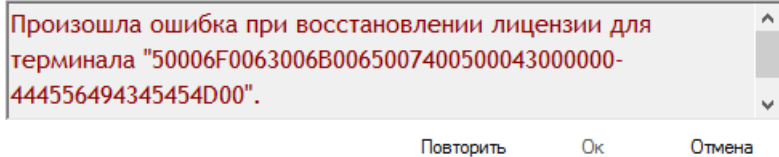


Перейдите в расширенный режим и проверьте, для какого продукта предназначена лицензия.



Установите нужный файл с лицензией для вашего драйвера.

Ошибка при восстановлении лицензии



Если при попытке восстановить лицензию возникает данная ошибка, возможно, отсутствует подключение к интернету. Проверьте подключение и повторите восстановление лицензий.

Смотрите также:

- [Политика лицензирования](#)
- [Как активировать OEM лицензию](#)
- [Получение и восстановление лицензий](#)
- [Лицензирование «Wonderfid: Печать этикеток»](#)
- [Лицензирование «Mobile SMARTS: КИЗ»](#)
- [Лицензирование «Mobile SMARTS: Склад 15»](#)
- [Лицензирование «Mobile SMARTS: Магазин 15»](#)
- [Лицензирование «Mobile SMARTS: ЕГАИС 3»](#)
- [Лицензирование «Mobile SMARTS: Курьер»](#)
- [Виды лицензий](#)

Была ли статья полезна?

<input type="radio"/> Нет
<input type="radio"/> Да