

Как получить лицензию к драйверам ТСД для «1С:Предприятия» (старая схема)

Чтобы получить лицензию на драйвер ТСД, необходимо:

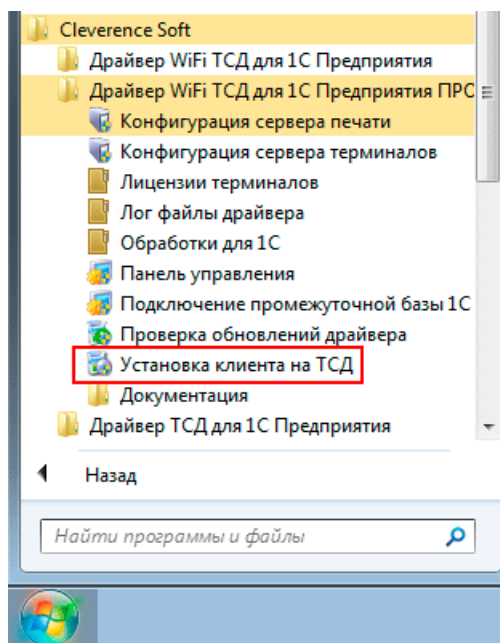
1. Скачать и поставить дистрибутив драйвера себе на компьютер.
2. Установить программу драйвера на ТСД при помощи специального установщика.
3. Запустить программу драйвер на ТСД и получить уникальный код ТСД.
4. Прислать на sales@cleverence.ru уникальный код ТСД, № счета оплаченной лицензии и модель ТСД.

Дистрибутивы всех драйверов доступны для свободного скачивания [на нашем сайте](#).

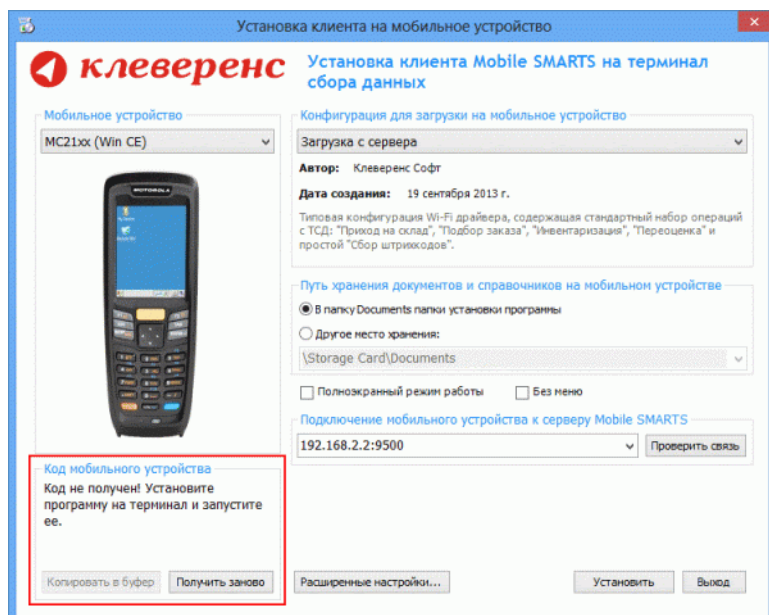
Установка программы на терминал

Чтобы установить программу на терминал сбора данных, следует:

1. Скачать и установить дистрибутив интересующей основной программы (драйвер 1С и т.д.) – всё нужное для терминала уже входит в дистрибутивы основных программ, и ничего дополнительно под терминал скачивать не нужно.
2. После установки основной программы следует зайти в меню «Пуск» на ПК, найти раздел с установленной программой и запустить «Установка клиента на ТСД»:



3. В открывшемся окне должен быть раздел с кодом терминала и кнопкой «Получить заново»:



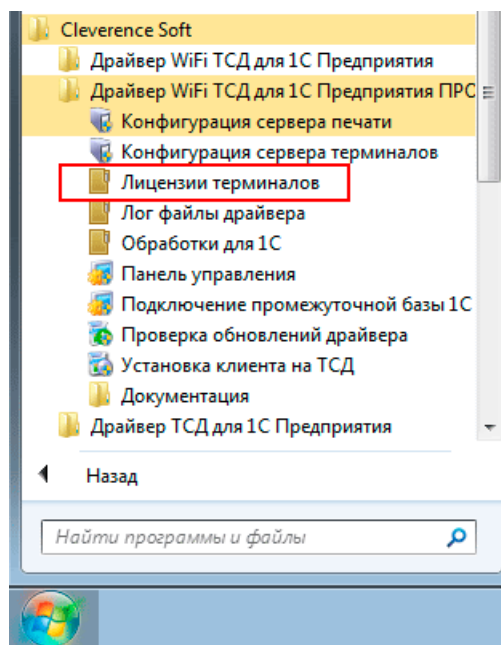
Первоначально в окне написано «Код не получен! ...». Вам следует: - настроить в окне параметры установки; - нажать кнопку «Установить» - пройти все шаги установки и дождаться её окончания, затем запустить программу на ТСД; - нажать кнопку «Получить заново».

4. После этого в окне установщика станет доступен код терминала (Ид терминала) в виде длинной строки цифр. Этот код не привязан к ПК, на котором выполнялась установка и не меняется при переустановках драйвера.

Код терминала очень длинный и выглядит примерно так: «1028-11714B7A00-...» или «1-0D0575019E-00...» или «50016F0063006E007500940050004E000000-FF....». Перед отправкой кода убедитесь, что вы скопировали его полностью!

Получение лицензии на программу

1. Код терминала, полученный после установки программы на терминал, следует отправить по электронной почте на адрес sales@cleverence.ruc указанием номера счета и названием программы к которой нужна лицензия.
2. В ответ будет выслано письмо с файлом license_*****.xml, который следует положить в папку «Лицензии терминалов» (доступ через «Пуск» либо в папке установки программы в Program Files) на всех компьютерах, где устанавливается драйвер и будет работать 1С.



Была ли статья полезна?

<input type="radio"/>	Нет
<input type="radio"/>	Да