

# Мастер добавления принтера Mobile SMARTS

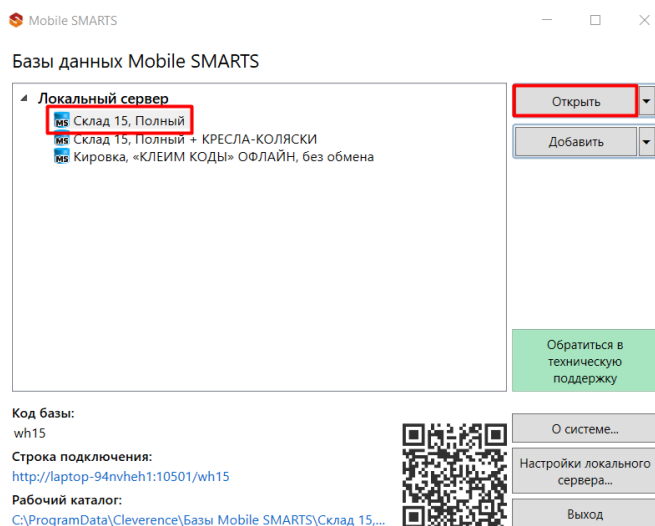
Начиная с версии 3.3 платформы **Mobile SMARTS** для любого продукта от «Клеверенс» («Магазин 15», «Склад 15», «Кировка») доступна возможность подключения принтера прямо в базе продукта на ПК, используя специальный мастер добавления принтера.

С помощью мастера добавления принтера можно настроить основные параметры стационарного принтера, используемого для печати этикеток из Mobile SMARTS (раньше для этого требовалось заходить в **панель управления**), а также получить основные указания по подключению мобильного принтера к ТСД.

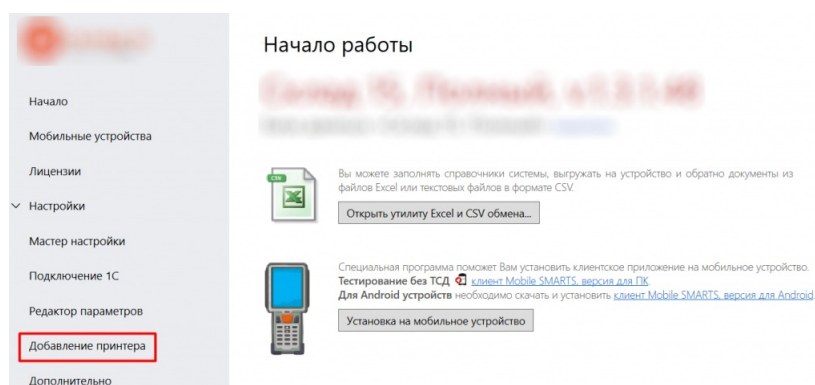
## Запуск мастера добавления принтера

Чтобы запустить мастер добавления принтера, необходимо:

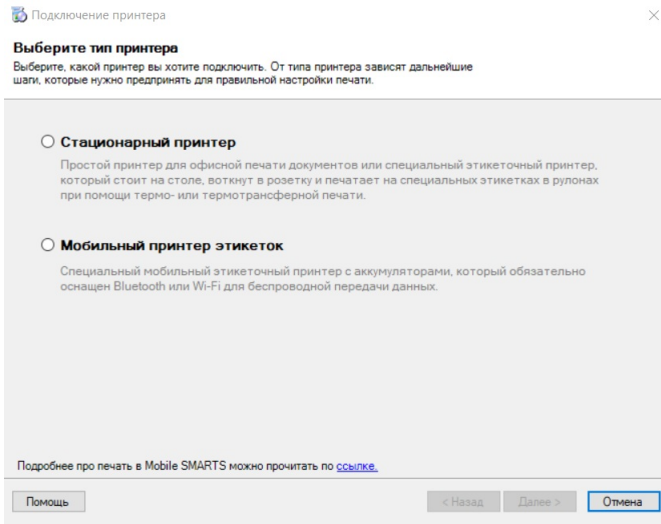
1. Запустить **менеджер баз Mobile SMARTS** (с помощью ярлыка Mobile SMARTS на рабочем столе или через меню «Пуск») и открыть нужную вам базу.



2. В открывшемся окне выбрать пункт «Добавление принтера».



После этого откроется окно, в котором необходимо выбрать тип принтера, который вы хотите подключить: стационарный или мобильный.

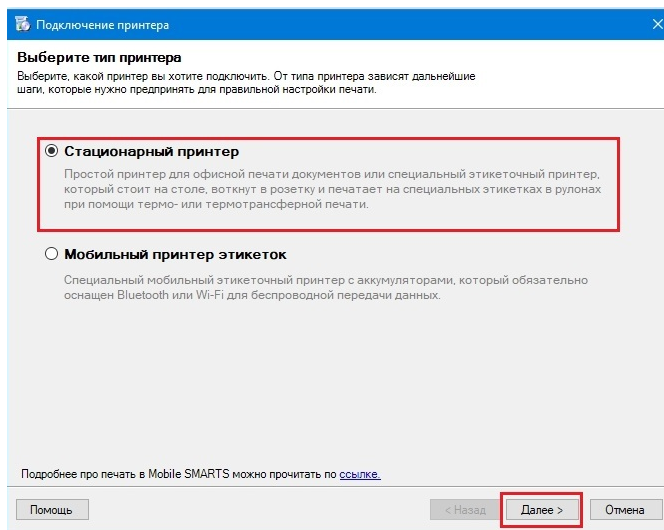


От выбора типа принтера зависят дальнейшие действия.

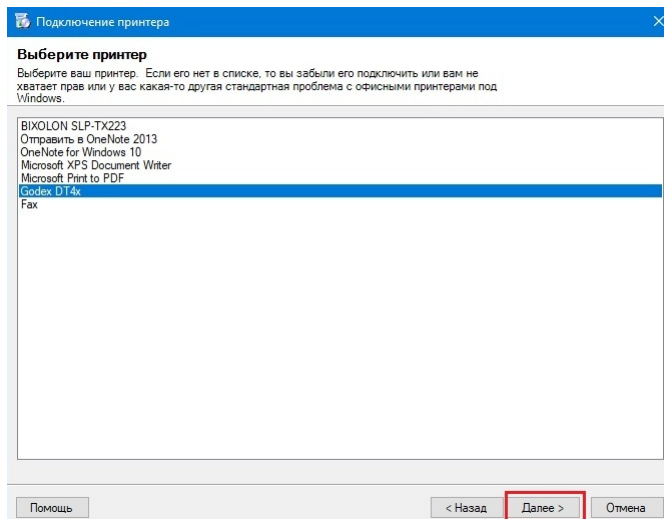
## Подключение стационарного принтера

Что из себя представляет печать на стационарный принтер в Mobile SMARTS, вы можете прочитать в статье «[Печать через сервер Mobile SMARTS](#)».

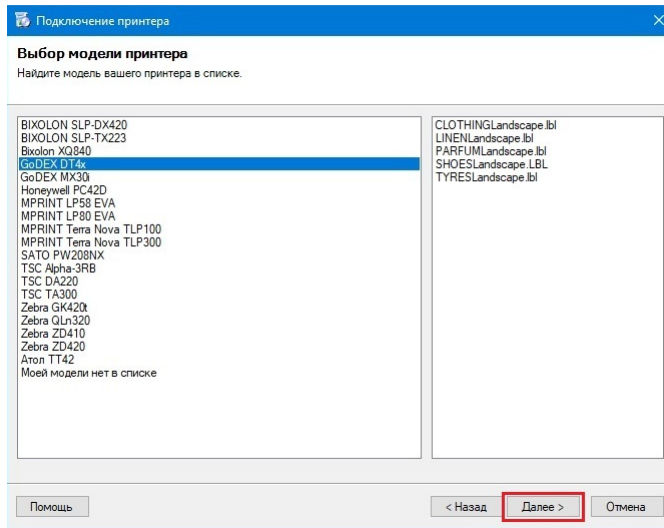
1. Для подключения стационарного принтера выберите в окне соответствующий пункт и нажмите кнопку «Далее».



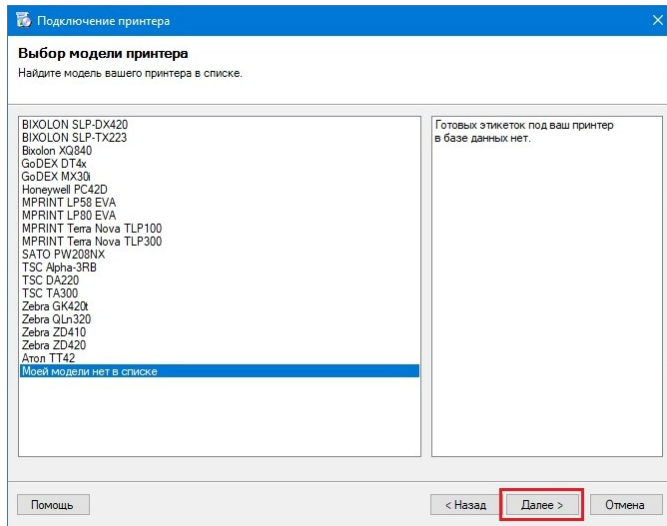
2. Далее необходимо выбрать нужный принтер из списка, в котором отображаются все подключенные к вашему ПК принтеры.



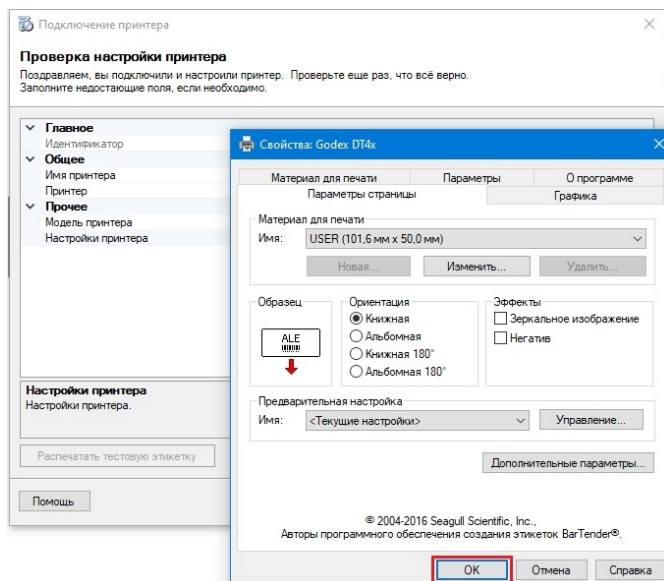
3. В следующем окне выберите модель вашего принтера, и в окне справа отобразятся **шаблоны этикеток** для печати на данный принтер.



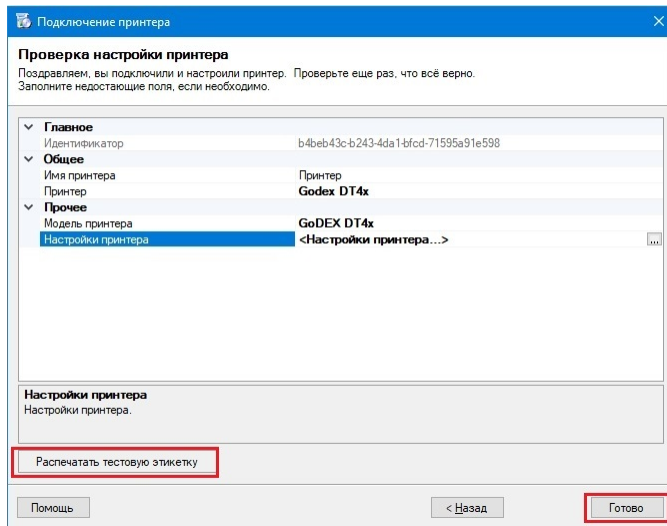
Если вашей модели нет в списке, нажмите на соответствующую кнопку, и печать этикеток на вашем принтере будет производиться по общим шаблонам, которые есть в панели Mobile SMARTS.



4. Далее откроется окно, в котором можно изменить основные настройки этикетки, печатаемой на выбранный принтер. Нажмите «ОК».



5. Заключительный этап — проверка всех параметров подключенного принтера и изменение их (при необходимости). Также можно произвести тестовую печать этикетки, чтобы удостовериться, что все настройки были произведены корректно.

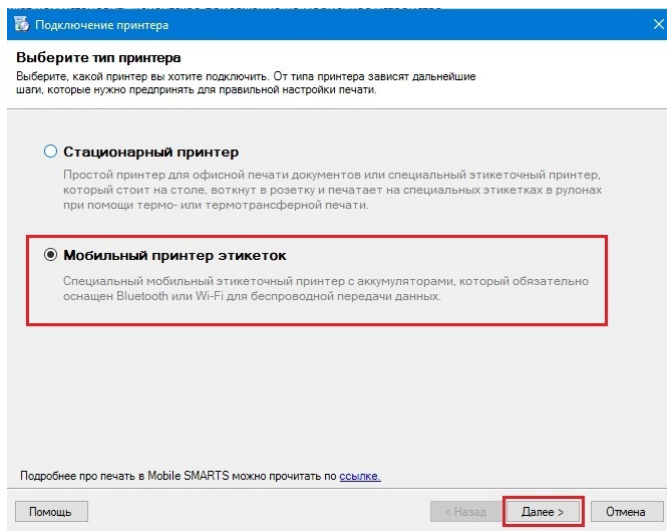


Нажмите кнопку «Готово».

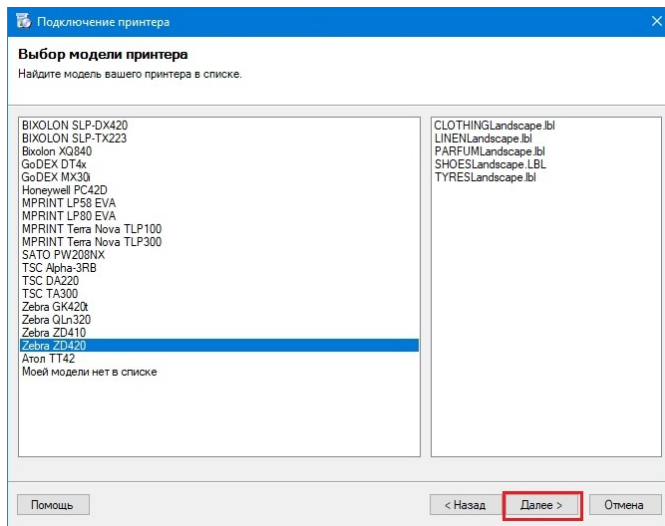
## Подключение мобильного принтера

Что из себя представляет печать на мобильный принтер в Mobile SMARTS, вы можете прочитать в статье «[Печать напрямую с мобильного устройства в Mobile SMARTS](#)».

1. Для подключения мобильного принтера выберите в окне соответствующий пункт и нажмите кнопку «Далее».

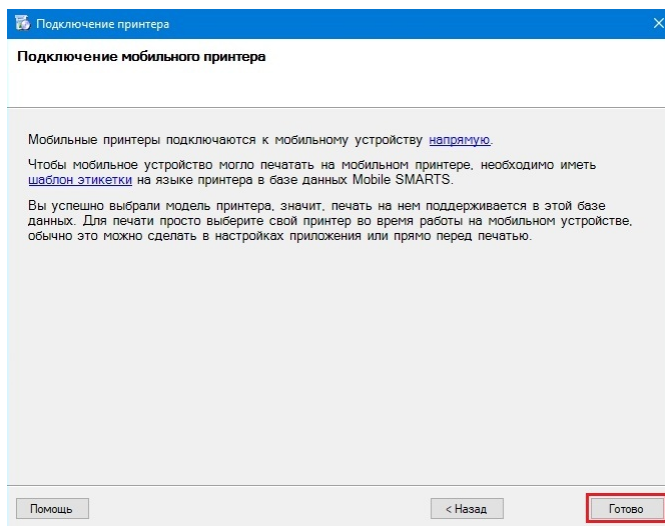


2. В следующем окне выберите модель вашего принтера, и в окне справа отобразятся **шаблоны этикеток** для печати на данный принтер.



Если нужная вам модель отсутствует в списке, выберите «Моей модели нет в списке». Нажмите «Далее».

3. В следующем окне отобразится подтверждение того, что печать на выбранный вами принтер поддерживается в данной базе Mobile SMARTS, но для того чтобы печатать этикетки на мобильный принтер, необходимо подключиться к нему с ТСД (как это делается для «Кировки», описано в статье [«Подключение Bluetooth-принтера в «Кировке» для печати с мобильного устройства»](#))



Нажмите «Готово».

## Была ли статья полезна?

|                       |     |
|-----------------------|-----|
| <input type="radio"/> | Нет |
| <input type="radio"/> | Да  |