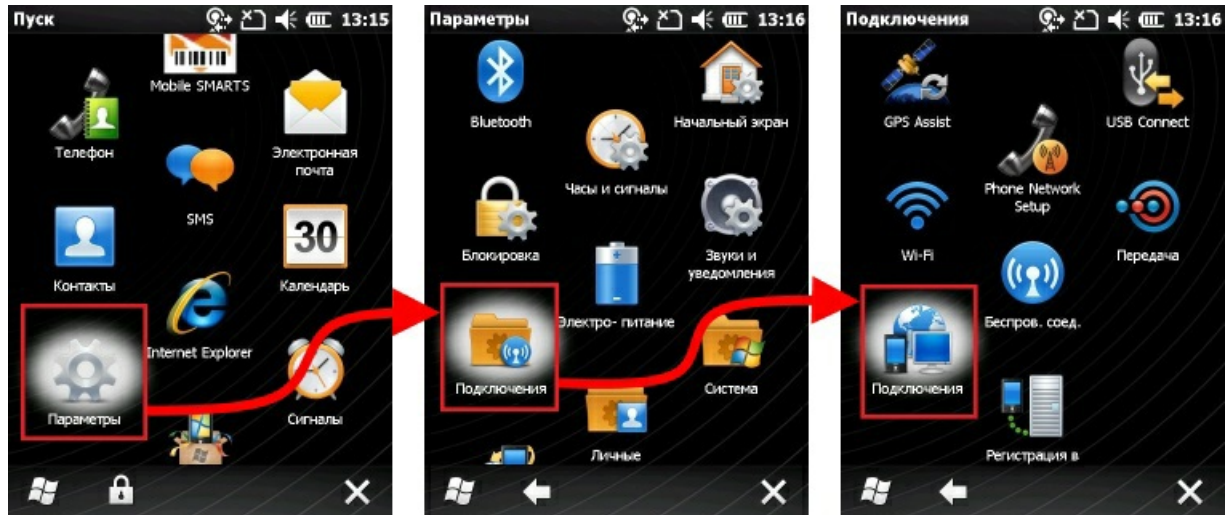


Настройка ТСД для работы с Wi-Fi

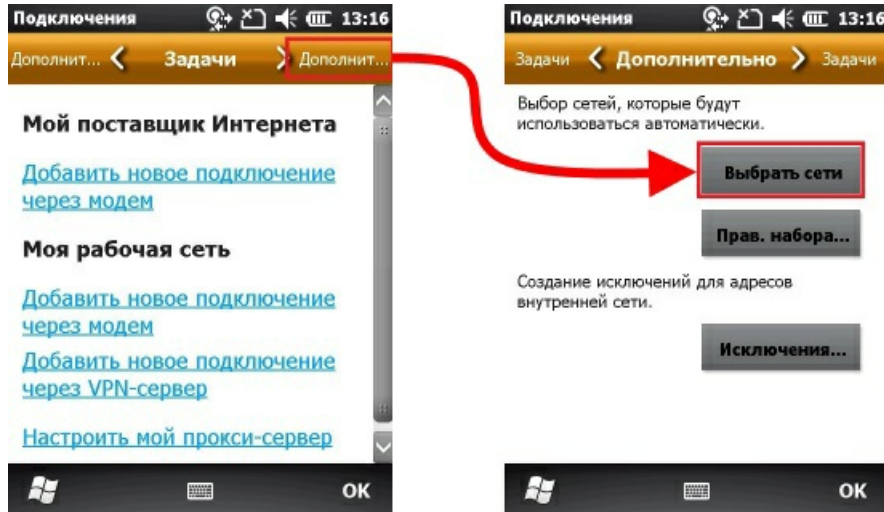
Данная статья применима только к ТСД на ОС Windows CE/ Mobile!

Для настройки сети через точку доступа Wi-Fi необходимо включить адаптер Wi-Fi и настроить параметры подключения. Рассмотрим настройку точки доступа на примере **Motorola MC65**.

1. Нажмите на вкладку «Параметры» (Settings). В открывшемся меню выберите параметр «Подключения» (Connections) и далее в списке устройств выберите «Подключения» (Connections).



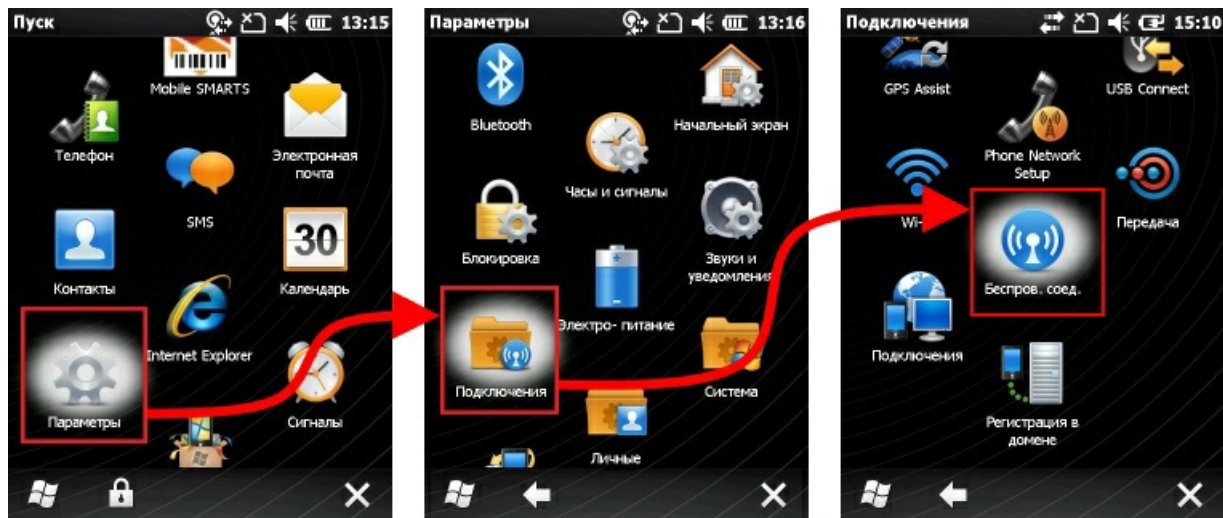
2. В появившемся окне нажимаем на вкладку «Дополнительно» и переходим к выбору сети, которая будет использоваться автоматически.



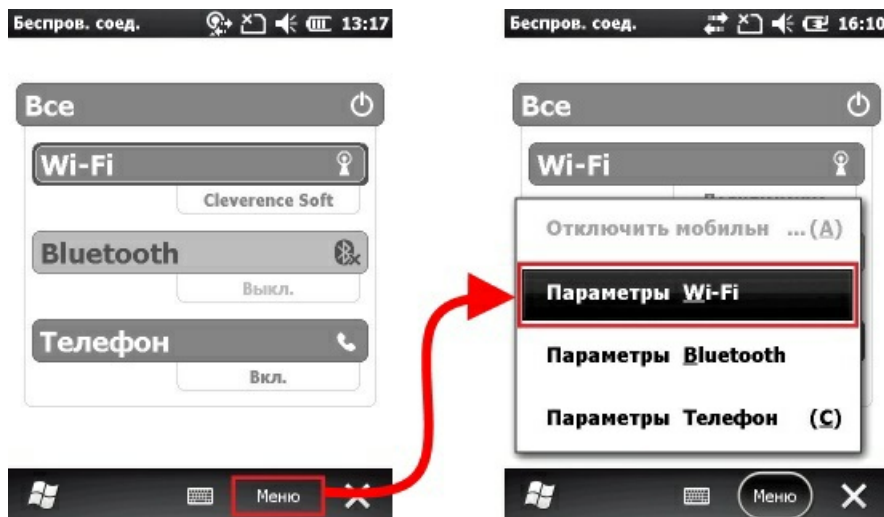
3. Выбираем сеть и сохраняем, нажав "OK".



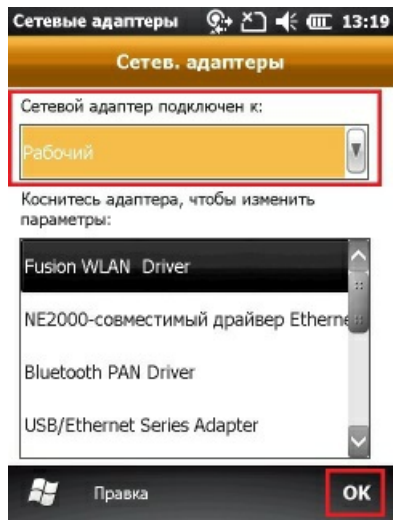
4. Нажмите на вкладку «Параметры» (Settings). В открывшемся меню выберите параметр «Подключения» (Connections) и далее в списке устройств выберите «Беспроводное соединение» (Wireless Manager).



5. В появившемся окне заходим в «Меню» и выбираем «Параметры Wi-Fi».



6. Выбираем к чему подключается сетевой адаптер и сохраняем, нажав "OK".



Была ли статья полезна?

<input type="radio"/>	Нет
<input type="radio"/>	Да
