

Инструкция по получению лицензии для Mobile SMARTS (версия 2.7)

Чтобы получить лицензию для Mobile SMARTS следует:

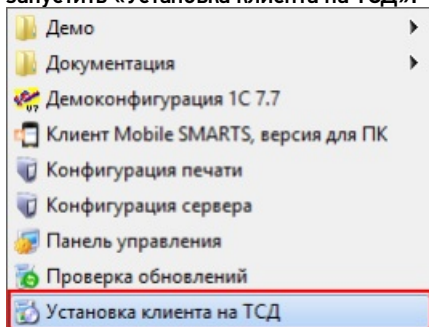
1. Скачать дистрибутив Mobile SMARTS.msi и поставить Mobile SMARTS себе на компьютер;
2. Установить программу на ТСД при помощи специального установщика;
3. Запустить программу на ТСД и получить уникальный код ТСД.

Дистрибутив Mobile SMARTS доступен для свободного скачивания на нашем сайте (т.е. программа поставляется в электронном виде, без дисков и коробочек).

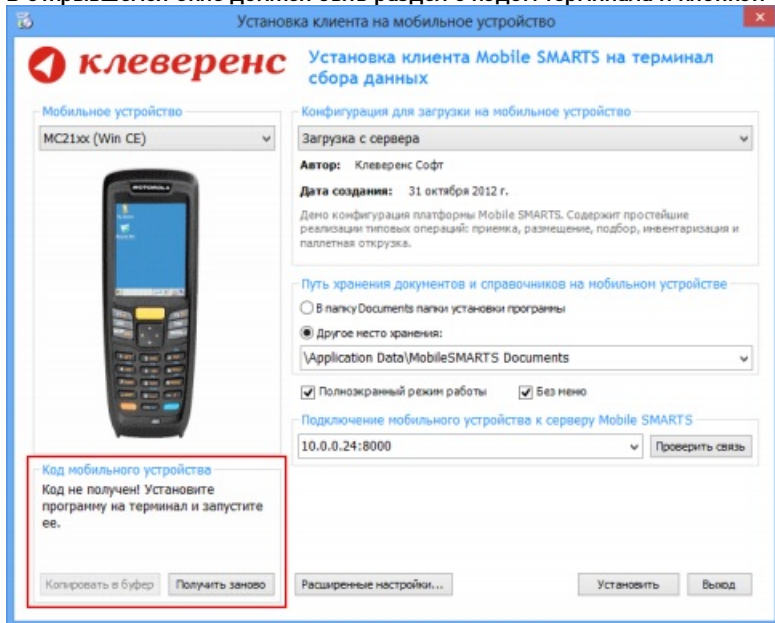
Установка программы на терминал

Чтобы установить программу на терминал сбора данных, следует:

1. **Скачать** и установить дистрибутив Mobile SMARTS – всё нужное для терминала уже входит в дистрибутив основной программы, ничего дополнительно под терминал скачивать не нужно.
2. После установки основной программы следует зайти в меню «Пуск» на ПК, найти раздел с установленной программой и запустить «Установка клиента на ТСД»:



3. В открывшемся окне должен быть раздел с кодом терминала и кнопкой «Получить заново»:



Первоначально в окне написано «Код не получен! ...».

Вам следует:

- настроить в окне параметры установки;
- нажать кнопку **Установить**;
- пройти все шаги установки и дождаться её окончания, затем запустить программу на ТСД.

4. После этого в окне установщика станет доступен код терминала (Ид терминала) в виде длинной строки цифр. Этот код не привязан к ПК, на котором выполнялась установка и не меняется при переустановках программы.

Код мобильного устройства

50006F0063006800650074005000430
00000-444556494345454D00

Копировать в буфер

Получить заново

Код терминала очень длинный и выглядит примерно так: «1028-11714B7A00-...» или «1-0D0575019E-00...» или «50016F0063006E007500940050004E000000-FF....». Перед отправкой кода убедитесь, что вы скопировали его полностью!

Подробнее про установку клиента на терминал смотрите [здесь](#).

Получение лицензии на программу

1. Код терминала, полученный после установки программы на терминал, следует отправить по электронной почте на адрес sales@cleverence.ru с указанием номера счета, по которому приобретали и названием программы, к которой нужна лицензия.
2. В ответ будет выслано письмо с файлом license_*****.xml, который следует положить на сервер с установленной программой в папку «Licenses».

Готово!

Была ли статья полезна?

<input type="radio"/>	Нет
<input type="radio"/>	Да