



Терминал при USB подключении к ПК подключается только локальному серверу вместо сервера в сети

[← Предыдущая статья](#) [Читать далее «Десериализация»](#) →

Категории: [Основные ошибки](#)

Теги: [подключение ТСД к серверу](#)

Последние изменения: 04.09.2015

Проблема:

При соединении ТСД с компьютером по USB подключение происходит к локальному серверу, хотя в клиенте указано, чтобы подключение происходило к удаленному серверу сети.

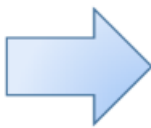
Адрес сервера:

Пути решения:

Для ТСД, работающих на Windows Mobile

Чтобы подключение происходило к удаленному серверу в сети, необходимо изменить настройки на ТСД.

Открываем настройки соединения.



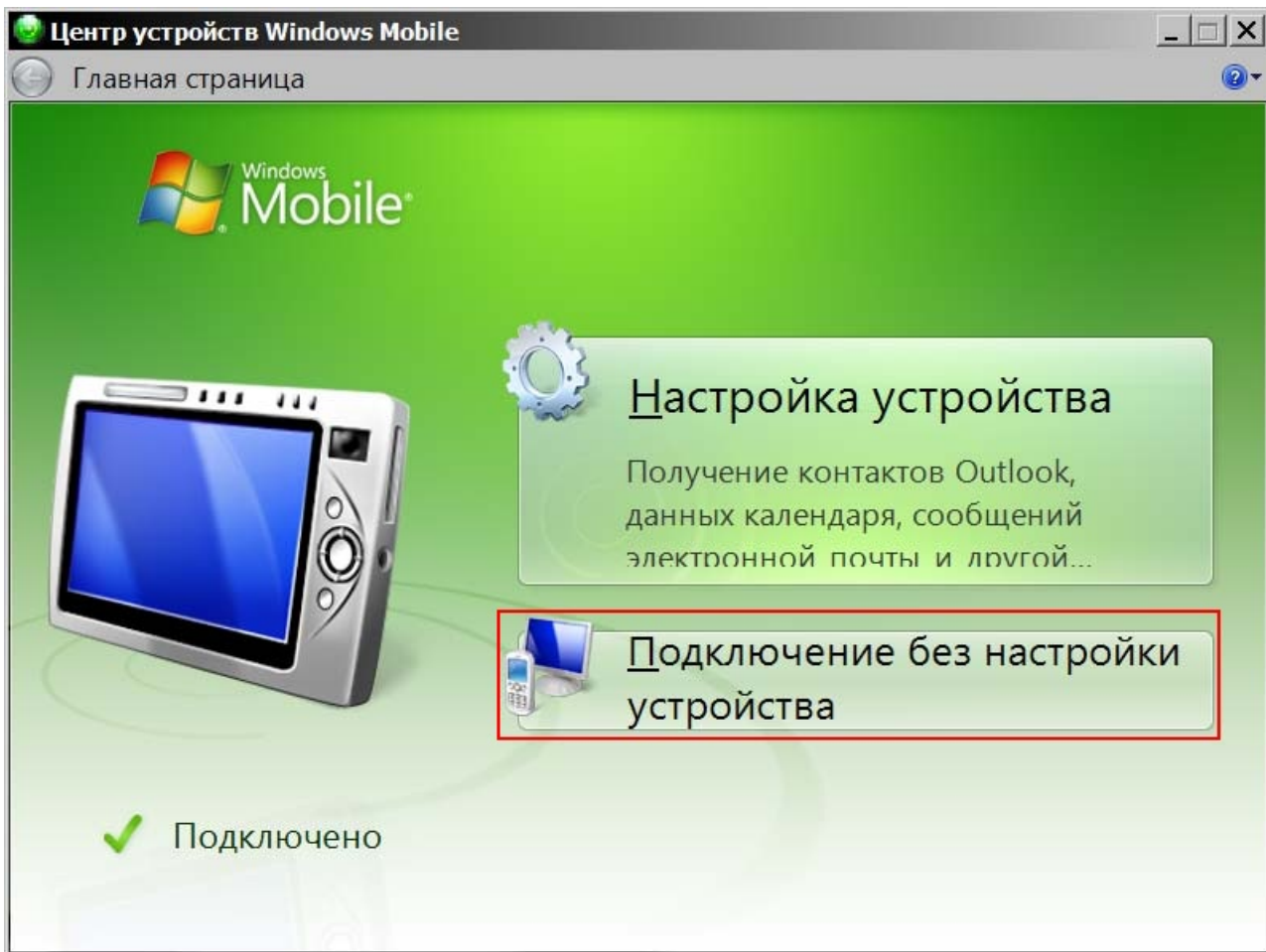
Выбираем соединение с ПК по USB. В открывшемся окне необходимо изменить тип USB соединения (поставить флаг и нажать «ОК»).



Теперь подключение будет к серверу, указанному в клиенте (удаленному серверу сети). Настройки сохраняются и при дальнейшем подсоединении ТСД с компьютером по USB.

Для ТСД, работающих на Windows CE

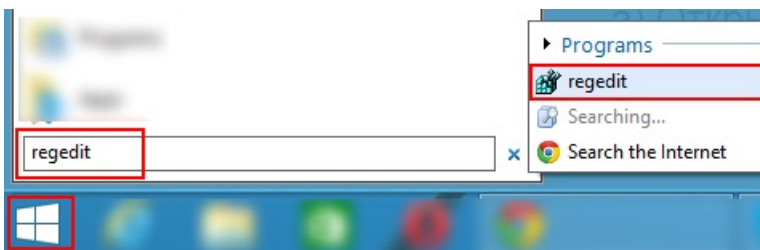
Чтобы подключение происходило к удаленному серверу в сети, в «Центре устройств Windows Mobile» (Windows Mobile Device Center), необходимо выполнить подключение без настройки устройства.



Подключение без настройки устройства выполняется при каждом новом соединении ТСД с компьютером по USB.

Чтобы каждый раз не выбирать подключение без настройки, нужно изменить ключи в реестре на компьютере, к которому подсоединяется ТСД по USB.

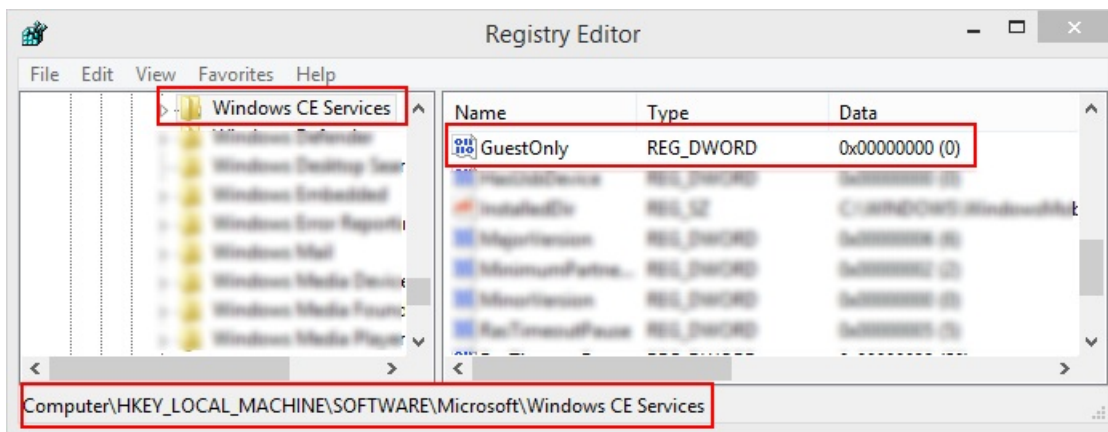
Для внесения изменений нужно открыть окно редактора реестра (зайти в пуск, в строке вписать regedit, нажать на ввод или выбрать regedit).



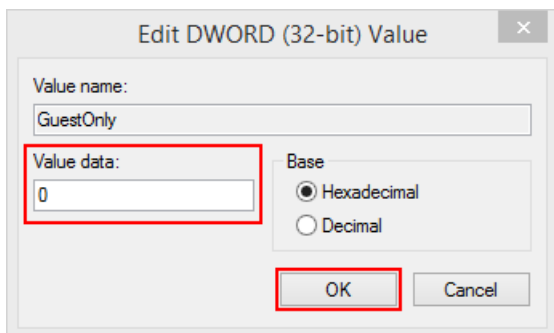
В редакторе реестра нужно найти нужные нам ключи и внести в них изменения.

Для компьютеров, с ОС Windows XP и ActiveSync нужно поправить только один ключ:

```
[HKEY_LOCAL_MACHINE\SOFTWARE\Microsoft\Windows CE Services] "GuestOnly"=dword:00000001
```



Изменить 0 на 1 и нажать «OK».

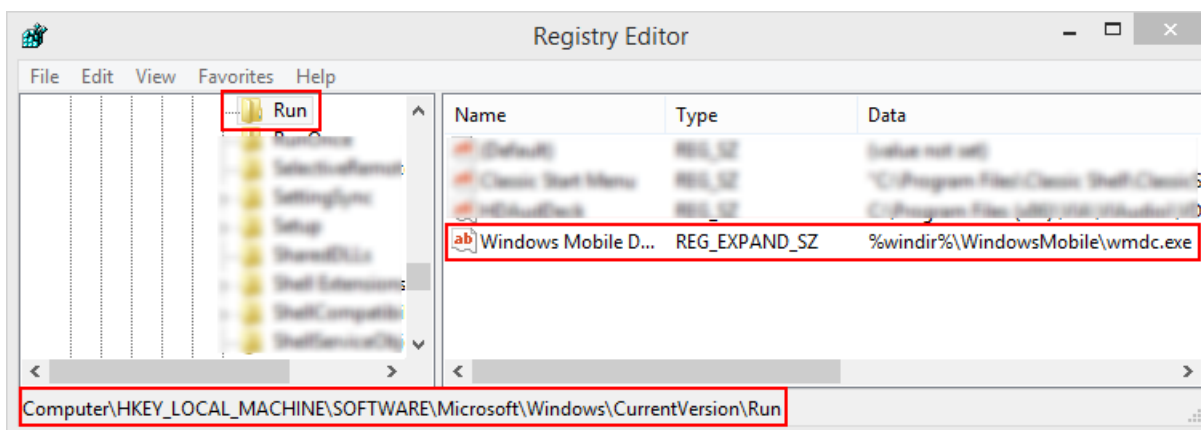


Для компьютеров, с ОС Windows Vista и выше нужно поправить два ключа:

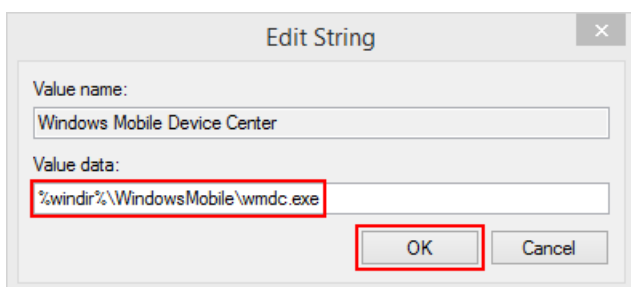
```
[HKEY_LOCAL_MACHINE\SOFTWARE\Microsoft\Windows CE Services] "GuestOnly"=dword:00000001
```

Вносим изменения, как было описано выше для Windows XP.

```
[HKEY_LOCAL_MACHINE\SOFTWARE\Microsoft\Windows\CurrentVersion\Run] %windir%\WindowsMobile\wmdbc.exe
```



Изменить wmdbc.exe на wmdcbase.exe и нажать «OK»



После изменений в реестре, необходимо перезагрузить компьютер.

[Читать далее «Десериализация»](#) →

 подключение ТСД к серверу

Не нашли что искали?



[Задать вопрос в техническую поддержку](#)

Телефон компании

Офис продаж: +7 (495) 662-98-03



© 2021 Клеверенс.

117105, г. Москва, Варшавское шоссе, д. 33

Мы в соцсетях:



[Личный кабинет](#)



[Корзина](#)

[Политика конфиденциальности](#)

Mobile SMARTS

[Магазин 15](#)

[Склад 15](#)

[Кировка](#)

[ЕГАИС 3](#)

[Курьер](#)

[МОТП](#)

[Платформа](#)

[Смотреть все](#)

[Смотреть](#)

[Проекты](#)

[Решения](#)

[Загрузки](#)

[База знаний](#)

[Статьи](#)

[Видео](#)

[Активация лицензии](#)

[Для партнёров](#)

Компания

О нас

Вакансии

Клиенты

Новости

Мероприятия

Интернет-магазин

Программное обеспечение

Техническая поддержка

Контакты