

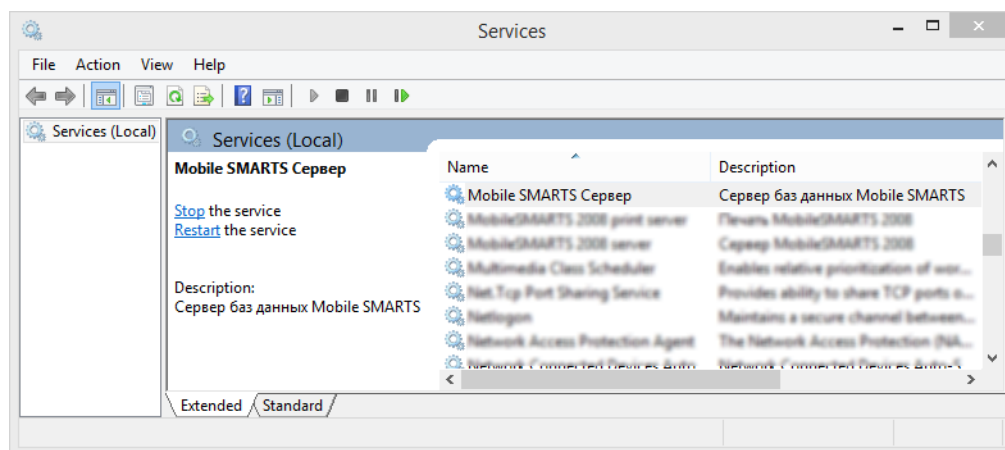
# Архитектура сервера Mobile SMARTS

Первое, что необходимо сделать для работы с любым из продуктов Mobile SMARTS — это **скачать и установить платформу Mobile SMARTS**. Все продукты «Клеверенса» устанавливаются «сверху» на платформу.

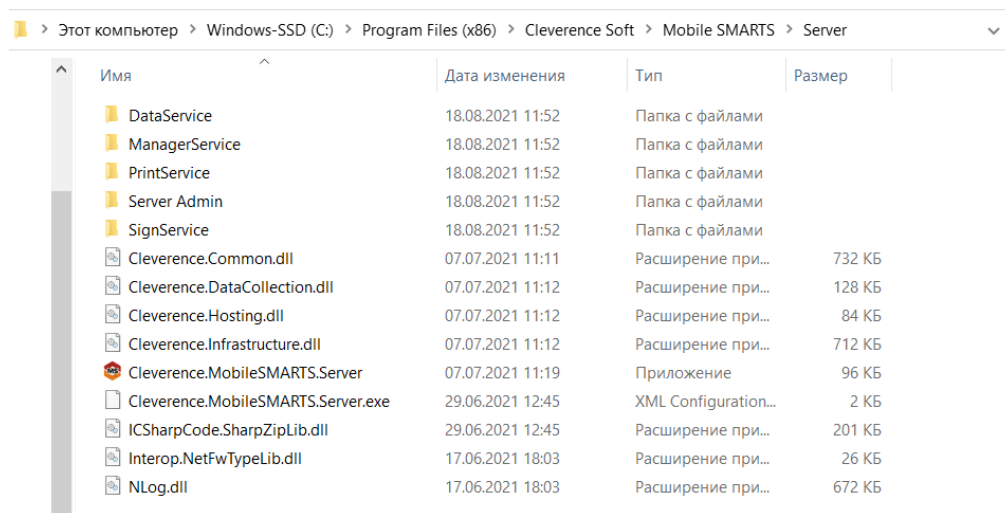
Основным элементом платформы Mobile SMARTS является сервер, который устанавливается на ПК автоматически вместе с платформой. Сервер Mobile SMARTS является общим для всех продуктов, работающих на **платформе Mobile SMARTS**, и представляет собой промежуточное хранилище данных с ТСД. Кроме того, он обслуживает запросы на получение/отправку документов, номенклатуры и других данных от клиентов с мобильных ТСД. Сервер раздает клиентам документы/задания в соответствии с указаниями, очередностью, приоритетом, и получает от них результаты работы.

Сервер Mobile SMARTS можно не устанавливать, но в таком случае работа продуктов «Клеверенса» будет сильно ограничена.

Сервер запускается в виде службы Windows.



По умолчанию (например, для Windows 10) сервер Mobile SMARTS устанавливается в папку «Server» по пути «C:\Program Files (x86)\Cleverence Soft\Mobile SMARTS\Server».



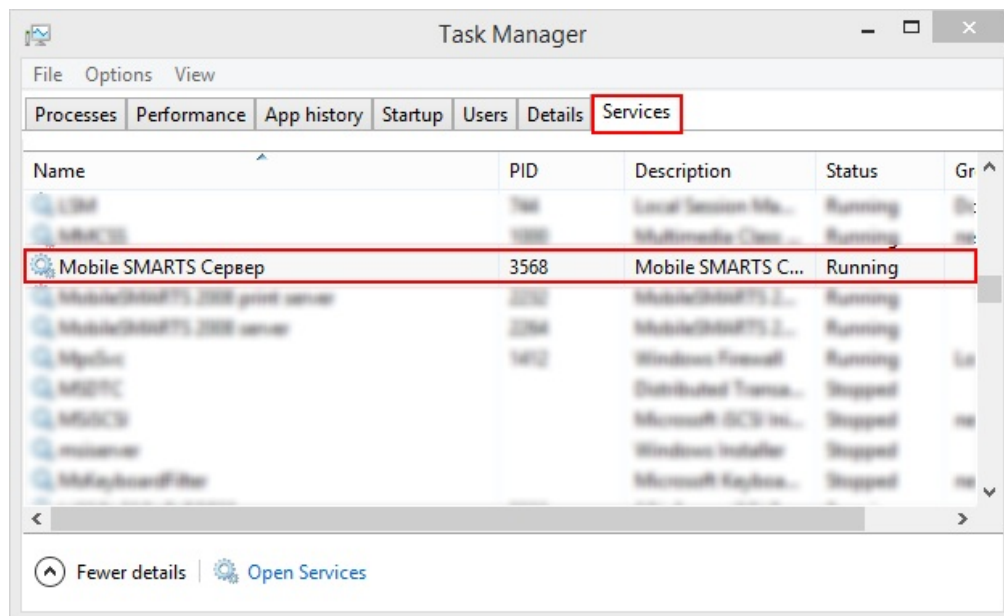
Основные папки и файлы установки сервера:

DataService	Основная папка с рабочими dll библиотеками сервера
ManagerService	Содержит файлы работы веб-сервиса
PrintService	Содержит файлы работы веб-сервиса печати
Server Admin	Папка с файлами панели администрирования серверов Mobile SMARTS
SignService	Сервис для подписи документов, которыми Mobile SMARTS обменивается с системой ГИС МП «Честный ЗНАК».

Cleverage.MobileSMARTS.Server.exe	Приложение сервера. При обычном запуске от лица пользователя запускается с ошибкой. Диалог конфигурирования сервера вызывается по ключу «/ config», а сам сервер терминалов запускается с ключом «/ debug », либо как служба при запуске Windows.
-----------------------------------	--

## Проверка подключения сервера

Для корректной работы продуктов «Клеверенса» сервер Mobile SMARTS должен постоянно находиться в запущенном состоянии. Самый надежный способ узнать, запущен ли сервер Mobile SMARTS — заглянуть в «Task Manager» («Диспетчер задач»):



Также это можно проверить в настройках локального сервера.

### Состояние

Адрес: <http://localhost:10501/>

Состояние: **служба запущена**

[Открыть файл лога](#)

Запустить службу

Перезапустить службу

Остановить службу

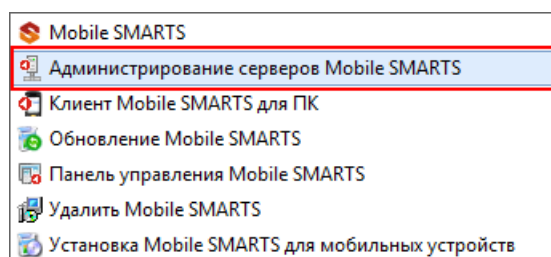
Диагностика и исправление проблем

В случае если сервер не запущен, его нужно **ОБЯЗАТЕЛЬНО** запустить. Как это сделать, описано в статье «[Как запустить сервер Mobile SMARTS](#)».

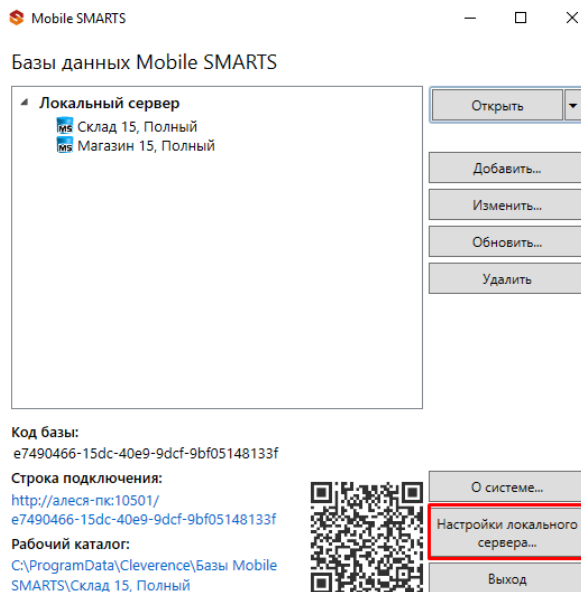
## Администрирование серверов Mobile SMARTS

Администрирование серверов Mobile SMARTS осуществляется с помощью специальной панели администрирования, которая предоставляет возможность настраивать работу как основного сервера Mobile SMARTS, так и серверов всех отдельных баз продуктов Mobile SMARTS. Открыть ее можно несколькими способами:

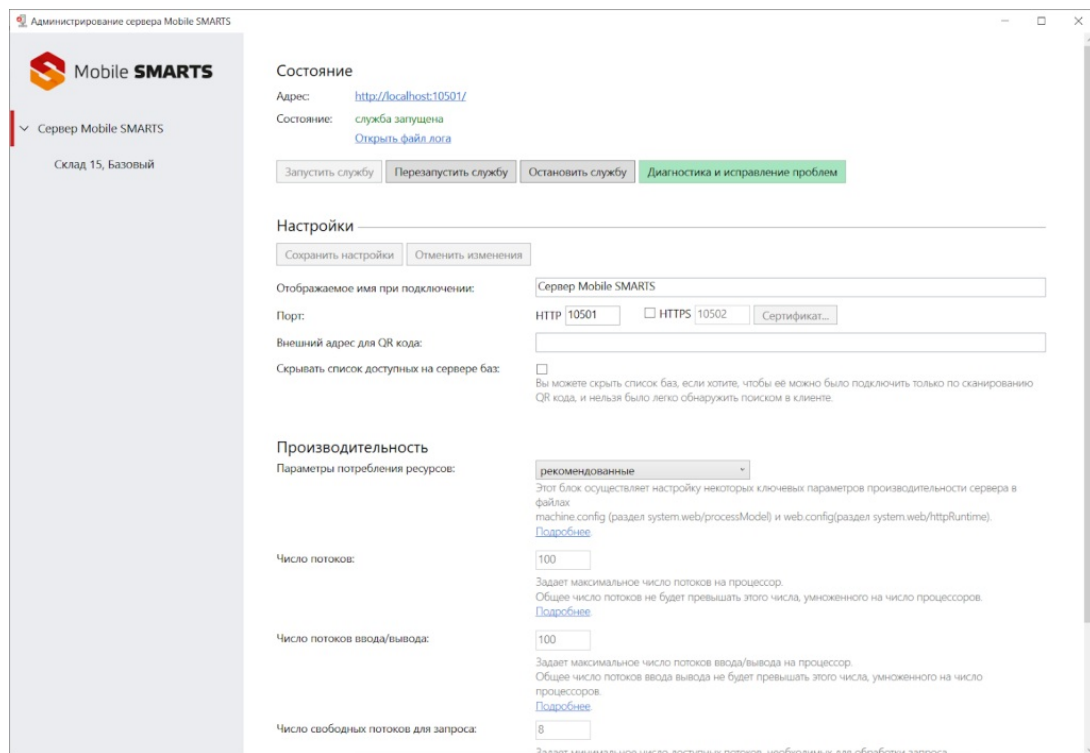
- Кнопка «Пуск» на вашем ПК --> «Cleverence Soft» --> «Администрирование серверов Mobile SMARTS».




- Ярлык «Mobile SMARTS» на рабочем столе --> «Настройки локального сервера».



## Окно администрирования серверов для платформы Mobile SMARTS версии 3.3



В панели администрирования серверов можно запускать/ останавливать/ перезапускать основной сервер Mobile SMARTS, производить диагностику и исправление проблем, настраивать порты и адрес подключения, а также производительность сервера. По умолчанию имя основного сервера — «Сервер Mobile SMARTS», порт сервера 10501 (10502 при использовании протокола HTTPS).

 Mobile SMARTS

Сервер Mobile SMARTS

Склад 15, Полный

---

**Состояние**

Имя базы:

Адрес: <http://localhost:9341>

Состояние: Запущен  
[Открыть файл лога](#)

---

**Сервис печати**

Адрес: <http://localhost:9342>

Состояние: Запущен  
[Открыть файл лога](#)

---

**Настройки**

---

**Обмен сервера с клиентами**

Сжимать справочники и таблицы:  На мобильных устройствах Windows Mobile и Windows CE рекомендуется использовать только в условиях неустойчивой сети или в целях экономии платного трафика, так как скорость распаковки сжатых данных на них мала!

Период опроса сервера клиентами:  мс  
По умолчанию: 7000 мс (7 сек)

В панели администрирования серверов установленных баз можно:

- настраивать сервера баз данных и печати;
- настраивать обмен сервера с клиентом;
- управлять ресурсами сервера;
- производить настройки журналирования;
- включать диагностику обработки вызовов сервера и др.

Была ли статья полезна?

Нет

Да