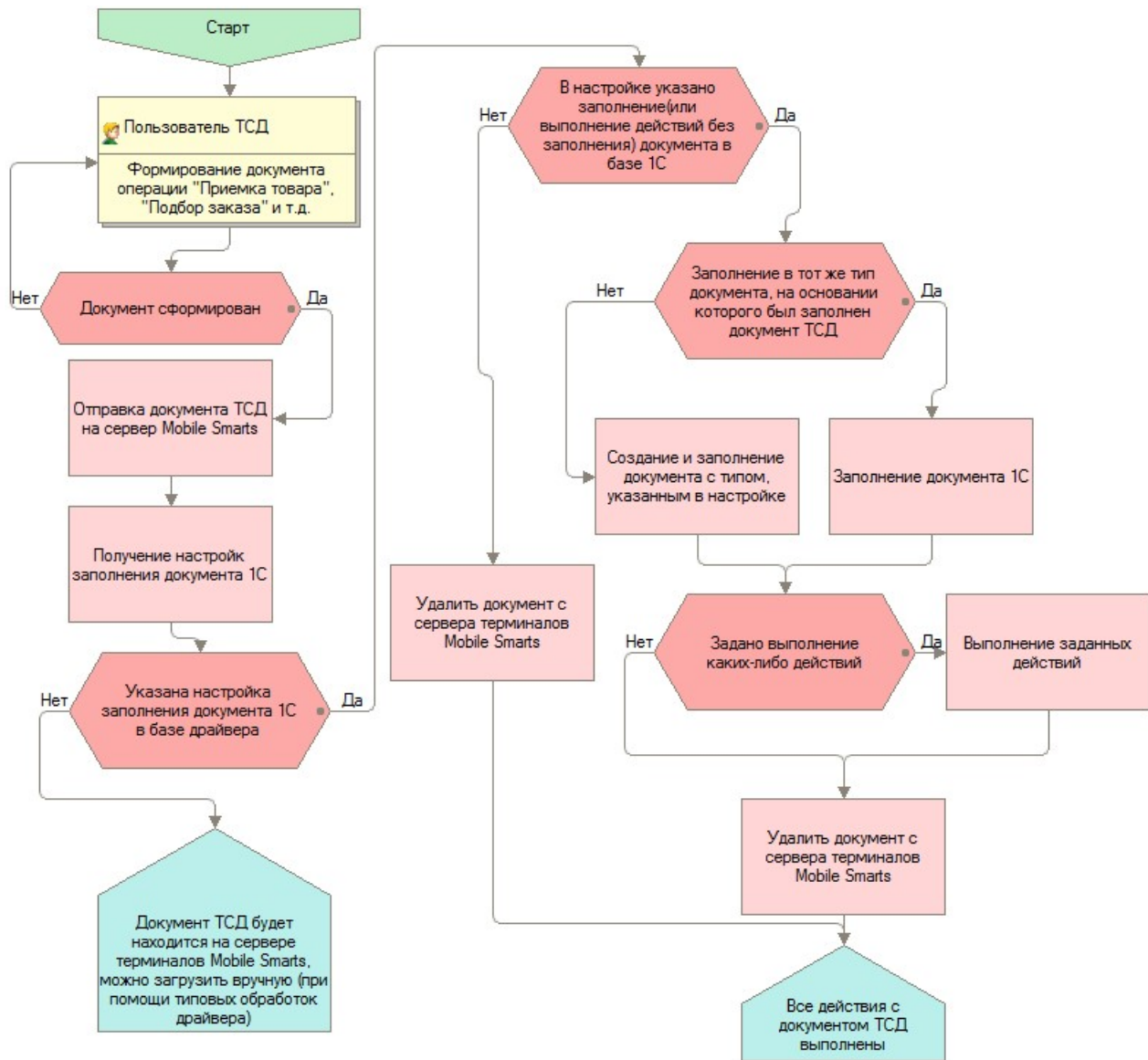


Настройка заполнения документов 1С

Модуль позволяет настраивать заполнение документа в 1С, выполнять какие-либо действия после заполнения документа 1С или просто выполнять какие-либо действия без заполнения документа в 1С. Действия, указанные в настройке, выполняются после завершения документа на ТСД.



Для использования данной функциональности модуля, нужно в поле «Заполнение документов в 1С» соответствующей операции выбрать настройку из справочника «Заполнение документов в 1С».

Заполнение документа 1С для операции "Приемка товара"

Название: Поступление товаров и услуг

Тип документа 1С: Поступление товаров и услуг

Используется в конфигурациях: УПП, ред. 1.2, 1.3; Управление торговлей, ред...; Комплексная автоматизация...

Редактируется поставщиком (при обновлении драйвера будут восстановлены настройки поставщика)

Загрузка в исходный документ 1С (если тип исходного документа 1С совпадает с выбранным типом документа 1С, то данные загружаются в исходный документ 1С)

Заполнение шапки документа 1С:

Поле шапки документа 1С	Поле шапки документа ТСД	Произвольный код
<input checked="" type="checkbox"/> Организация		
<input type="checkbox"/> Контрагент		
<input type="checkbox"/> ДоговорКонтрагента		
<input type="checkbox"/> ТипЦен		
<input type="checkbox"/> ВалютаДокумента		
<input type="checkbox"/> Ответственный		

Табличная часть: Товары

Заполнение табличной части документа 1С:

Колонка табличной части документа 1С	Колонка документа ТСД	Произвольный код
<input checked="" type="checkbox"/> Номенклатура		Номенклатура
<input checked="" type="checkbox"/> ХарактеристикаНоменклатуры		Характеристика номенклатуры
<input checked="" type="checkbox"/> СерияНоменклатуры		Серия номенклатуры
<input checked="" type="checkbox"/> Количество	Количество Факт	
<input checked="" type="checkbox"/> ЕдиницаИзмерения		Единица измерения
<input checked="" type="checkbox"/> Коэффициент		Коэффициент
<input checked="" type="checkbox"/> Цена		Цена
<input checked="" type="checkbox"/> Сумма		Сумма
<input checked="" type="checkbox"/> СтавкаНДС		Ставка НДС (Приобретение)
<input checked="" type="checkbox"/> СуммаНДС		Сумма НДС
<input type="checkbox"/> КлючСвязи		

Выполнить дополнительно (после загрузки):

Произвольный код

Выполнить только дополнительный произвольный код

Просмотр результата ОК Закрыть

Описание элементов формы:

- «Название» — название настройки
- «Тип документа 1С» — в какой тип документа 1С нужно загружать документ ТСД
- «Используется в конфигурациях» — в каких конфигурациях базы 1с может быть использована настройка
- «Редактируется поставщиком (при обновлении драйвера будут восстановлены настройки поставщика)» — указывает на способ замещения настроек при обновлении драйвера. Если не нужно, чтобы настройки изменялись на настройки поставщика, флажок нужно снять
- «Заполнение шапки документа 1С» — заполнение полей шапки документа 1С. Можно указать как поле шапки документа ТСД, так и задать произвольное заполнение. Если указан произвольный код, то будет выполняться только произвольный код
- «Табличная часть» — табличная часть документа 1С, которая будет заполняться
- «Заполнение табличной части документа 1С» — заполнение колонок табличной части документа 1С. Можно указать как колонку табличной части документа ТСД, так и задать произвольное заполнение. Если указан произвольный код, то будет выполняться только произвольный код
- «Выполнить дополнительно (после загрузки)» — выполнить дополнительно какие-либо действия после загрузки документа в 1С
- «Выполнить только дополнительный произвольный код» — если флажок поставить, то документ в 1С не будет создан, а будет выполнен только произвольный код.
- Кнопка «Просмотр результата» — просмотр заполнения документа в 1С.

Используется для отладки заполнения документа в 1С. Если возникли ошибки при заполнении документа в 1С, то делается копия документа ТСД, которая будет храниться на сервере терминалов. На основании данной копии можно проверить заполнение документа в 1С: проверить значение и тип заполненных данных, исправить возможные ошибки (в конфигурациях «Штрих-М: Торговое предприятие, ред. 5.1», «ДАЛИОН: Управление магазином.ПРО, ред. 1.2» данная функция не работает). Если на сервере терминалов нет документов выбранной операции ТСД, то, соответственно, выбор документа ТСД недоступен и нельзя посмотреть заполнение документа 1С.

Действия по заполнению выполняются последовательно - в том порядке, в каком указаны в настройках. Например, сначала последовательно (сверху вниз) выполняется заполнение шапки документа 1С. Далее выполняется заполнение табличной части документа 1С(сверху вниз): заполняются колонки «Номенклатура», «ХарактеристикаНоменклатуры», «СерияНоменклатуры», «Количество», «ЕдиницаИзмерения», «Кэффициент» и т.д. Далее выполняется последовательно (сверху вниз) произвольный код из таблицы «Выполнить дополнительно (после загрузки)». Последовательность действий необходимо учитывать при написании произвольного кода. В приведенном примере для заполнения поля «ЕдиницаИзмерения» табличной части документа 1С необходимо, чтобы была известна номенклатура. Если сначала заполнять единицу измерения, а потом номенклатуру, то это приведет к ошибочной ситуации и действия указанные в настройке выполнены не будут.

Если в настройках указан тип документа, который отличается от типа документа, на основании которого был создан документ ТСД – создается новый документ с типом из настроек и заполняется согласно указанным настройкам, иначе заполняется тот же документ.

Реквизиты:

Реквизит документа	Значение
Комментарий	оператор
Сумма включает НДС	ложь
Учитывать НДС	ложь
Регистрировать цены поставщика	ложь
Отражать в управленческом учете	ложь
Отражать в налоговом учете	ложь
Отражать в бухгалтерском учете	ложь
НДС включен в стоимость	ложь

Табличная часть:

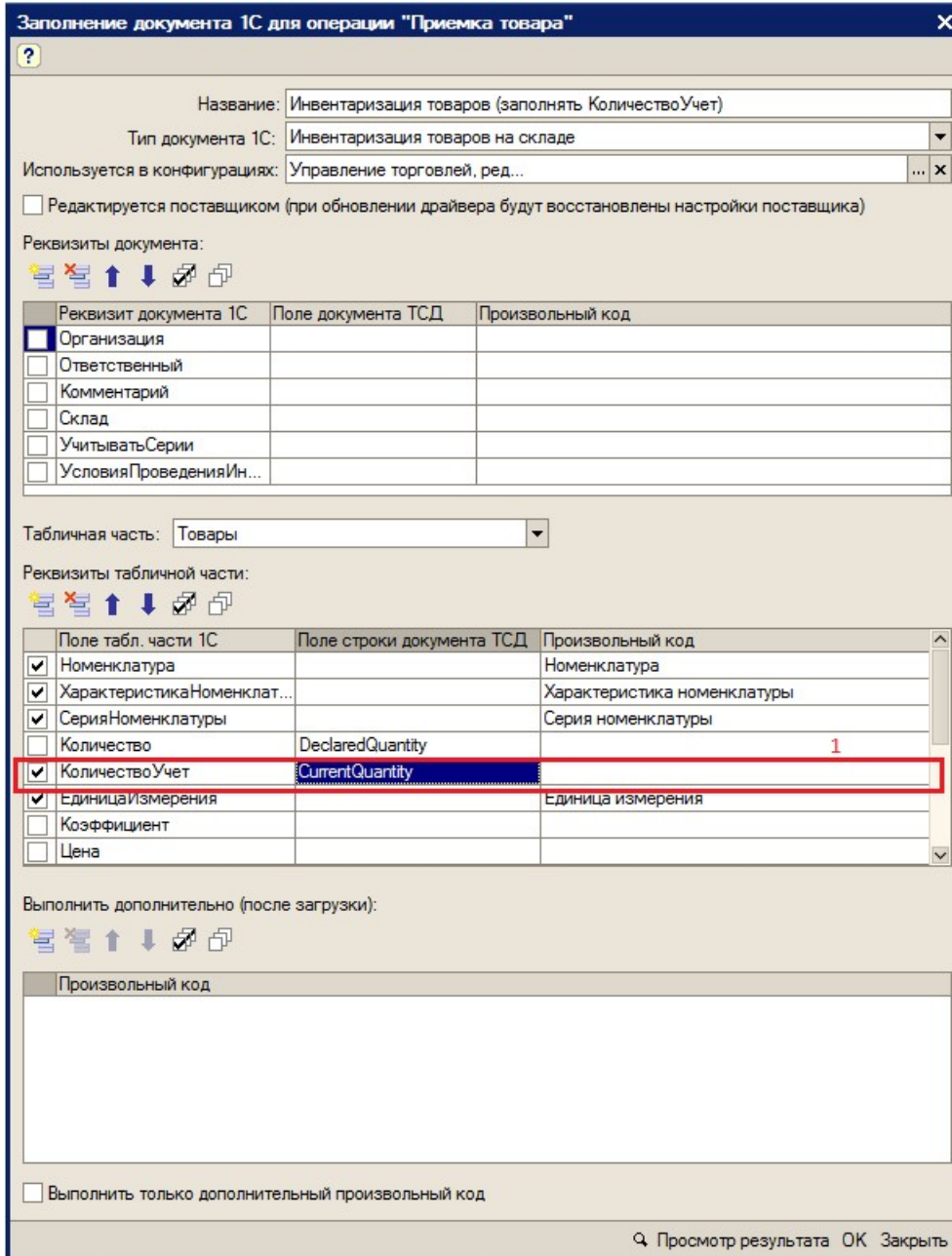
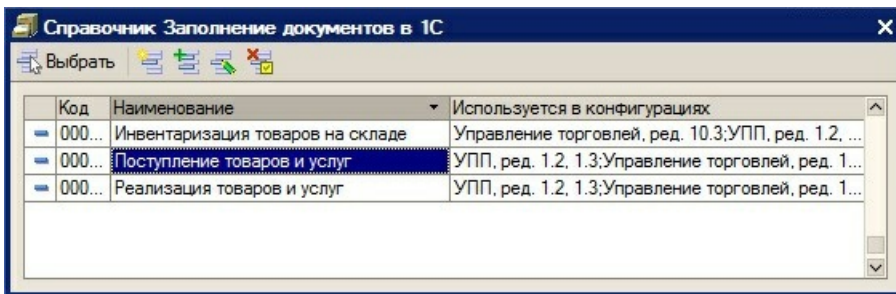
Номенклатура	Количество	ЕдиницаИзмерения	Кэффициент	СтавкаНДС
BOSCH	1,000	шт	1,000	Без НДС
МИНСК-АТЛАНТ 126	1,000	шт	1,000	Без НДС

Данные ячейки "ЕдиницаИзмерения": значение = "шт", тип = "Справочник ссылка: Единицы измерения"

Закреть

Пример 3.1. Задача. Документ ТСД операции «Приемка товара» загружать в документ 1С «Инвентаризация товаров на складе». Загружать данные из поля «CurrentQuantity» («КоличествоФакт») строки табличной части документа ТСД в поле «КоличествоУчетное».

Пример 3.1. Решение. Добавим новую настройку заполнения: отроем форму справочника «Заполнение документов в 1С» из формы настроек отбора и заполнения документов операции «Приемка товара» и добавим новый элемент. Указываем для поля табличной части 1С «КоличествоУчет» значение «CurrentQuantity». Сохраняем настройку, указываем ее для операции ТСД. Все, настройки сделаны. Теперь, при завершении документа на ТСД, будет создаваться документ «Инвентаризация товаров на складе» (при условии, что документ, на основании которого был создан документ ТСД, не имеет тип «Инвентаризация товаров на складе» - иначе загрузка будет осуществляться в тот же документ 1С).



Была ли статья полезна?

Нет

Да