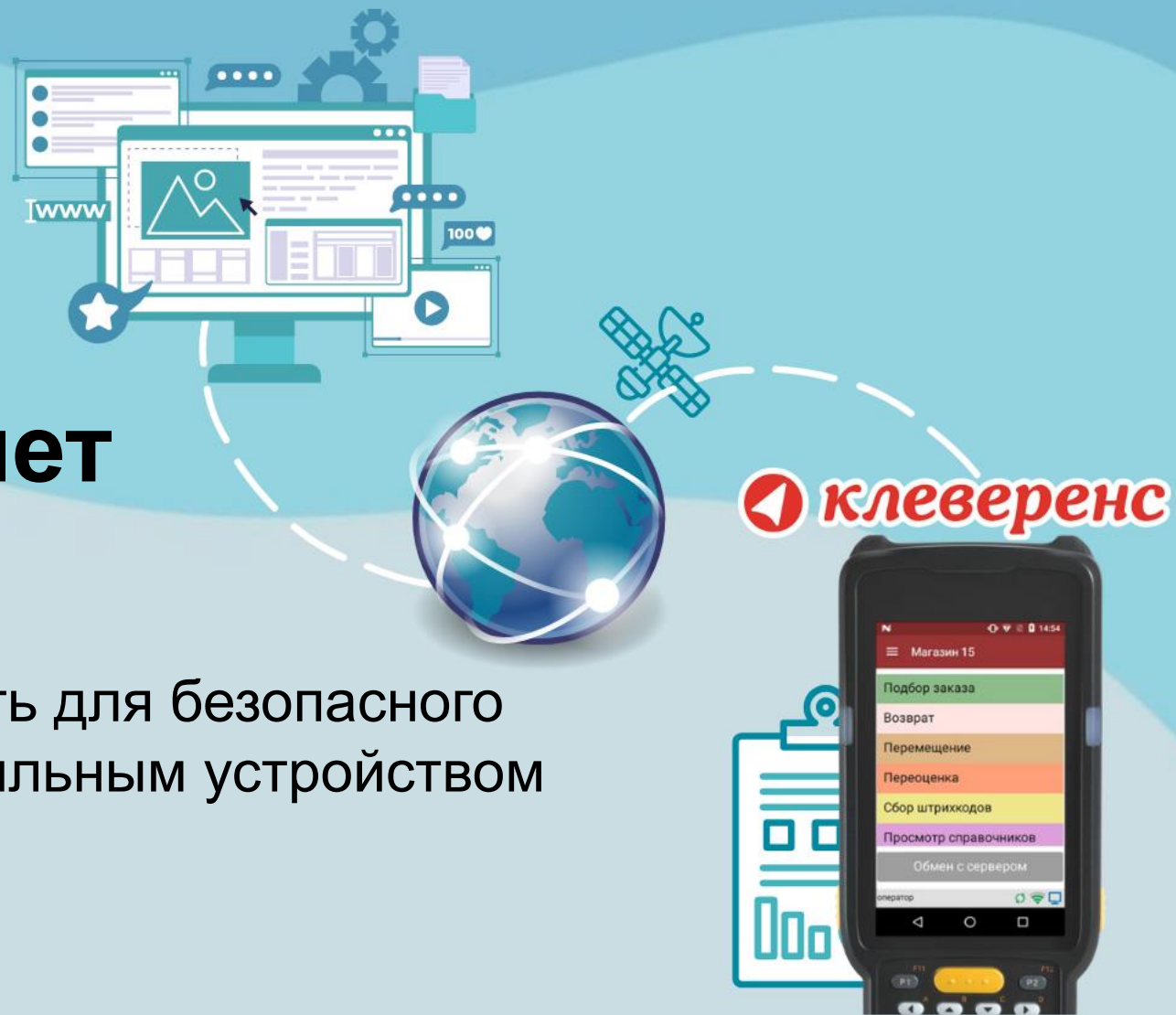


Обмен через Интернет в «Склад 15»

- функция, которая дает возможность для безопасного удаленного обмена данными с мобильным устройством в любое время и из любого места.



В этой презентации:

1. Что за функция обмена через Интернет?
2. Возможности и преимущества
3. Как работает функция?
4. Как мы обеспечиваем безопасность?
5. Как настроить обмен через Интернет в «Склад 15»

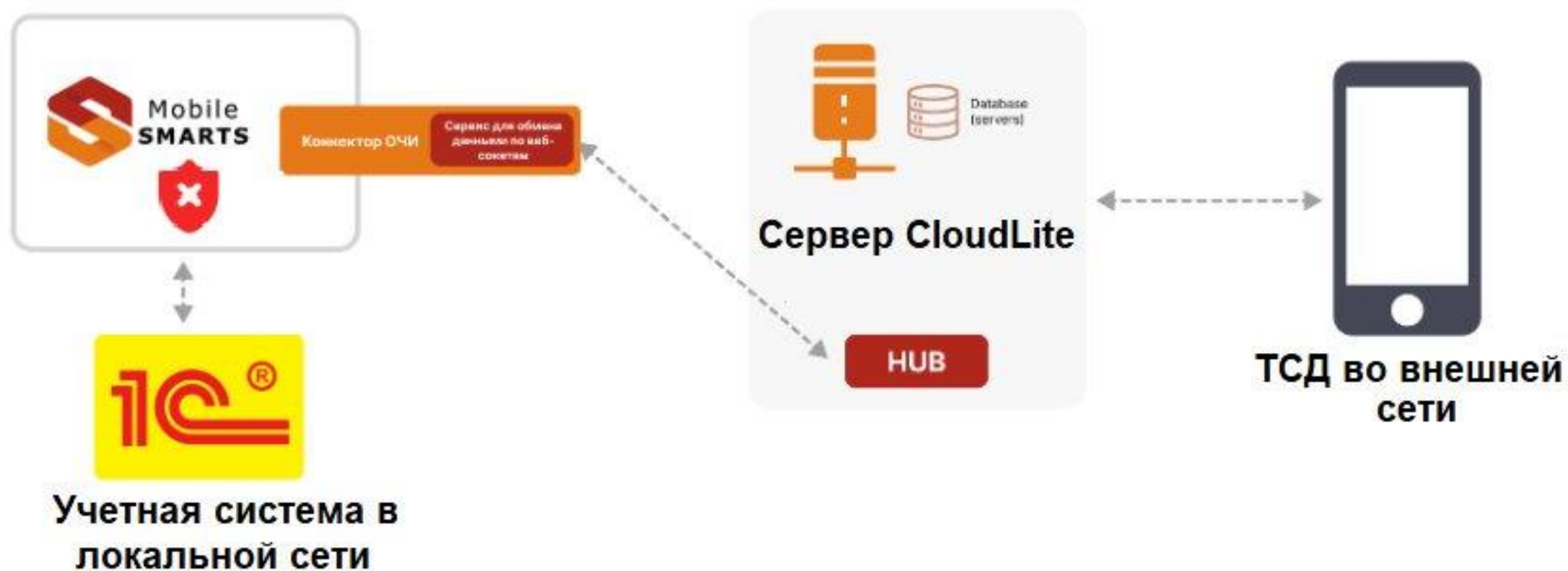
📍 Что за функция?



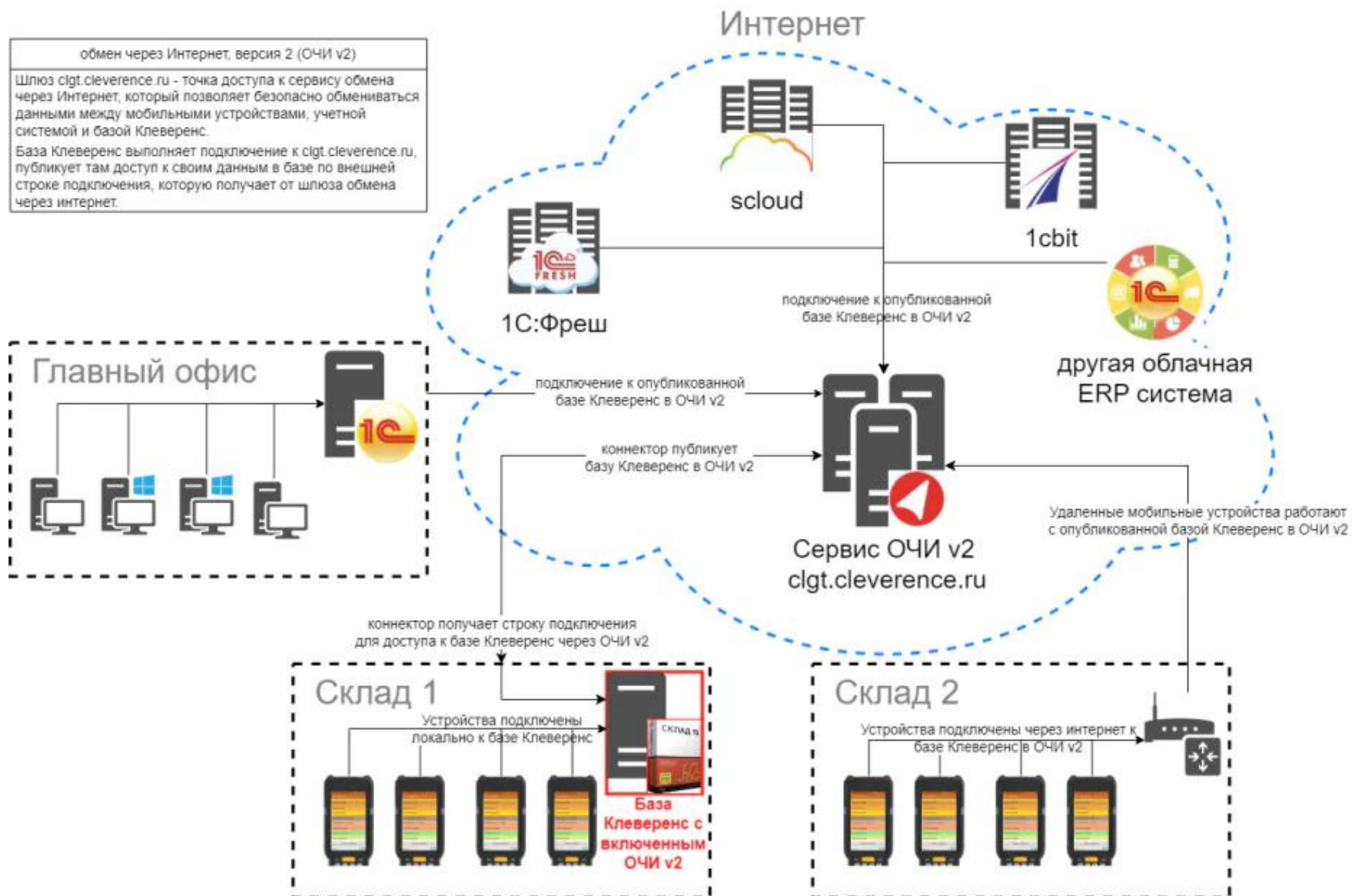
В обмене через Интернет v2 появился прокси, который позволяет перенаправлять все онлайн-вызовы от мобильного устройства (или учетной системы) на сервер Mobile SMARTS, находящийся в приватной локальной сети.

Данный способ помогает реализовать обмен данными между сервером Mobile SMARTS (и подключенной к нему учетной системой) и мобильными устройствами, подключенными к разным локальным сетям, не прибегая при этом к сложным и длительным настройкам ПО и оборудования.

📌 Основной принцип работы:



📍 Схема работы:



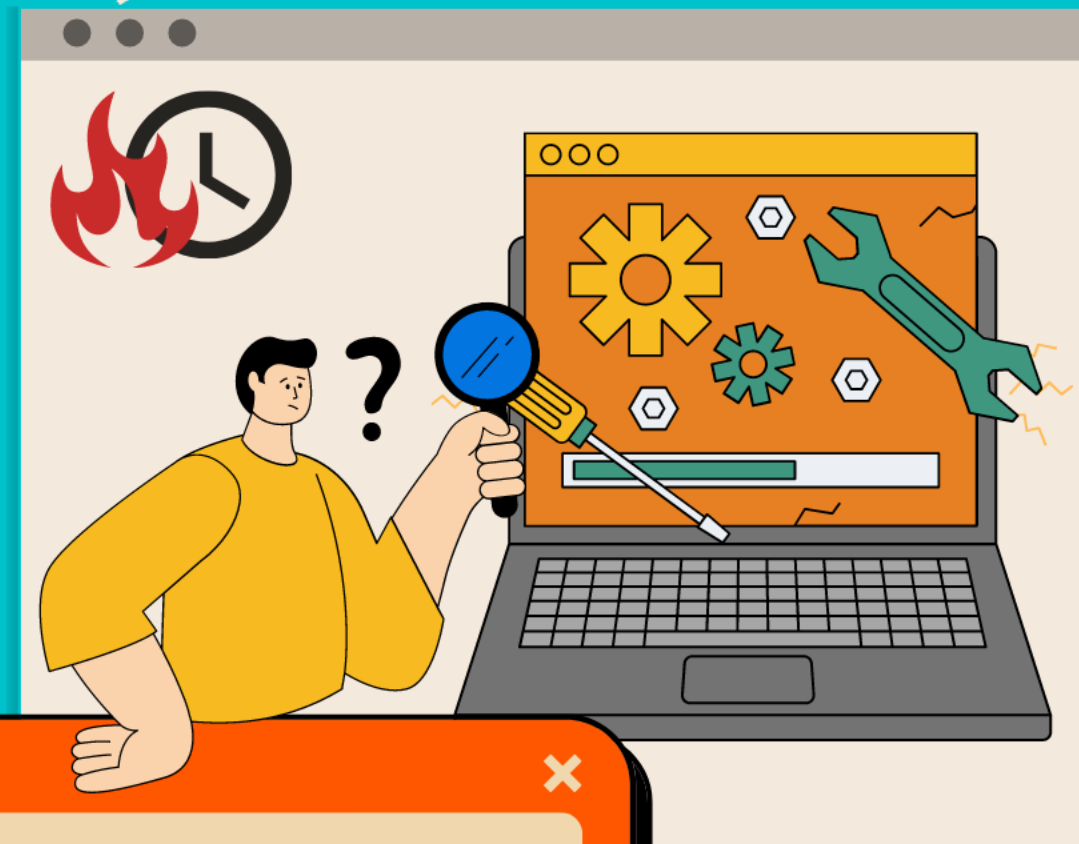
Возможности и преимущества

- **Повышение эффективности**
Связь мобильного устройства с сервером из любой точки в любое время. Больше не нужно перемещаться к серверу, чтобы совершить обмен данными
- **Надежность**
Обеспечивается защита данных даже, если отключена авторизация по пользователю Mobile SMARTS (внутренними средствами защиты)
- **Бэкап данных**
Возможность восстановления потерянных данных через «Клеверенс»
- **Простота настройки**
Теперь мобильное устройство к базе сможет подключить внедренец, который вчера только познакомился с «Клеверенсом», или сам клиент. Больше не нужно самостоятельно открывать сетевые порты, публиковать сервисы, производить сетевые настройки
- **Удаленный доступ**
Возможность удаленной работы с базой через личное мобильное устройство, установив на него приложение «Клеверенс»
- **Онлайн-работа**
Пользователь ТСД всегда имеет доступ к актуальным справочникам и документам в учетной системе

Вы установили ПО "Клеверенс" на ПК и мобильное устройство для работы на своих торговых точках



Клиент хочет подключить к установленной базе мобильное устройство, в то время как база продукта, установленная на ПК, и сам клиент с мобильным устройством в руках находятся в разных местах



ИТ-специалист тратит много времени на сложные сетевые настройки, но в 85% случаев соединение не устанавливается и даёт сбой, рекомендации могут никак не помочь



Тогда воспользуйтесь функцией обмена через Интернет!

Обмен базы с мобильным устройством настраивается за считанные минуты, больше не нужно проводить сложные сетевые настройки и терять драгоценное время

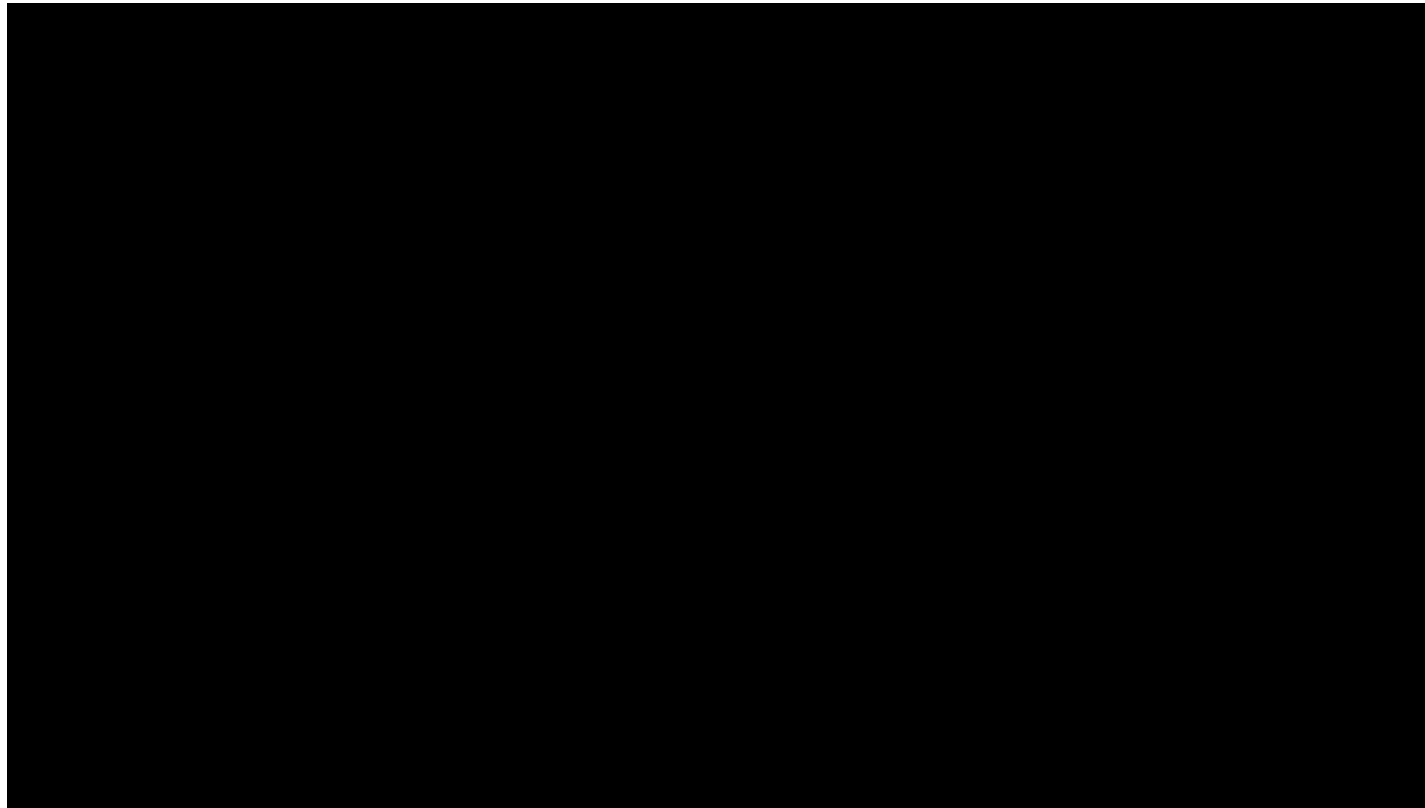
Отправка данных с мобильного устройства автоматизирована и производится в зашифрованном виде, полученные данные хранятся в течение неограниченного количества времени и всегда доступны для восстановления в случае сбоя работы сервера

Как мы обеспечиваем безопасность

При передаче данных с сервера Mobile SMARTS на мобильное устройство через Интернет используется сквозное шифрование (например, как в WhatsApp, Telegram и др.). Это значит, что данные шифруются при помощи пары ключей на сервере Mobile SMARTS, расположенном на ПК пользователя, и расшифровываются только на мобильном устройстве, а промежуточные узлы и третьи лица не имеют к ним доступа. Поэтому вся информация проходит через промежуточный сервер в зашифрованном виде, и доступа к ней не имеет даже сотрудник «Клеверенса».

Как настроить обмен через Интернет?

Посмотрите в видео или перейдите к пошаговому алгоритму в [Базе знаний](#)



Итого:

1. Обмен через Интернет доступен во всей линейке «Склад 15»;
2. Дает возможность работать с базой из любой точки, где бы вы не находились, с Вашим мобильным устройством;
3. Это безопасный обмен без страха потери Ваших данных;
4. Простая настройка экономит Ваше время.



Спасибо за внимание

Если у вас остались вопросы:

+7 (495) 662-98-03

partner@cleverence.ru